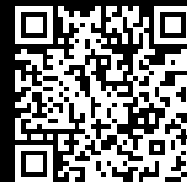


# Rittal – The System.

Faster – better – everywhere.



## TS 8802.160

## Profil til kabelindføring, i midten

Stat: 09-06-2026 (Kilde: [rittal.com/dk-da](http://rittal.com/dk-da))

ENCLOSURES

POWER DISTRIBUTION

CLIMATE CONTROL

IT INFRASTRUCTURE

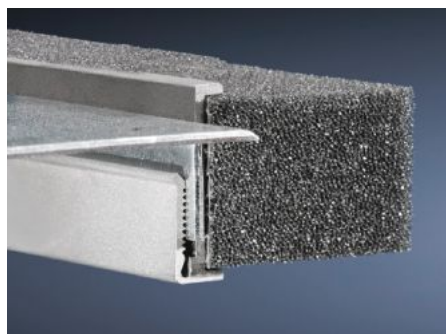
SOFTWARE & SERVICES

FRIEDHELM LOH GROUP



# TS 8802.160 - Profil til kabelindføring, i midten til TS, TP

Til montage på flangeplader.



## Funktioner

Best.nr.	TS 8802.160
Produktbeskrivelse	Til aftætning af kabelindføringen mellem flangepladerne.
Fordele	Særlig velegnet til kabler med samme tværsnit
Tekniske data	Elastisk klemprofil: Diameter: 30 x 25 mm
Anvendelsesområder	Til montage på flangeplader
Materiale	Ekstruderet aluminiumprofil Elastisk klemprofil: PU-skum
Leveringsomfang	Påsætningsprofiler, inkl. elastiske klemprofiler
Bemærk	2 stk. er nok til en bundåbning op til en skabsbredde på 800 mm Fra og med skabsbredde 1000 mm er der to bundåbninger. Der kan monteres 4 stk. per skab
Passer til	Bokstype: TS: = 1.600 mm Bokstype: TP
Kapslingsklasse IP iht. IEC 60 529	IP 55 ved korrekt montage
Pakkestørrelse	4 stk.
Nettovægt	0,592 kg
Bruttovægt	0,6 kg
Toldtarifnummer	76042990
ETIM 9	EC000211

# Funktioner

---

ECLASS 8.0

27142421

---

Produktbeskrivelse

TS profil til kabelindføring, i midten, til TS, VX SE, TP, til B: 1600 mm