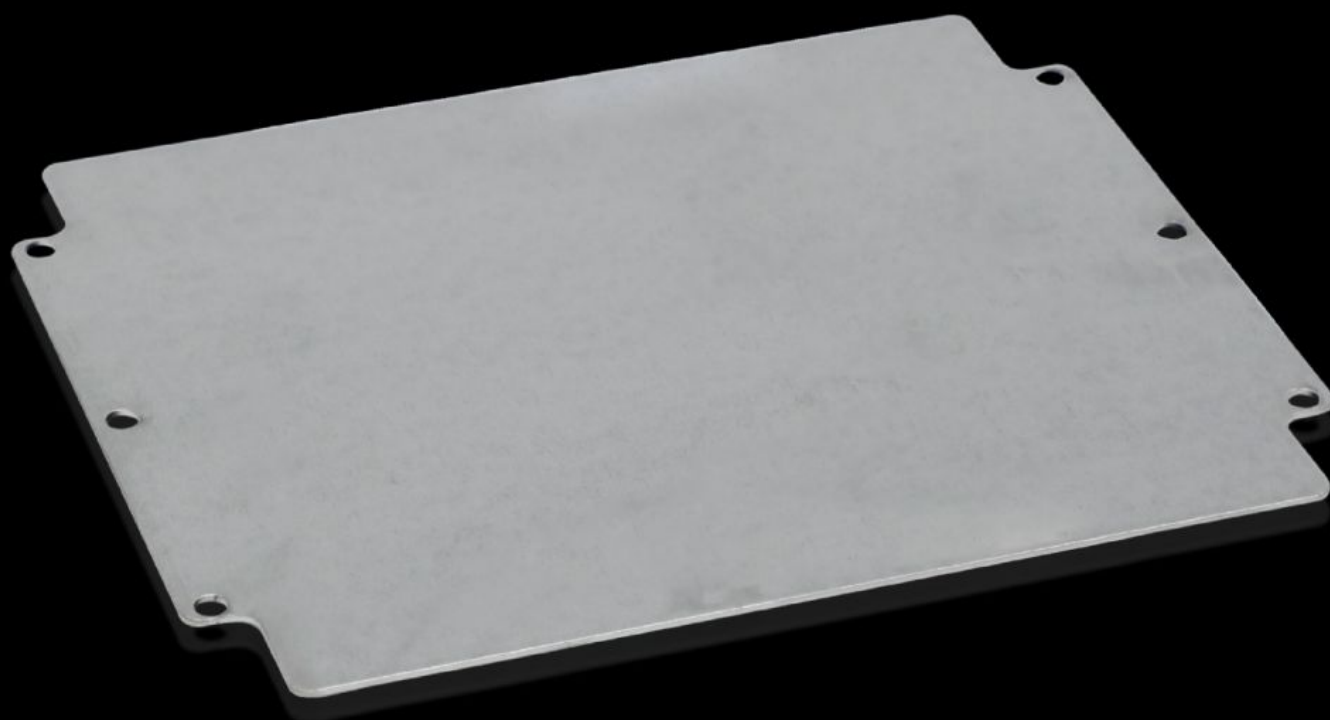
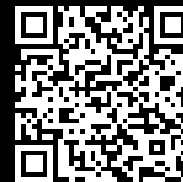


Rittal – The System.

Faster – better – everywhere.



GA 9117.700 Montageplatte

Stat: 13-05-2026 (Kilde: rittal.com/dk-da)

ENCLOSURES

POWER DISTRIBUTION

CLIMATE CONTROL

IT INFRASTRUCTURE

SOFTWARE & SERVICES

FRIEDHELM LOH GROUP



GA 9117.700 - Montageplade til GA

Til individuel indvendig udbygning, med montagehuller.



Funktioner

Best.nr.	GA 9117.700
Produktbeskrivelse	Til individuel indvendig udbygning, med montagehuller.
Materiale	Stålplade
Overflade	Galvaniseret
Mål montageplade (B x H)	264 mm x 214 mm
Passer til	Bokstype: GA Bredde: = 280 mm Højde: = 232 mm
Pakkestørrelse	1 stk.
Nettovægt	0,6 kg
Bruttovægt	0,663 kg
PCF/VE (Cradle-to-Gate)	3,4 kg CO2 eq (Cat B)
Bemærkning vedr. PCF-klasse	Kategori B: PCF-værdien (Cradle-to-Gate) beregnes som tilnærmelsesværdi med afsæt i produktvægten og egendeklarerer
Toldtarifnummer	94039910
ETIM 9	EC000213
ECLASS 8.0	27409216
Produktbeskrivelse	GA Montageplade, BH: 264x214 mm