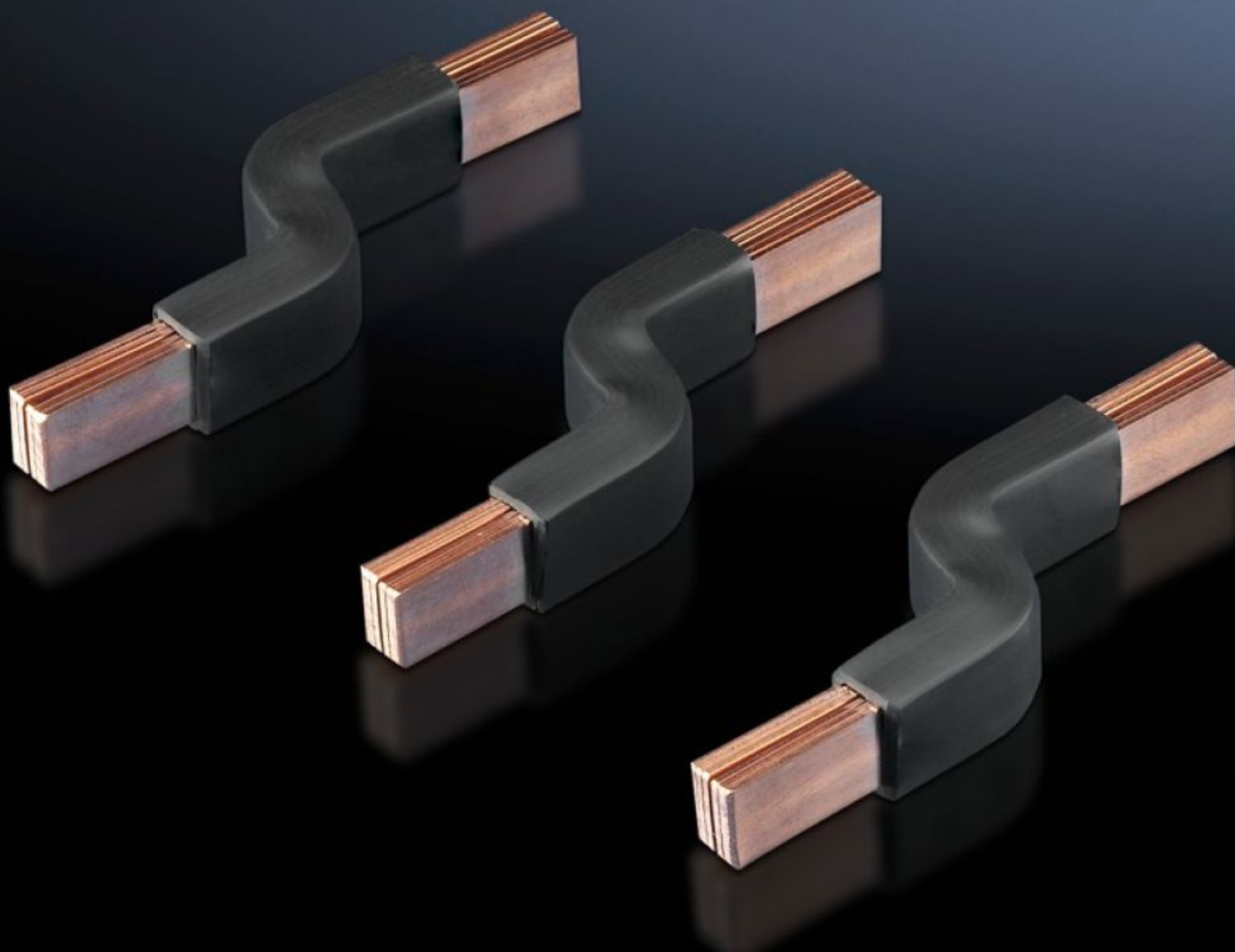


Rittal – The System.

Faster – better – everywhere.



SV 9342.570 Tilslutningsvinkel

Stat: 05-04-2026 (Kilde: rittal.com/dk-da)

ENCLOSURES

POWER DISTRIBUTION

CLIMATE CONTROL

IT INFRASTRUCTURE

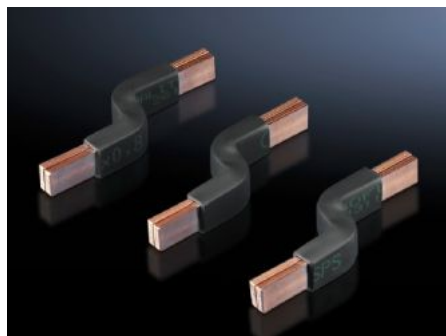
SOFTWARE & SERVICES

FRIEDHELM LOH GROUP



SV 9342.570 - Tilslutningsvinkel til CB-komponentadaptere

Forkonfektionerede, flade lamelkobberskinner for tilslutning af standard effektafbrydere.



Funktioner

Best.nr.	SV 9342.570
Produktbeskrivelse	Forkonfektionerede, flade lamelkobberskinner for tilslutning af gængse effektafbrydere (MCCB).
Materiale	Elektrolytkobber F20
Bemærk	Universel anvendelse til koblingsenheder med en måldifference mellem montageniveau og overkant af kontaktniveau på 20 ± 5 mm.
Passer til best.nr.	9342.500 9342.510 9342.540 9342.550
Udgave med flade lamelkobberskinner	Antal lameller: 6 Lamelbredde: 9 mm Lameltykkelse: 0,8 mm
Passer til producent (type)	ABB (T1, T1 UL, T2, T2 UL) Eaton (NZM1, NZM1 UL, BZM B1) Schneider Electric (NSC100, NSE75, NSE100)
Pakkestørrelse	3 stk.
Nettovægt	0,096 kg
Bruttovægt	0,103 kg

Funktioner

Kobberandel (kg/styk)	0,032
Toldtarifnummer	85446010
ETIM 9	EC002270
ECLASS 8.0	27409221
Produktbeskrivelse	SV Tilslutningsvinkel E-Cu, til CB-komponentadapter, SV 9342500/510/540/550

Godkendelser.

Forklaringer.	Overensstemmelseserklæring Overensstemmelseserklæring UK
---------------	---