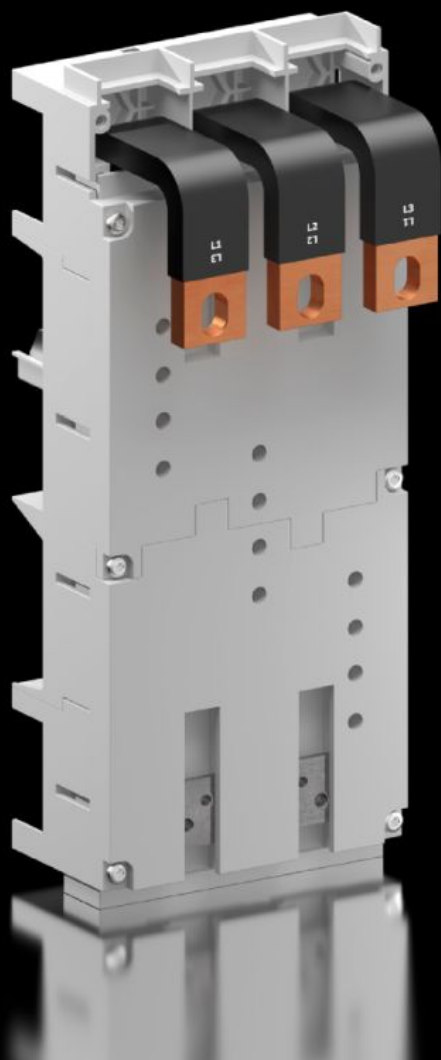


# Rittal – The System.

Faster – better – everywhere.



## SV 9345.710 CB-komponentadaptere

Stat: 13-05-2026 (Kilde: [rittal.com/dk-da](http://rittal.com/dk-da))

ENCLOSURES

POWER DISTRIBUTION

CLIMATE CONTROL

IT INFRASTRUCTURE

SOFTWARE & SERVICES

FRIEDHELM LOH GROUP



# SV 9345.710 - CB-komponentadaptere 3-polet

CB-adaptere for universel og enkel montage af af effektafbrydere.



## Funktioner

Best.nr.	SV 9345.710
Materiale	Polyamid Brandegenskaber iht. UL 94-V0
Farve	RAL 7035
Leveringsomfang	Tilslutningsbånd Tilslutningsgevind
Mærkestrøm maks.	630 A
Mærkedriftsspænding	690 V, 3~
Elektriske værdier UL (SCCR)	65 kA – 480 V, Circuit Breaker maks. 600 A, DIVQ/7
Ledningsafgang	forneden
Til skinnedsystem med centerafstand	60 mm
Bemærk	Ledningsafgang: Kontaktudgang eller som afgående ledning fra koblingsenheden De angivne tekniske data kan afvige for UL-applikationer
Antal poler	3-polet
Bemærkning vedr. produktnr.	Ved anvendelse af afbryder Siemens VL630 kræves også stikliste 9342.720
Dimensioner	Bredde: 140 mm Højde: 345 mm

# Funktioner

Passer til skinner	Højde: 5, 10 mm
Passer til producent (type)	ABB (S5, T5, T5 UL) Allen Bradley (140U-L) Eaton (NZM3, NZM3 UL/630 A) GE (FG630) Legrand (DPX 630) Mitsubishi (NF630-SEW/HEW/REW) OEZ (BH630N, BH630S) Schneider Electric (NS(X)630, NSJ600) Schrack (MC3) Siemens (VL630, 3VA24, 3VT3, 3V10 73, 3RV13 73, 3RV13 74, 3VA64) Terasaki (E630, S630)
Godkendelser	UL
Pakkestørrelse	1 stk.
Nettovægt	3,65 kg
Bruttovægt	3,8 kg
Kobberandel (kg/styk)	2,44
Toldtarifnummer	85369095
ETIM 9	EC001531
ECLASS 8.0	27370304
Produktbeskrivelse	SV Effektafbryder komponentadapter, 630 A, 690 V, 3-polet, ledningsafgang fornedet, med tilslutningsbånd

## Godkendelser.

Godkendelser.	ABS DNV Lloyds Register UL + C-UL (listed)
Forklaringer.	Overensstemmelseserklæring Overensstemmelseserklæring UK