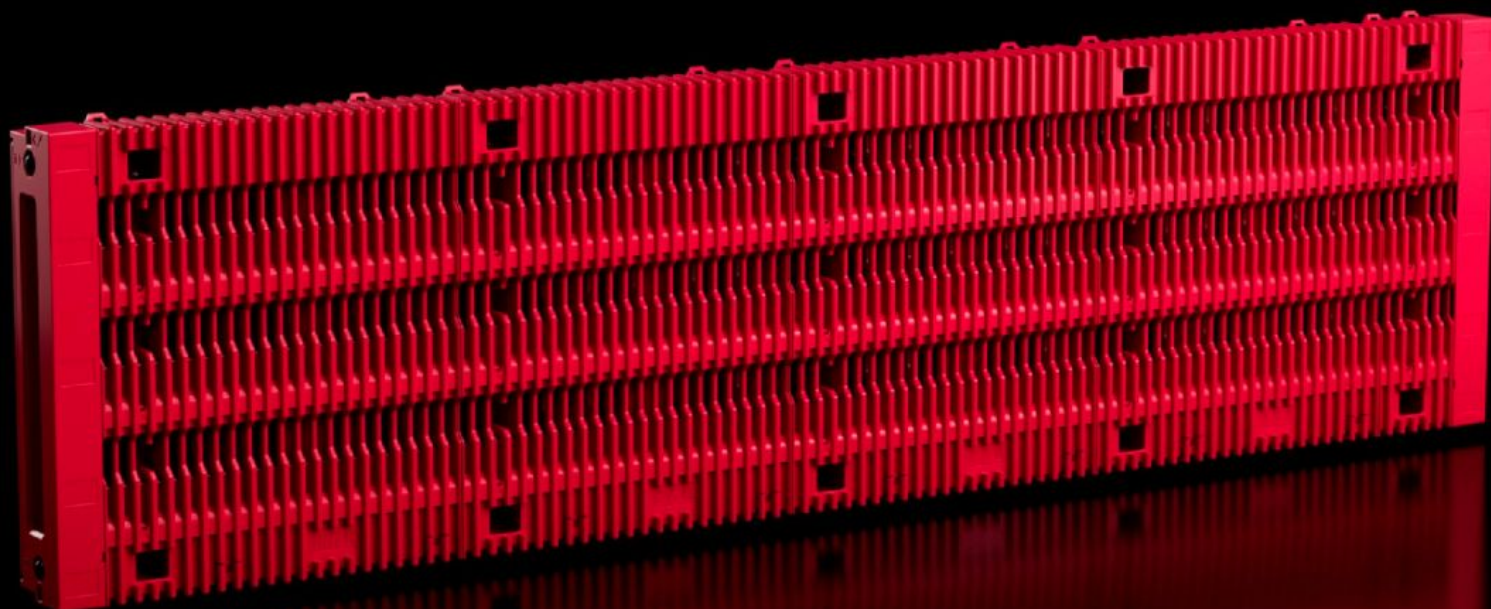


# Rittal – The System.

Faster – better – everywhere.



## RX 9360.008

## RiLineX Board

Stat: 21-05-2026 (Kilde: [rittal.com/dk-da](http://rittal.com/dk-da))

ENCLOSURES

POWER DISTRIBUTION

CLIMATE CONTROL

IT INFRASTRUCTURE

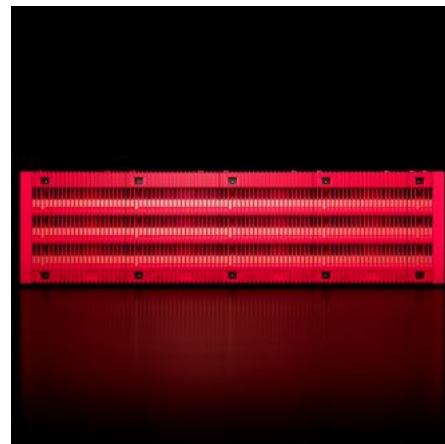
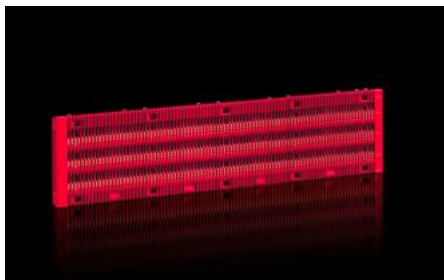
SOFTWARE & SERVICES

FRIEDHELM LOH GROUP



# RX 9360.008 - RiLineX Board

RiLineX komplet-board 3-polet 800 A inkl. samleskinner 30 × 10 mm. Længde 905 mm til 1000 mm brede skabe. Fuld berøringsbeskyttelse op til IP 2XB, kan opgraderes til IP 3X. Kan monteres horisontalt, vertikalt og i loftet. Til spændinger op til 1000 V AC og 1500 V DC. Testet kortslutningsstyrke op til 65 kA. Mulighed for kabelføring i bagområdet. IEC- og UL-godkendt.



## Funktioner

Best.nr.	RX 9360.008
Fordele	Tidsbesparende pga. fuldt digitaliserede produktdata Kortere montagetid takket være formonteret komplet-board Egnet til anvendelser i vekselstrømsområdet op til 1000 V AC og jævnstrøm op til 1500 V DC Testet kortslutningsstyrke op til maks. 65 kA Berøringsbeskyttelse op til IP 2XB, kan opgraderes til IP 3X Testet og certificeret efter IEC og UL Enkel forlængelse og sammenbygning
Materiale	Polyamid (PA 6) Brandegenskaber iht. UL 94 E-Cu
Farve	RAL 35745 RAL 9005
Leveringsomfang	Inklusive integrerede samleskinner
Kapslingsklasse IP iht. IEC 60 529	IP 2XB
Normer	IEC 61 439-1/-2 UL 508

# Funktioner

Mærkestrøm maks.	800 A
Mærkestrøm (UL)	800 A
Elektriske værdier UL (SCCR)	65 kA – 600 V, RMS, ubeskyttet 100 kA - 600 V, Fuse Class L maks. 1600 A, JDDZ/7 100 kA – 600 V, afbryder maks. 600 A, DIVQ/7 100 kA – 480 V, afbryder maks. 800 A, DIVQ/7 65 kA – 600 V, afbryder maks. 800 A, DIVQ/7
Skinnecenterafstand	60 mm
Mærkestødspænding Uimp	12 kV
Mærkespænding	1.000 V AC 1.500 V DC 600 V AC (UL) 600 V DC (UL)
Isolationsmærkespænding Ui	1.000 V AC 1.500 V DC
Rated impulse withstand current	143 kA 143 kA (UL)
Korttidsmærkestrømstabilitet/t	65 kA/500 ms
Overspændingskategori	4
Forureningsgrad	3
Skinnedimensioner	30 mm x 10 mm
Antal poler	3-polet
Frekvens på grundsvingning	50...60 Hz
Luftfugtighed (ikke kondenserende)	10...90 %
Driftstemperatur	-5 °C...55 °C
Opbevaringstemperatur	-25 °C...75 °C
Dimensioner	Bredde: 905 mm Højde: 246 mm Dybde: 49,2 mm
Pakkestørrelse	1 stk.

# Funktioner

---

Nettovægt	11,5 kg
Bruttovægt	12,032 kg
Kobberandel (kg/styk)	7,224
PCF/VE (Cradle-to-Gate)	76,05
Toldtarifnummer	85369010
ETIM 9	EC001900
Produktbeskrivelse	RX RiLineX Board 800 A, 3-polet, inkl. samleskinner E-Cu 30x10 mm, 60 mm skinnemidterafstand, B: 905 mm

# Godkendelser.

---

Godkendelser.	UL + C-UL (listed)
Forklaringer.	Overensstemmelseserklæring PCF-declaration