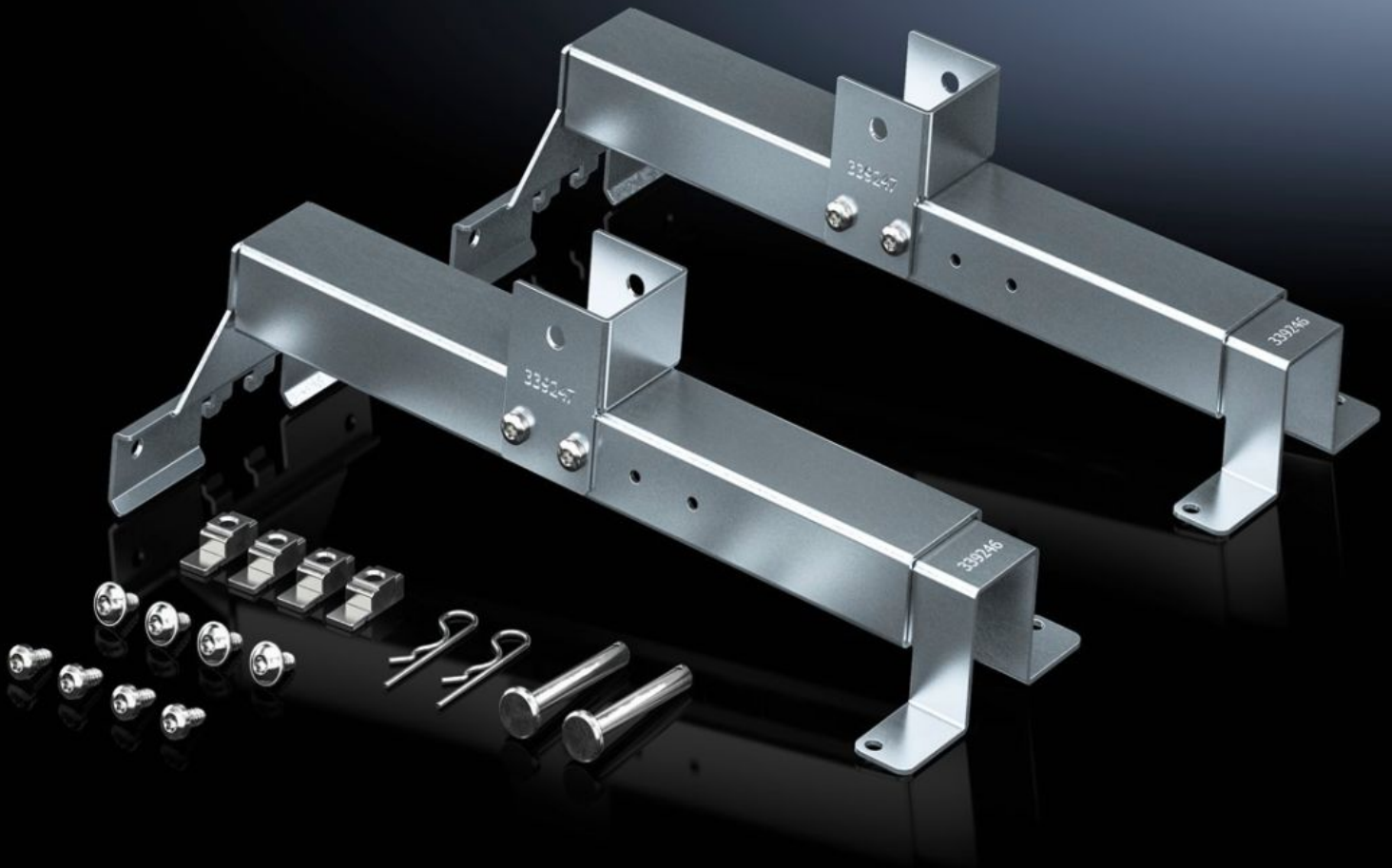


Rittal – The System.

Faster – better – everywhere.



SV 9666.732 Dybdetravers

Stat: 01-06-2026 (Kilde: rittal.com/dk-da)

ENCLOSURES

POWER DISTRIBUTION

CLIMATE CONTROL

IT INFRASTRUCTURE

SOFTWARE & SERVICES

FRIEDHELM LOH GROUP



SV 9666.732 - Dybdetravers til indbygningssæt ISV

Til fastgørelse af indbygningssættet ISV i skabet.

Funktioner

Best.nr.	SV 9666.732
Produktbeskrivelse	Til fastgørelse af indbygningssættet i skabet.
Materiale	Stålplade
Overflade	Galvaniseret
Leveringsomfang	Inkl. montagematerialer
Passer til best.nr.	9666.902 9666.912 9666.922 9666.932
Passer til	Bokstype: VX Dybde: = 400 mm = 500 mm = 600 mm
Pakkestørrelse	2 stk.
Nettovægt	3,04 kg
Bruttovægt	3,04 kg
PCF/VE (Cradle-to-Gate)	12,3 kg CO2 eq (Cat B)
Bemærkning vedr. PCF-klasse	Kategori B: PCF-værdien (Cradle-to-Gate) beregnes som tilnærmelsesværdi med afsæt i produktvægten og egendeklarerer
Toldtarifnummer	73269098
ETIM 9	EC002270
ECLASS 8.0	27400613
Produktbeskrivelse	VX Depth stay (ISV), (depth 400/500/600 mm),