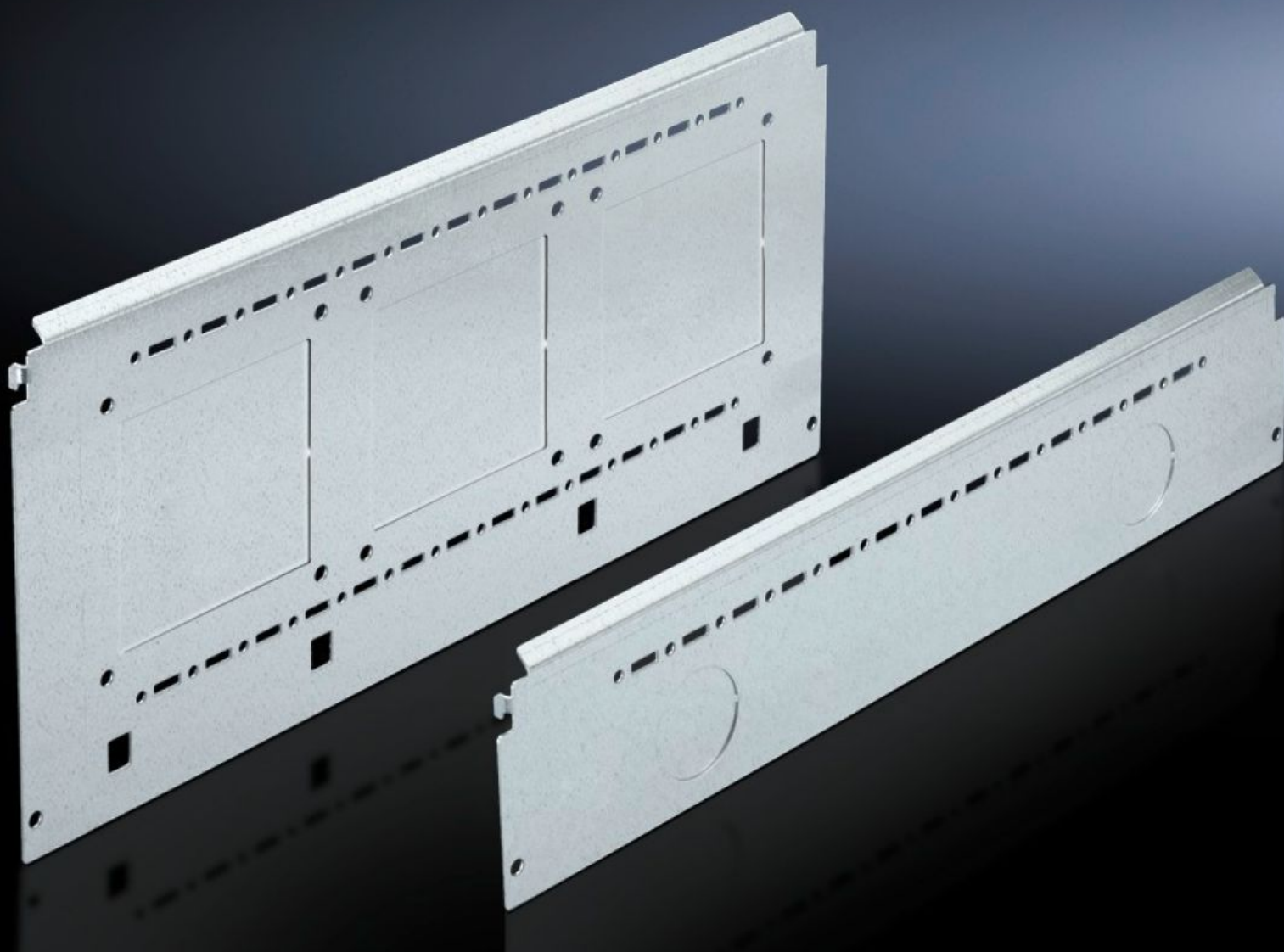
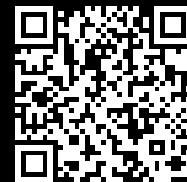


Rittal – The System.

Faster – better – everywhere.



SV 9673.061

Sideplademodul til funktionsrum

Stat: 08-04-2026 (Kilde: rittal.com/dk-da)

ENCLOSURES

POWER DISTRIBUTION

CLIMATE CONTROL

IT INFRASTRUCTURE

SOFTWARE & SERVICES

FRIEDHELM LOH GROUP



SV 9673.061 - Sideplademodul til funktionsrum til indvendig opdeling

Sideskilleplade til funktionsfelter, til indhængning i TS-hulmønstret.



Funktioner

Best.nr.	SV 9673.061
Produktbeskrivelse	Sideskilleplade til funktionsfelter, til indhængning i TS-hulmønstret. Forberedt til indhængning af montagevinkler til horisontale skilleplader eller montageplader. To TS-hulsystemer giver mulighed for anvendelse af yderligere TS-tilbehør. Med sidepladerne til reduceret felttybde og en hjælpekonstruktion af TS-montageskinner 17 x 17 mm kan der skabes et skabstværgående frirum i sidepladeområdet, f.eks. til gennemføring af skinnesystemet.
Materiale	Stålplade, 1,5 mm
Overflade	Galvaniseret
Leveringsomfang	Inkl. montagematerialer
For compartment depth	600 mm
Dimensioner	Højde: 100 mm
Pakkestørrelse	6 stk.
Nettovægt	3,384 kg
Bruttovægt	3,586 kg
Toldtarifnummer	73269098
ETIM 9	EC002525

Funktioner

ECLASS 8.0

27400613

Produktbeskrivelse

SV Sideplademodul til funktionsfelt, H: 100 mm, til D: 600 mm