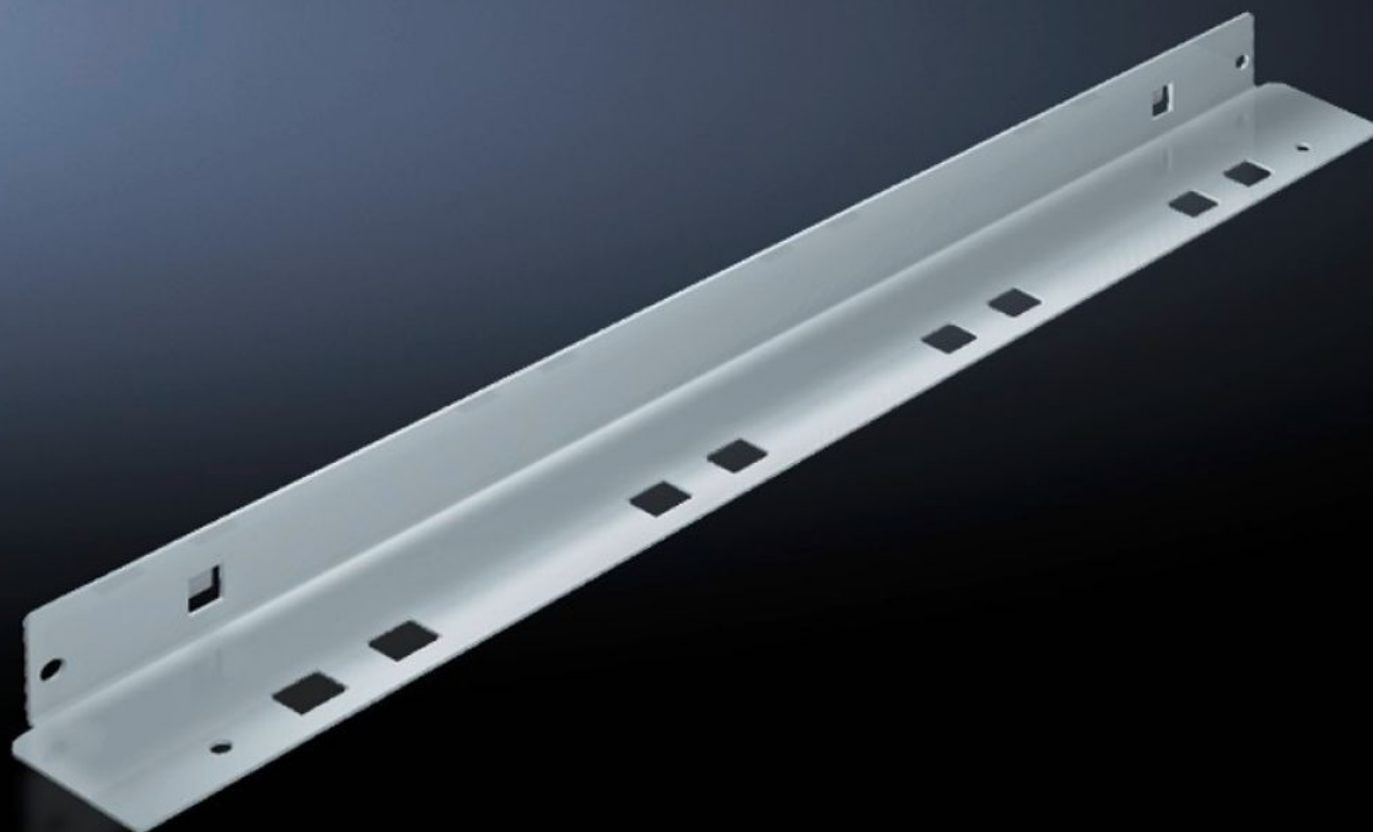


Rittal – The System.

Faster – better – everywhere.



SV 9673.408 Montagevinkler

Stat: 15-05-2026 (Kilde: rittal.com/dk-da)

ENCLOSURES

POWER DISTRIBUTION

CLIMATE CONTROL

IT INFRASTRUCTURE

SOFTWARE & SERVICES

FRIEDHELM LOH GROUP



SV 9673.408 - Montagevinkler til skilleplader

Kan fastgøres på TS-rammen, på sideplademodulet eller mellem et rammeprofil og en hjælpekonstruktion, giver mulighed for indskydning af skilleplader.



Funktioner

Best.nr.	SV 9673.408
Produktbeskrivelse	Montagevinklen kan fastgøres på TS-rammen, på sideplademodulet eller mellem et rammeprofil og en hjælpekonstruktion. Præfabrikerede montageåbninger giver mulighed for indskydning af skillepladerne.
Materiale	Stålplade, 1,5 mm
Overflade	Galvaniseret
Leveringsomfang	Inkl. montagematerialer
For compartment depth	800 mm
Længde	752 mm
Dimensioner	Længde: 752 mm
Pakkestørrelse	8 stk.
Nettovægt	4,88 kg
Bruttovægt	5 kg
Toldtarifnummer	73182900
ETIM 9	EC002525
ECLASS 8.0	27400613
Produktbeskrivelse	SV Montagevinkler, L: 752 mm, til skilleplader