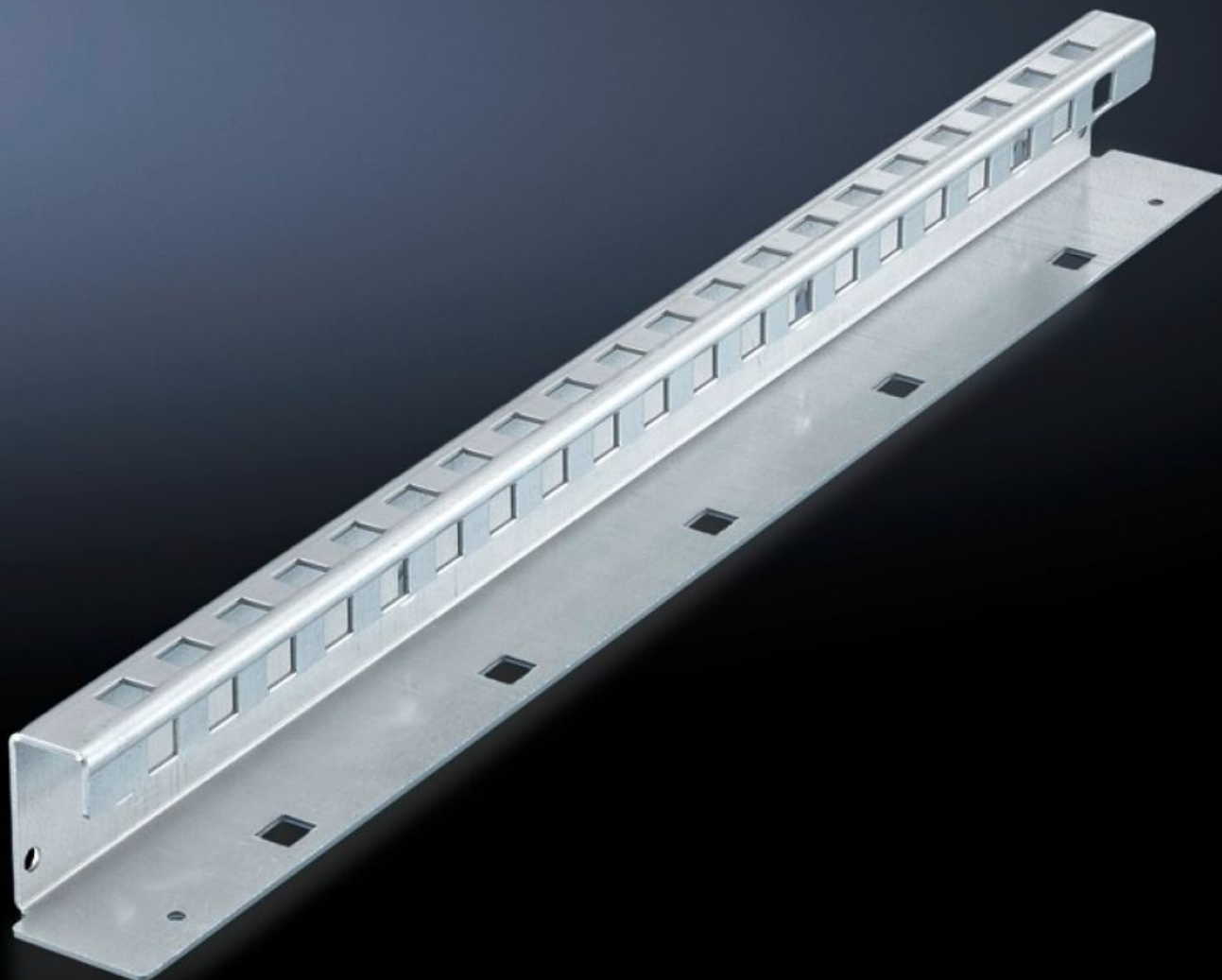
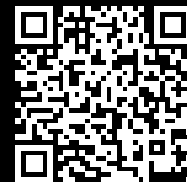


Rittal – The System.

Faster – better – everywhere.



SV 9673.428 Montagevinkler

Stat: 22-03-2026 (Kilde: rittal.com/dk-da)

ENCLOSURES

POWER DISTRIBUTION

CLIMATE CONTROL

IT INFRASTRUCTURE

SOFTWARE & SERVICES

FRIEDHELM LOH GROUP



SV 9673.428 - Montagevinkler til skilleplader og bæreskinner for effektafbrydere

Fastgøres på sideplademodulet, på det øvre niveau kan bæreskinner for effektafbrydere fastgøres, giver mulighed for indskydning af skilleplader.



Funktioner

Best.nr.	SV 9673.428
Produktbeskrivelse	Fastgørelse af montagevinkel sker på sideplademodulet. Præfabrikerede montageåbninger giver mulighed for indskydning af skillepladerne. På det øvre niveau kan bæreskinne for effektafbryder fastgøres.
Materiale	Stålplade, 2 mm
Overflade	Galvaniseret
Leveringsomfang	Inkl. montagematerialer
For compartment depth	800 mm
Længde	752 mm
Dimensioner	Længde: 752 mm
Pakkestørrelse	2 stk.
Nettovægt	2,64 kg
Bruttovægt	2,72 kg
Toldtarifnummer	73182900
ETIM 9	EC002525
ECLASS 8.0	27400613

Funktioner

Produktbeskrivelse

SV Montagevinkler, L: 752 mm, til skilleplader, og åbne bæreskinner for effektafbrydere