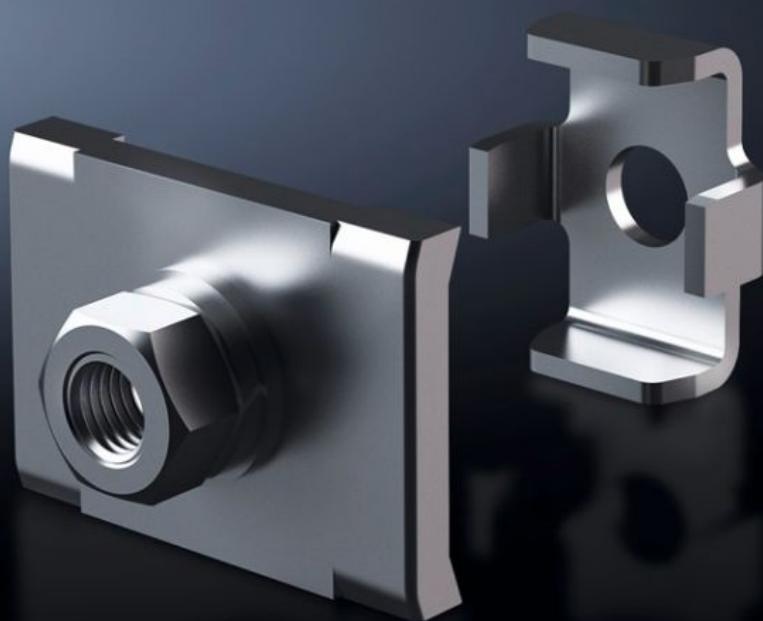
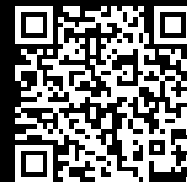


# Rittal – The System.

Faster – better – everywhere.



## SV 9676.710 Tilslutningsplade

Stat: 21-05-2026 (Kilde: [rittal.com/dk-da](http://rittal.com/dk-da))

ENCLOSURES

POWER DISTRIBUTION

CLIMATE CONTROL

IT INFRASTRUCTURE

SOFTWARE & SERVICES

FRIEDHELM LOH GROUP



# SV 9676.710 - Tilslutningsplade til kabelsko

For tilslutning af kabelsko på et Flat-PLS skinnedesystem med 2-4 skinner per leder.

## Funktioner

Best.nr.	SV 9676.710
Produktbeskrivelse	For tilslutning af kabelsko til et fordelerskinnedesystem af fladkobber. Egnede til 10 mm skinnetykkelse.
Materiale	Tilslutningsplade: E-Cu, forniklet Busbar klo: Rustfrit stål
Leveringsomfang	Inkl. montage materialer (uden skruer)
Montageanvisning	Den relevante skrue længde vælges med udgangspunkt i busbar bredden B, dvs. længden = B + fastgørelsesmål. Skruer er ikke indeholdt i leveringsomfanget. Skinneklo med indpresningsmøtrik M10
Skinner per leder	2
Dimensioner	Gevind: M10
Montagemål	40 mm
Pakkestørrelse	1 stk.
Nettovægt	0,1 kg
Bruttovægt	0,12 kg
Kobberandel (kg/styk)	0,07
Toldtarifnummer	73269098
ETIM 9	EC002270
ECLASS 8.0	27400613
Produktbeskrivelse	SV Tilslutningsplader, med bolte M10, (flat-PLS)

## Godkendelser.

# Godkendelser.

---

Godkendelser.

ABS  
DNV  
Lloyds Register

---

Forklaringer.

Overensstemmelseserklæring  
Overensstemmelseserklæring UK