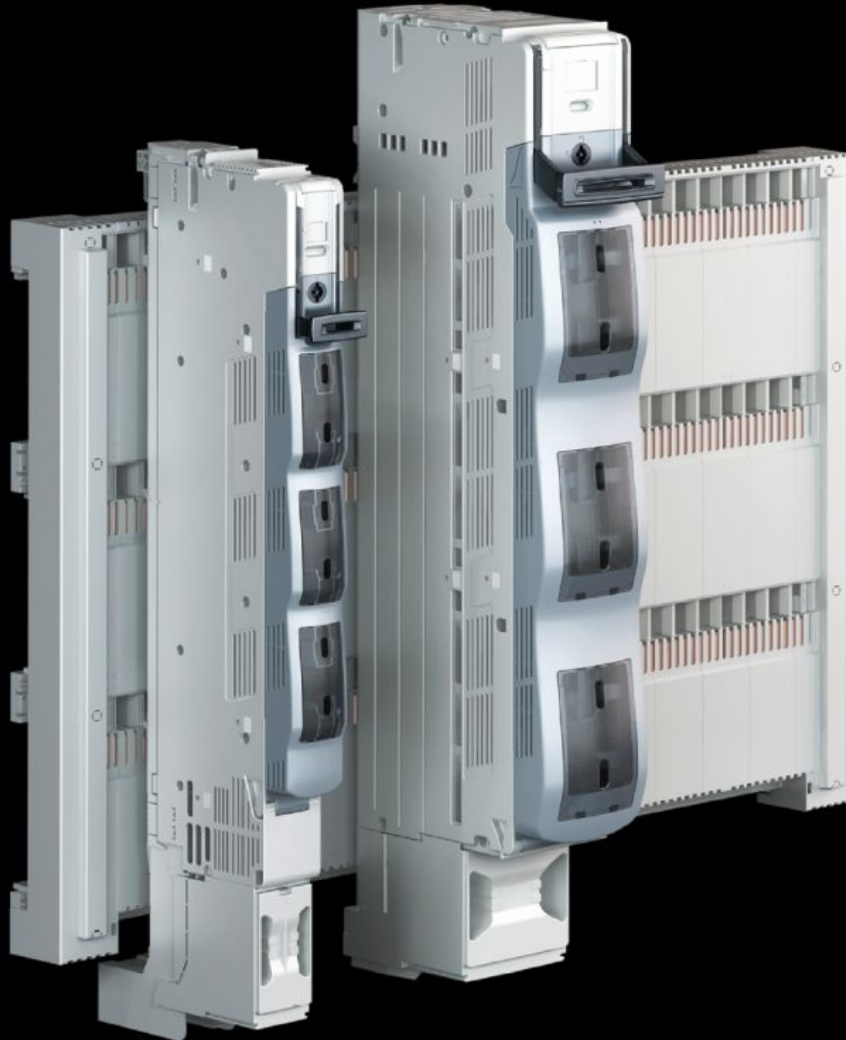


# Rittal – The System.

Faster – better – everywhere.



## SV 9677.165

# Lastadskiller type NH Slimline

Stat: 18-04-2026 (Kilde: [rittal.com/dk-da](http://rittal.com/dk-da))

ENCLOSURES

POWER DISTRIBUTION

CLIMATE CONTROL

IT INFRASTRUCTURE

SOFTWARE & SERVICES

FRIEDHELM LOH GROUP



# SV 9677.165 - Lastadskiller type NH Slimline

3-polet, til skinneresystem med 185 mm centerafstand.

## Funktioner

|                                      |                                                                                                                         |
|--------------------------------------|-------------------------------------------------------------------------------------------------------------------------|
| Best.nr.                             | SV 9677.165                                                                                                             |
| Udgave                               | 3-polet kobling                                                                                                         |
| Funktionsmåder                       | Operatøruafhængig omskiftning vha. automatisk intervalkredsløb<br>Sikker afbrydelse af kontakter vha. dobbeltafbrydelse |
| Materiale                            | Polyamid<br>Brandegenskaber iht. UL 94-V0<br>Kontaktbaner: delvist forsølvet hårdkobber                                 |
| Farve                                | Chassis: RAL 7035<br>Låg: RAL 7001<br>Håndtag: RAL 7016                                                                 |
| Til NH-størrelse                     | 1                                                                                                                       |
| Til skinneresystem med centerafstand | 185 mm                                                                                                                  |
| Ledningsafgang                       | foroven                                                                                                                 |
| Tilslutningstype (elektrisk)         | Skrue M12                                                                                                               |
| Installation type                    | Skruemontage                                                                                                            |
| Antal poler                          | 3-polet                                                                                                                 |
| Mærkedriftsspænding                  | 800 V (AC), 3~                                                                                                          |
| Mærkestrøm maks.                     | 250 A                                                                                                                   |
| Test specification                   | IEC/DIN EN 60 947-3<br>DIN EN 60 269-2 (sikringsindsatse)                                                               |
| Dimensioner                          | Bredde: 100 mm<br>Højde: 772 mm                                                                                         |
| Tilslutning af rundledere            | 6 - 240 mm <sup>2</sup>                                                                                                 |
| Passer til skinner                   | Højde: 10 mm                                                                                                            |

# Funktioner

---

|                       |                                                                                                             |
|-----------------------|-------------------------------------------------------------------------------------------------------------|
| Pakkestørrelse        | 1 stk.                                                                                                      |
| Nettovægt             | 10,84 kg                                                                                                    |
| Bruttovægt            | 11,94 kg                                                                                                    |
| Kobberandel (kg/styk) | 2,868                                                                                                       |
| Toldtarifnummer       | 85361090                                                                                                    |
| ETIM 9                | EC001040                                                                                                    |
| ECLASS 8.0            | 27371401                                                                                                    |
| Produktbeskrivelse    | SV NH-sikkerhedsafbryder str. 1, 250 A, 800 V, 3-polet bolt M12, 185 mm ledningsafgang foroven skruemontage |

# Godkendelser.

---

|               |                                                             |
|---------------|-------------------------------------------------------------|
| Forklaringer. | Overensstemmelseserklæring<br>Overensstemmelseserklæring UK |
|---------------|-------------------------------------------------------------|