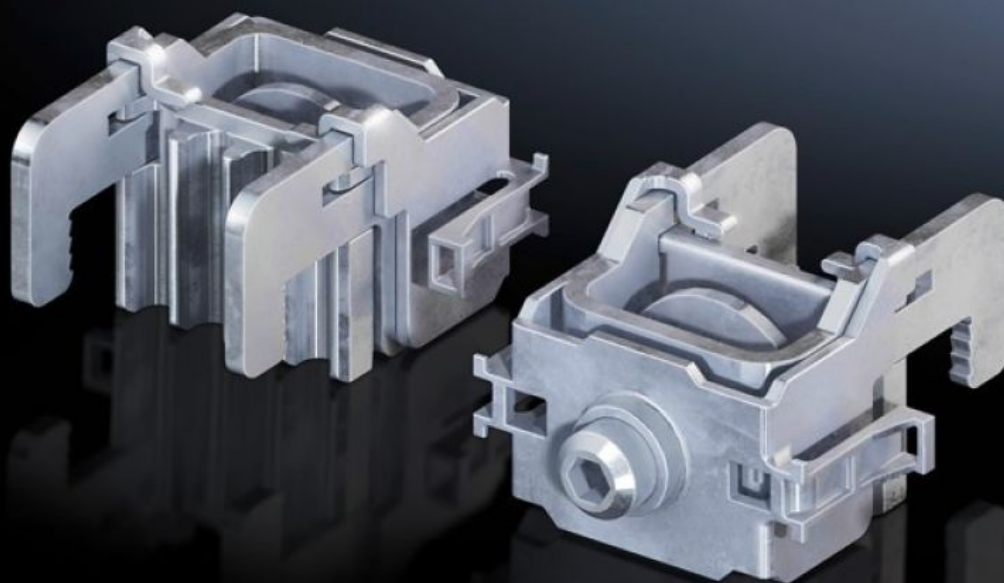


Rittal – The System.

Faster – better – everywhere.



SV 9677.460 Kontaktklemme

Stat: 04-04-2026 (Kilde: rittal.com/dk-da)

ENCLOSURES

POWER DISTRIBUTION

CLIMATE CONTROL

IT INFRASTRUCTURE

SOFTWARE & SERVICES

FRIEDHELM LOH GROUP



SV 9677.460 - Kontaktklemme til NH-sikringslister/ tilslutningsadapter

Til montage uden hultagning af komponenter på skinnesystemer med 185 mm centerafstand.

Funktioner

Best.nr.	SV 9677.460
Produktbeskrivelse	Til montage uden hultagning af komponenter på skinnesystemer med 185 mm centerafstand.
Materiale	Stålblade, galvaniseret E-Cu, fortinnet
Til modulstørrelse	1 - 3 og tilslutningsadapter
Bemærk	Indsats kun mulig til skinnesystem med berøringsafskærmning (afdækningsprofil, slidset)
Pakkestørrelse	3 stk.
Nettovægt	0,36 kg
Bruttovægt	0,472 kg
Kobberandel (kg/styk)	0,051
PCF/VE (Cradle-to-Gate)	1,7 kg CO2 eq (Cat B)
Bemærkning vedr. PCF-klasse	Kategori B: PCF-værdien (Cradle-to-Gate) beregnes som tilnærmelsesværdi med afsæt i produktvægten og egendeclareres
Toldtarifnummer	73182900
ETIM 9	EC000001
ECLASS 8.0	27141146
Produktbeskrivelse	SV Kontaktklemme, til NH-sikringslastadskiller, str. 1-3 (SV 9677XXX)