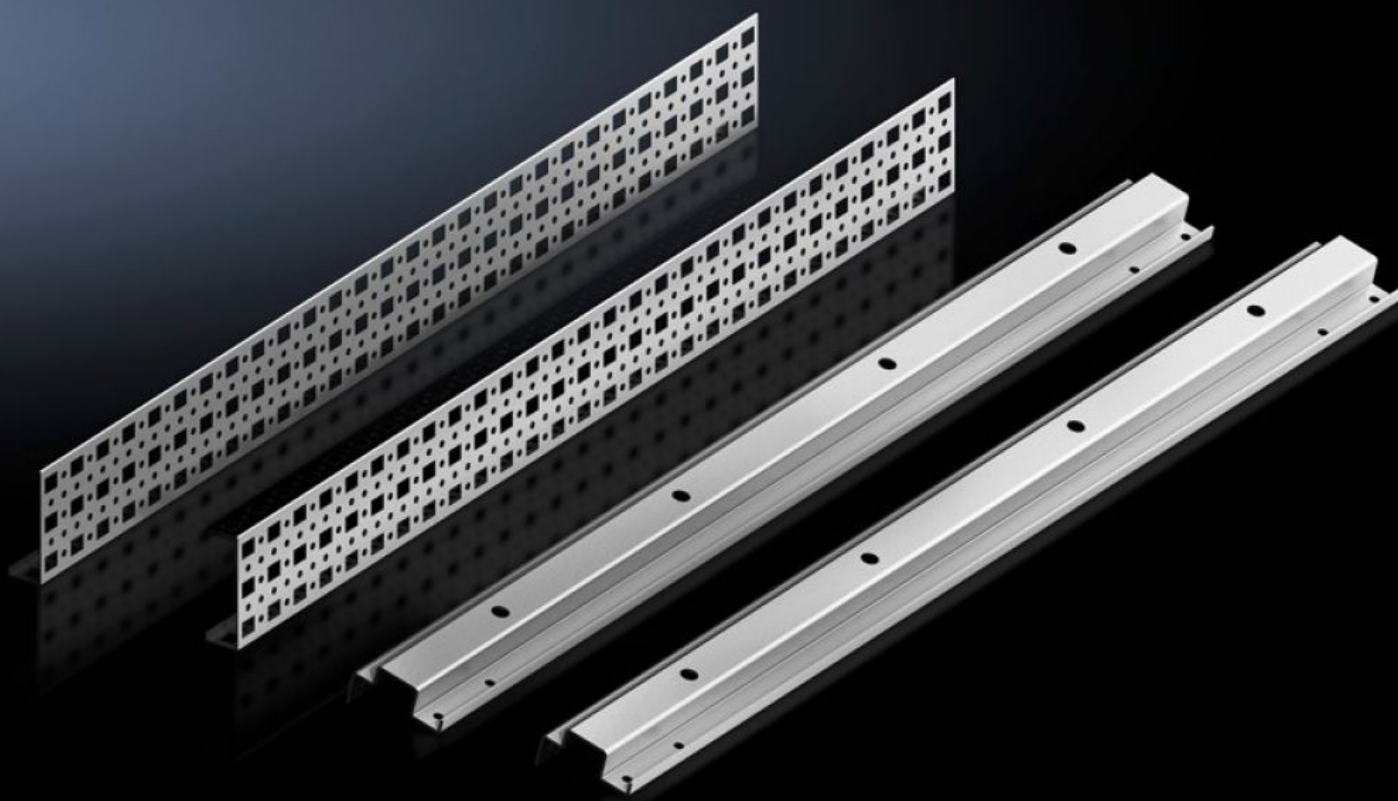


# Rittal – The System.

Faster – better – everywhere.



## SV 9677.510 Systembeslag

Stat: 30-05-2026 (Kilde: [rittal.com/dk-da](http://rittal.com/dk-da))

ENCLOSURES

POWER DISTRIBUTION

CLIMATE CONTROL

IT INFRASTRUCTURE

SOFTWARE & SERVICES

FRIEDHELM LOH GROUP



# SV 9677.510 - Systembeslag til TS, VX SE

Til montering af skinnesystemer med 185 mm centerafstand i TS/SE-fordelingskabe.

## Funktioner

Best.nr.	SV 9677.510
Produktbeskrivelse	Til montering af skinnesystemer med 185 mm centerafstand i TS/SE-fordelingskabe.
Materiale	Stålplade
Overflade	Galvaniseret
Leveringsomfang	2 systembeslag (venstre/højre) 2 montagechassis'er Inkl. montagematerialer
Montageanvisning	For variabel dybdeforskydning af skinnesystemet i fordelingstavlen er yderligere TS-system-chassis'et 17 x 73 mm (for det ydre montageniveau) påkrævet. Skabsdybden er afgørende for valget.
Passer til bredde	600 mm
Pakkestørrelse	1 stk.
Nettovægt	3,5 kg
Bruttovægt	3,64 kg
Toldtarifnummer	83024900
ETIM 9	EC001900
ECLASS 8.0	27400613
Produktbeskrivelse	SV Systembeslag, til skinnesystemer, 185 mm centerafstand, til TS, SE (B: 600 mm)