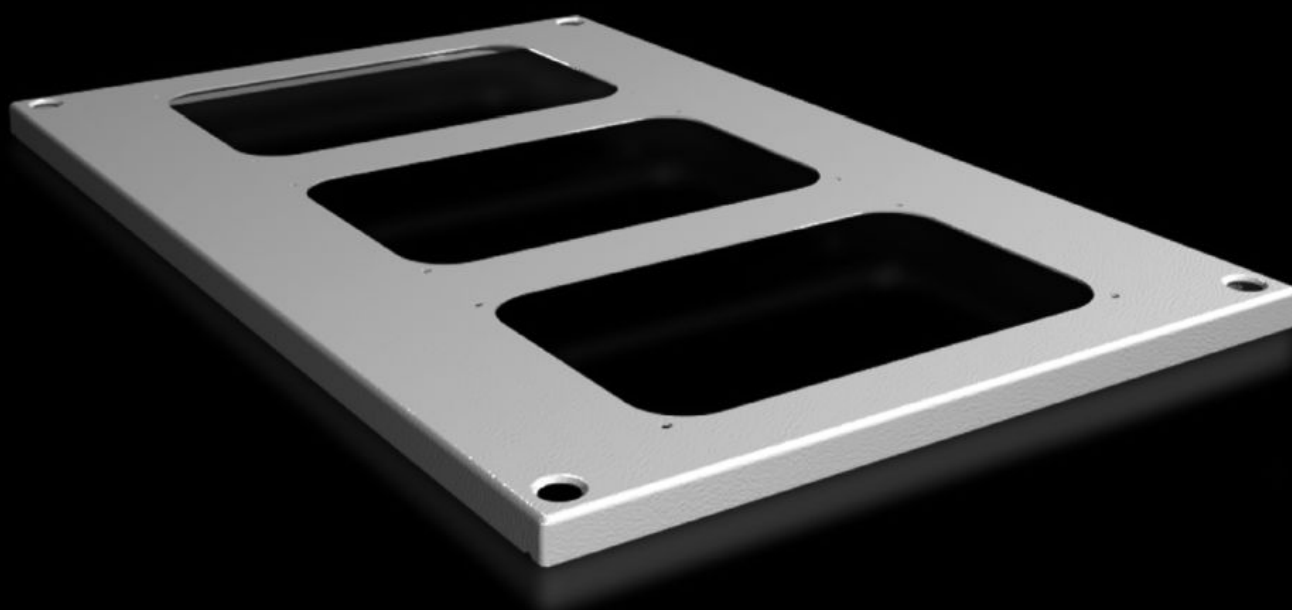
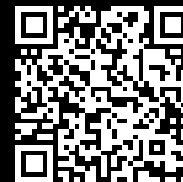


# Rittal – The System.

Faster – better – everywhere.



## SV 9681.546

# Topplade til kabelindføringsflange

Stat: 02-04-2026 (Kilde: [rittal.com/dk-da](http://rittal.com/dk-da))

ENCLOSURES

POWER DISTRIBUTION

CLIMATE CONTROL

IT INFRASTRUCTURE

SOFTWARE & SERVICES

FRIEDHELM LOH GROUP



# SV 9681.546 - Topplade til kabelindføringsflange til VX, VX IT

Til skabe uden topplade samt til udskiftning af standardtoppladen på andre skabe.

## Funktioner

Best.nr.	SV 9681.546
Produktbeskrivelse	Til skabe uden topplade samt til udskiftning af standardtoppladen.
Materiale	Stålplade, 1,5 mm
Overflade	Strukturlak
Farve	RAL 7035
Leveringsomfang	Inkl. montagematerialer
Number of required cable entry glands	3
Passer til	Bredde: = 400 mm Dybde: = 600 mm
Pakkestørrelse	1 stk.
Nettovægt	1,72 kg
Bruttovægt	2,38 kg
PCF/VE (Cradle-to-Gate)	5,8 kg CO2 eq (Cat B)
Bemærkning vedr. PCF-klasse	Kategori B: PCF-værdien (Cradle-to-Gate) beregnes som tilnærmelsesværdi med afsæt i produktvægten og egendeclareres
Toldtarifnummer	94039910
ETIM 9	EC000744
ECLASS 8.0	27182405
Produktbeskrivelse	VX Topplade, BxD 400x600 mm, til kabelindføringsflanger

# Godkendelser.

---

Forklaringer.

Overensstemmelseserklæring UK