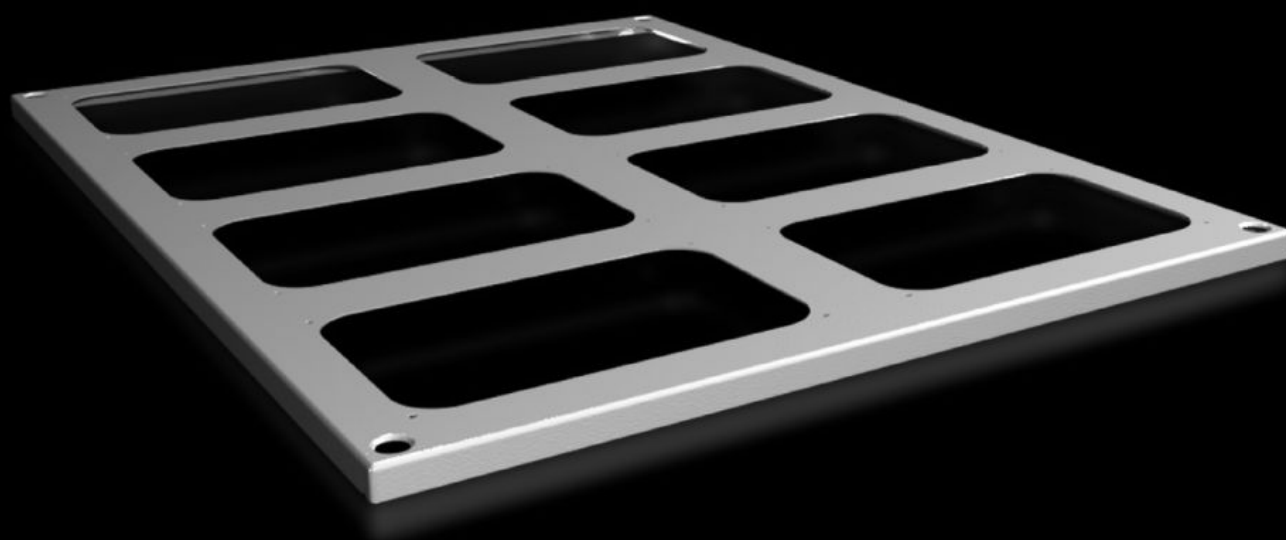
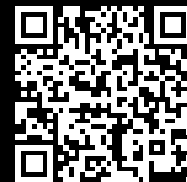


Rittal – The System.

Faster – better – everywhere.



SV 9681.568

Topplade til kabelindføringsflange

Stat: 13-05-2026 (Kilde: rittal.com/dk-da)

ENCLOSURES

POWER DISTRIBUTION

CLIMATE CONTROL

IT INFRASTRUCTURE

SOFTWARE & SERVICES

FRIEDHELM LOH GROUP



SV 9681.568 - Topplade til kabelindføringsflange til VX, VX IT

Til skabe uden topplade samt til udskiftning af standardtoppladen på andre skabe.

Funktioner

| | |
|---------------------------------------|---|
| Best.nr. | SV 9681.568 |
| Produktbeskrivelse | Til skabe uden topplade samt til udskiftning af standardtoppladen. |
| Materiale | Stålplade, 1,5 mm |
| Overflade | Strukturlak |
| Farve | RAL 7035 |
| Leveringsomfang | Inkl. montagematerialer |
| Number of required cable entry glands | 8 |
| Passer til | Bredde: = 600 mm Dybde: = 800 mm |
| Pakkestørrelse | 1 stk. |
| Nettovægt | 3,58 kg |
| Bruttovægt | 3,98 kg |
| PCF/VE (Cradle-to-Gate) | 15,2 kg CO2 eq (Cat B) |
| Bemærkning vedr. PCF-klasse | Kategori B: PCF-værdien (Cradle-to-Gate) beregnes som tilnærmelsesværdi med afsæt i produktvægten og egendeclareres |
| Toldtarifnummer | 94039910 |
| ETIM 9 | EC000744 |
| ECLASS 8.0 | 27182405 |
| Produktbeskrivelse | VX Topplade, BxD 600x800 mm, til kabelindføringsflanger |

Godkendelser.

Forklaringer.

Overensstemmelseserklæring UK