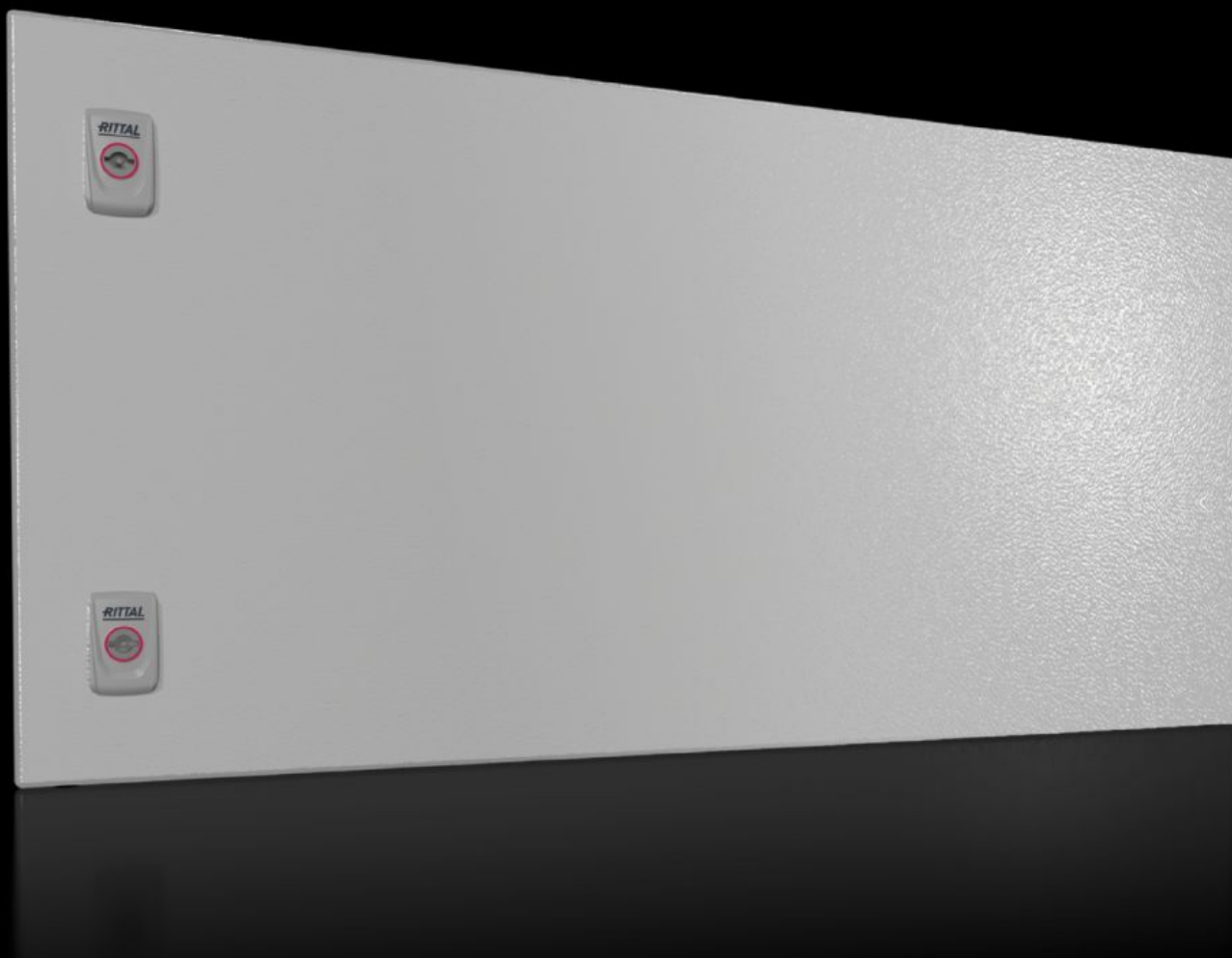
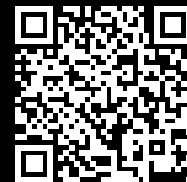


Rittal – The System.

Faster – better – everywhere.



SV 9682.184 Modullåge

Stat: 03-04-2026 (Kilde: rittal.com/dk-da)

ENCLOSURES

POWER DISTRIBUTION

CLIMATE CONTROL

IT INFRASTRUCTURE

SOFTWARE & SERVICES

FRIEDHELM LOH GROUP



SV 9682.184 - Modullåge til VX

Lågerne kan hængsles både til højre og venstre.

Funktioner

Best.nr.	SV 9682.184
Produktbeskrivelse	Egnet til VX skabe i stedet for låge eller bagplade. Modullågerne kan kombineres indbyrdes efter ønske. I top og bund kræves der altid et frontpanel. Lågerne kan hængsles både til højre og venstre. Ved låger uden glasplade (højde 600-1.000 mm) er der mulighed for indbygning af en monitorramme 2305.000. Standard dobbeltkamlåseindsatsen kan udskiftes med låseindsatser, udførelse A.
Materiale	Stålplade, 2 mm
Overflade	Strukturlak
Farve	RAL 7035
Leveringsomfang	Modullåge Skillesprosse Hængsler Låsedele Inkl. montagematerialer
Bemærk	Dellågernes åbningsvinkel maks. 130°
Lås	Antal låse: 2
Dimensioner	Bredde: 800 mm Højde: 400 mm
Passer til	Bredde: = 800 mm
Kapslingsklasse IP iht. IEC 60 529	IP 54
Pakkestørrelse	1 stk.
Nettovægt	6,8 kg
Bruttovægt	7,56 kg
PCF/VE (Cradle-to-Gate)	27,9 kg CO2 eq (Cat B)

Funktioner

Bemærkning vedr. PCF-klasse	Kategori B: PCF-værdien (Cradle-to-Gate) beregnes som tilnærmelsesværdi med afsæt i produktvægten og egendeclareres
Toldtarifnummer	94039910
ETIM 9	EC000747
ECLASS 8.0	27182204
Produktbeskrivelse	VX Modullåge, BxH: 800x400 mm stålplade

Godkendelser.

Godkendelser.	DNV-GL Lloyds Register of Shipping UL + C-UL (listed) UL + C-UL - FTFA
Forklaringer.	Overensstemmelseserklæring UK