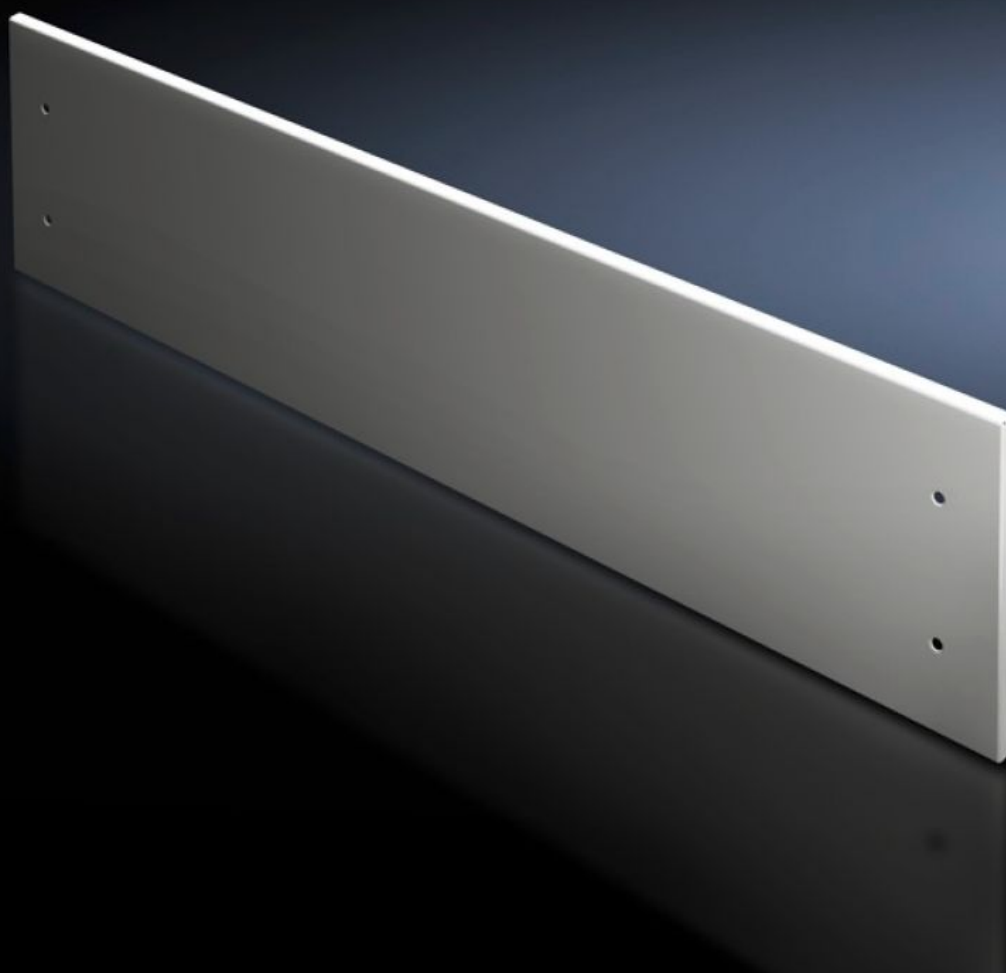
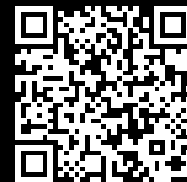


# Rittal – The System.

Faster – better – everywhere.



## SV 9682.312

## Frontpanel, foroven, lukket

Stat: 07-05-2026 (Kilde: [rittal.com/dk-da](http://rittal.com/dk-da))

ENCLOSURES

POWER DISTRIBUTION

CLIMATE CONTROL

IT INFRASTRUCTURE

SOFTWARE & SERVICES

FRIEDHELM LOH GROUP



# SV 9682.312 - Frontpanel, foroven, lukket til VX

Som øvre afslutning ved anvendelse af modullåger.

## Funktioner

Best.nr.	SV 9682.312
Udgave	lukket
Produktbeskrivelse	Som øvre afslutning af det modulbaserede frontdesign ved anvendelse af modullåger. Frontpanelerne kan afmonteres udefra ved løsning af skruerne. Den skillesprosse, som er nødvendig for montage, er indeholdt i modullågernes leveringsomfang.
Materiale	Stålplade, 1,5 mm
Overflade	Strukturlak
Farve	RAL 7035
Leveringsomfang	Inkl. montagematerialer
Dimensioner	Højde: 100 mm
Passer til	Bredde: 1.200 mm
Pakkestørrelse	1 stk.
Nettovægt	2,55 kg
Bruttovægt	2,705 kg
Toldtarifnummer	83024200
ETIM 9	EC000456
ECLASS 8.0	27142423
Produktbeskrivelse	SV frontpanel til VX, øverst, IP 54, BH: 1200x100 mm