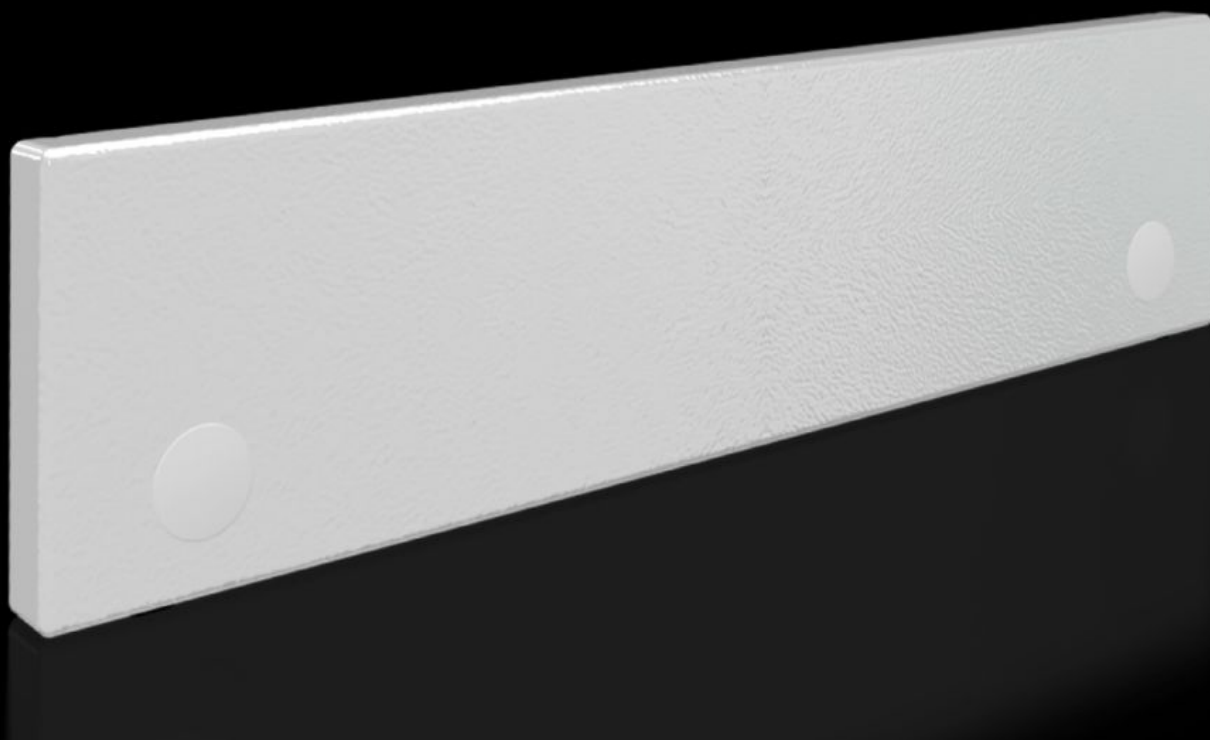


Rittal – The System.

Faster – better – everywhere.



SV 9682.314

Frontpanel, foroven, lukket

Stat: 02-06-2026 (Kilde: rittal.com/dk-da)

ENCLOSURES

POWER DISTRIBUTION

CLIMATE CONTROL

IT INFRASTRUCTURE

SOFTWARE & SERVICES

FRIEDHELM LOH GROUP



SV 9682.314 - Frontpanel, foroven, lukket til VX

Som øvre afslutning ved anvendelse af modullåger.



Funktioner

Best.nr.	SV 9682.314
Udgave	lukket
Produktbeskrivelse	Som øvre afslutning af det modulbaserede frontdesign ved anvendelse af modullåger. Frontpanelerne kan afmonteres udefra ved løsning af skrueerne. Den skillesprosse, som er nødvendig for montage, er indeholdt i modullågerens leveringsomfang.
Materiale	Stålplade, 1,5 mm
Overflade	Strukturlak
Farve	RAL 7035
Leveringsomfang	Inkl. montagematerialer
Dimensioner	Højde: 100 mm
Passer til	Bredde: = 400 mm
Pakkestørrelse	1 stk.
Nettovægt	1 kg
Bruttovægt	1,02 kg
PCF/VE (Cradle-to-Gate)	3,8 kg CO2 eq (Cat B)
Bemærkning vedr. PCF-klasse	Kategori B: PCF-værdien (Cradle-to-Gate) beregnes som tilnærmelsesværdi med afsæt i produktvægten og egendeclareres
Toldtarifnummer	83024200

Funktioner

ETIM 9	EC000456
ECLASS 8.0	27142423
Produktbeskrivelse	VX Frontpanel, top, IP 54, BxH: 400x100 mm stålplade

Godkendelser.

Godkendelser.	UL + C-UL (listed) UL + C-UL - FTTA
Forklaringer.	Overensstemmelseserklæring UK
