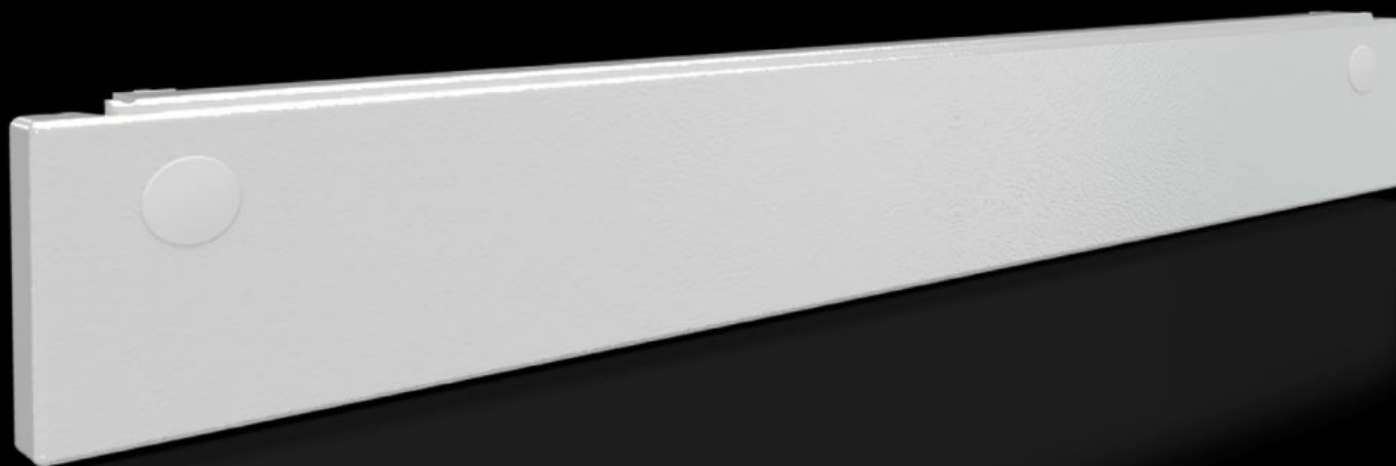
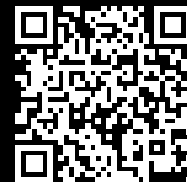


# Rittal – The System.

Faster – better – everywhere.



## SV 9682.336

## Frontpanel, forneden, lukket

Stat: 13-04-2026 (Kilde: [rittal.com/dk-da](http://rittal.com/dk-da))

ENCLOSURES

POWER DISTRIBUTION

CLIMATE CONTROL

IT INFRASTRUCTURE

SOFTWARE & SERVICES

FRIEDHELM LOH GROUP



# SV 9682.336 - Frontpanel, forneden, lukket til VX

Som nedre afslutning ved anvendelse af modullåger.

## Funktioner

Best.nr.	SV 9682.336
Udgave	Lukket
Produktbeskrivelse	Som nedre afslutning af det modulbaserede frontdesign ved anvendelse af modullåger. Frontpanelerne kan afmonteres udefra ved løsning af skruerne.
Materiale	Stålplade, 1,5 mm
Overflade	Strukturlak
Farve	RAL 7035
Leveringsomfang	Frontpanel Skillesprosse Inkl. montagematerialer
Dimensioner	Højde: 100 mm
Passer til	Bredde: = 600 mm
Pakkestørrelse	1 stk.
Nettovægt	1,6 kg
Bruttovægt	1,985 kg
PCF/VE (Cradle-to-Gate)	7,2 kg CO2 eq (Cat B)
Bemærkning vedr. PCF-klasse	Kategori B: PCF-værdien (Cradle-to-Gate) beregnes som tilnærmelsesværdi med afsæt i produktvægten og egendeclareres
Toldtarifnummer	83024200
ETIM 9	EC000456
ECLASS 8.0	27142423
Produktbeskrivelse	VX Frontpanel, bund, IP 54, BxH: 600x100 mm stålplade

# Godkendelser.

---

Godkendelser.

DNV-GL  
Lloyds Register of Shipping  
UL + C-UL (listed)  
UL + C-UL - FTTA

---

Forklaringer.

Overensstemmelseserklæring UK