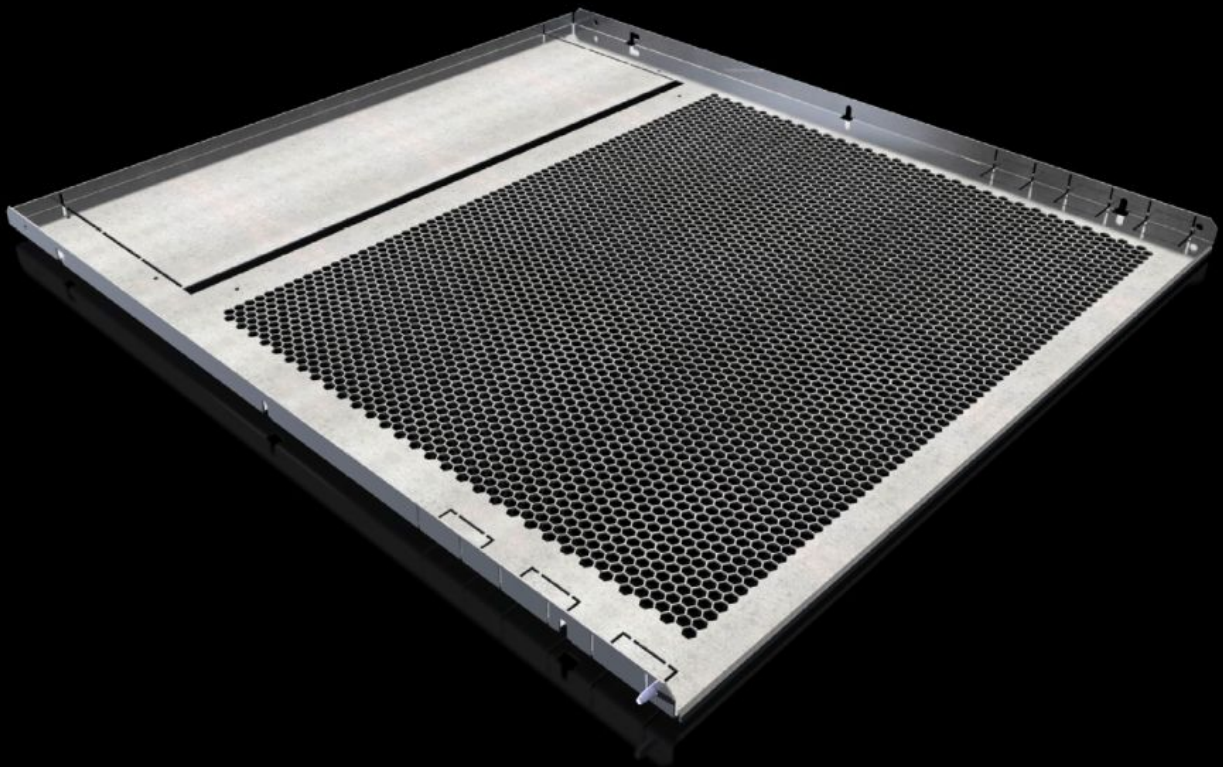


Rittal – The System.

Faster – better – everywhere.



SV 9683.488

Skilleplader

Stat: 11-04-2026 (Kilde: rittal.com/dk-da)

ENCLOSURES

POWER DISTRIBUTION

CLIMATE CONTROL

IT INFRASTRUCTURE

SOFTWARE & SERVICES

FRIEDHELM LOH GROUP



SV 9683.488 - Skilleplader til VX

Til horisontal adskillelse af funktionsfelter.

Funktioner

Best.nr.	SV 9683.488
Udgave	Med ventilationsåbning
Produktbeskrivelse	Til vandret adskillelse af funktionsrum. Danner i kombination med sidevæggene en formseparation efter form 1 til 4. Fastgøres til funktionsrumssidevæggen eller på skabsprofilen. De integrerede udsparinger for forpræget udsparingsmulighed anvendes til lodret gennemføring af styreledninger eller kabelkanaler samt til gennemføring af fordelingssamleskinner eller forbindelsessæt.
Materiale	Stålplade, 1,5 mm
Overflade	Galvaniseret
Leveringsomfang	Inkl. montagematerialer
Montageanvisning	Opbygningen af funktionsfelt som indvendig formseparation kræver anvendelse sideplademoduler til funktionsfelter.
Dimensioner	Bredde: 711 mm Dybde: 780 mm
Passer til	Bredde: = 800 mm Dybde: = 800 mm
Pakkestørrelse	2 stk.
Nettovægt	8,5 kg
Bruttovægt	9,12 kg
PCF/VE (Cradle-to-Gate)	35,1 kg CO2 eq (Cat B)
Bemærkning vedr. PCF-klasse	Kategori B: PCF-værdien (Cradle-to-Gate) beregnes som tilnærmelsesværdi med afsæt i produktvægten og egendeklarerer
Toldtarifnummer	94039910
ETIM 9	EC002525
ECLASS 8.0	27400613

Funktioner

Produktbeskrivelse	SV Compartment divider, WD: 711x780 mm, for VX (WD: 800x800 mm)
--------------------	---

Godkendelser.

Godkendelser.	Lloyds Register of Shipping
---------------	-----------------------------

Forklaringer.	Overensstemmelseserklæring UK
---------------	-------------------------------