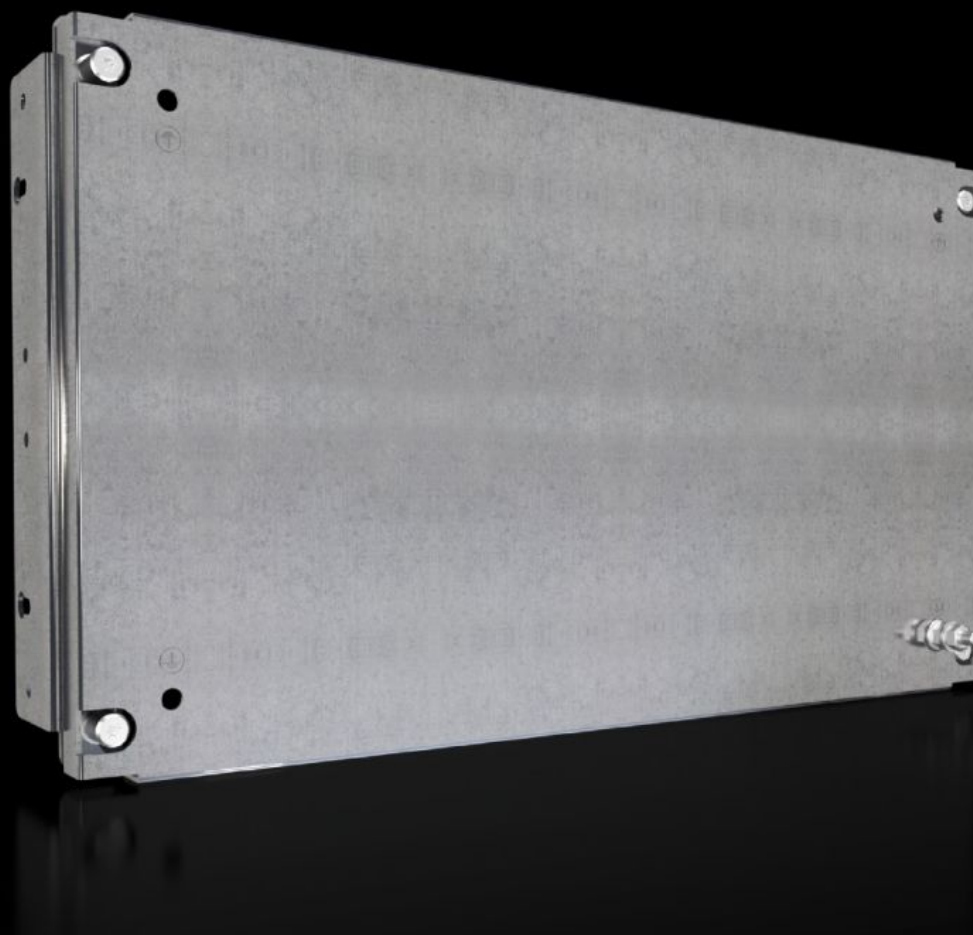


# Rittal – The System.

Faster – better – everywhere.



## SV 9683.663 Delmontageplade

Stat: 05-05-2026 (Kilde: [rittal.com/dk-da](http://rittal.com/dk-da))

ENCLOSURES

POWER DISTRIBUTION

CLIMATE CONTROL

IT INFRASTRUCTURE

SOFTWARE & SERVICES

FRIEDHELM LOH GROUP



# SV 9683.663 - Delmontageplade til funktionsrumssidevæg

Med og uden gennemføring, til direkte fastgørelse på funktionsfeltets sidevæg.

## Funktioner

Best.nr.	SV 9683.663
Udgave	lukket
Produktbeskrivelse	Til direkte fastgørelse på funktionsrumssidevæggen til indvendig opdeling. Universel indvendig udvidelse med koblings- og styreenheder. Tilvejebringelse af ekstra montageniveauer. I kombination med skilleplader og siddevæg kan der foretages en indvendig opdeling iht. form 1 til 4.
Materiale	Stålplade, 2 mm
Overflade	Galvaniseret
Leveringsomfang	Inkl. holdevinkler og montagematerialer
Til funktionsfelthøjde	300 mm
Dimensioner	Bredde: 502 mm Højde: 293 mm
Passer til	Bredde: = 600 mm
Pakkestørrelse	1 stk.
Nettovægt	2,82 kg
Bruttovægt	3,64 kg
PCF/VE (Cradle-to-Gate)	13,9 kg CO2 eq (Cat B)
Bemærkning vedr. PCF-klasse	Kategori B: PCF-værdien (Cradle-to-Gate) beregnes som tilnærmelsesværdi med afsæt i produktvægten og egendeclareres
Toldtarifnummer	94039910
ETIM 9	EC000213
ECLASS 8.0	27400613

# Funktioner

---

Produktbeskrivelse

SV Partial mounting plate, WH: 502x293 mm, solid, for VX (W: 600 mm)

# Godkendelser.

---

Forklaringer.

Overensstemmelseserklæring UK