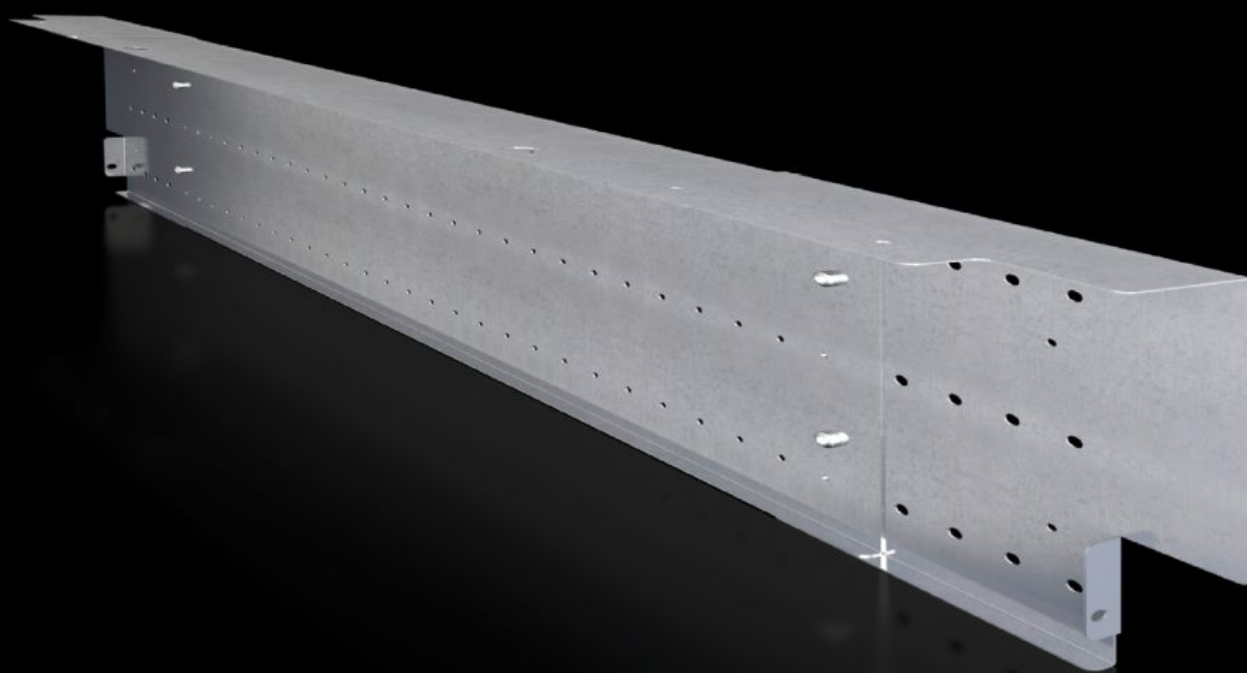


# Rittal – The System.

Faster – better – everywhere.



## SV 9683.738

# Ledningsføringsspanel

Stat: 17-04-2026 (Kilde: [rittal.com/dk-da](http://rittal.com/dk-da))

ENCLOSURES

POWER DISTRIBUTION

CLIMATE CONTROL

IT INFRASTRUCTURE

SOFTWARE & SERVICES

FRIEDHELM LOH GROUP



# SV 9683.738 - Ledningsføringspanel til VX

Ledningsføringssystem til Ri4Power med indvendig opdeling.

## Funktioner

|                             |  |
|-----------------------------|--|
| Best.nr.                    | SV 9683.738  |
| Produktbeskrivelse          |  |
| Materiale                   | Stålplade  |
| Overflade                   | Galvaniseret   |
| Leveringsomfang             | 1 ledningspanel, 3-delt<br>Inkl. montagematerialer   |
| Bemærk                      | Funktionfeltmodulerne muliggør forstansede udspæringer<br>monteringen af en ledningskanal til lodret ledningsføring.   |
| Passer til                  | Bredde: = 1.000 mm<br>= 1.200 mm   |
| Pakkestørrelse              | 1 stk.   |
| Nettovægt                   | 2,74 kg  |
| Bruttovægt                  | 3,12 kg  |
| PCF/VE (Cradle-to-Gate)     | 11,9 kg CO2 eq (Cat B)   |
| Bemærkning vedr. PCF-klasse | Kategori B: PCF-værdien (Cradle-to-Gate) beregnes som<br>tilnærmelsesværdi med afsæt i produktvægten og egendeclareres |
| Toldtarifnummer             | 83024200   |
| ETIM 9                      | EC002617   |
| ECLASS 8.0                  | 27142423   |
| Produktbeskrivelse          | SV Wiring trim panel, 3-part, for VX (W: 1000/1200 mm)   |

## Godkendelser.

# Godkendelser.

---

Forklaringer.

Overensstemmelseserklæring UK