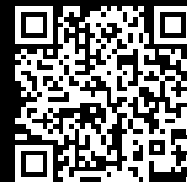


Rittal – The System.

Faster – better – everywhere.



CS 9791.035

Udendørs vægkabinetter

Stat: 02-04-2026 (Kilde: rittal.com/dk-da)

ENCLOSURES

POWER DISTRIBUTION

CLIMATE CONTROL

IT INFRASTRUCTURE

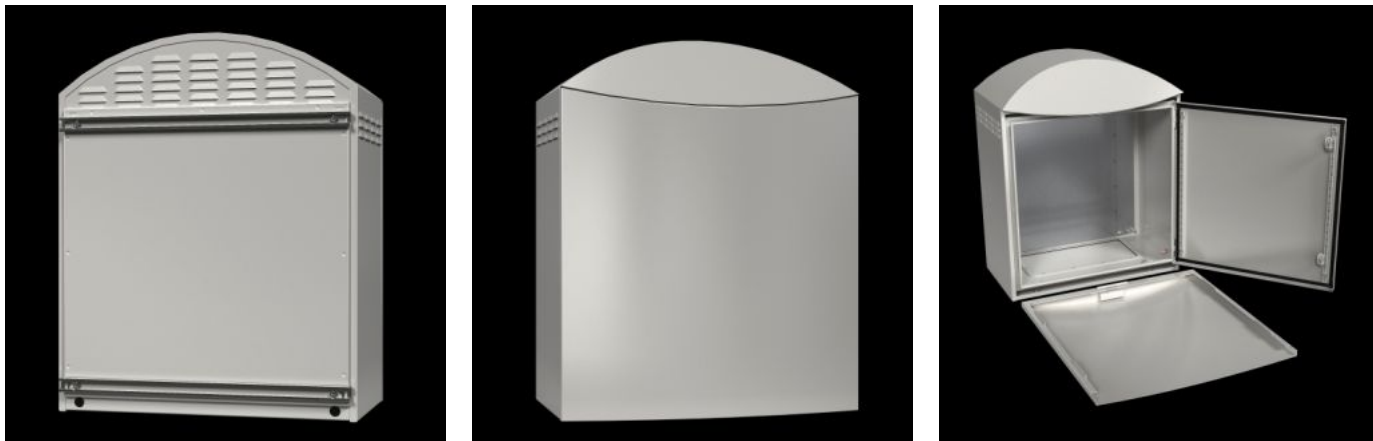
SOFTWARE & SERVICES

FRIEDHELM LOH GROUP



CS 9791.035 - Udendørs vægkabinetter

Udendørsskab til væg- eller mastemontage. Skab-i-skab-koncept, yderskab med udskæring forneden og gælleprægninger på bag- og sideplader for ventilation.



Funktioner

Best.nr.	CS 9791.035
Produktbeskrivelse	Udendørsskab til væg- eller mastemontage. Skab-i-skab-koncept, yderskab med udskæring forneden og gælleprægninger på bag- og sideplader for ventilation
Materiale	Kabinet og montageplade: Aluminium AIMg3 Låge til indvendigt kabinet: Rustfrit stål 1.4301 (AISI 304)
Overflade	Kabinet: Pulverbelagt, UV-beständig polyesterharpiks
Farve	RAL 7035
Leveringsomfang	Dobbeltvægget udendørsskab, komplet formonteret Indvendigt kabinet med montageplade, flangeplade og sikkerhedslukning Montagevinkel til skabstermostat eller hygrostat Yderskab med designkappe og sikkerhedslås 3524 E 2 C-profilskinner på bagpladen
Dimensioner	Bredde: 530 mm Højde: 700 mm Dybde: 265 mm

Funktioner

Indvendige dimensioner	Indv. bredde: 440 mm Indv. højde: 545 mm Indv. dybde: 195 mm
Mål montageplade (B x H)	430 mm x 535 mm
Inderskab	Bredde: 460 mm Højde: 565 mm Dybde: 220 mm
Lås	Udførelse lås: Vridere Antal låse: 2
Kapslingsklasse IP iht. IEC 60 529	IP 55
Bemærk	Leveringstid oplyses på forespørgsel
Grundmateriale	Aluminium
Pakkestørrelse	1 stk.
Nettovægt	16,625 kg
Bruttovægt	17,5 kg
Toldtarifnummer	94032080
ETIM 9	EC000261
ECLASS 8.0	27180101
Produktbeskrivelse	CS Vægmonteret indkapsling, BHD: 530x700x265 mm, aluminium, med montageplade, indkapsling-med-in-an-indkapsling concept

Godkendelser.

Forklaringer.	Overensstemmelseserklæring Overensstemmelseserklæring UK
---------------	---