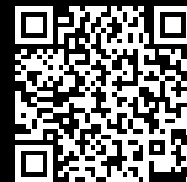


Rittal – The System.

Faster – better – everywhere.



HD 1314.600

**Armario compacto HD, de una
puerta**

Estado: 31/01/2026 (Fuente: rittal.com/es-es)

ENCLOSURES

POWER DISTRIBUTION

CLIMATE CONTROL

IT INFRASTRUCTURE

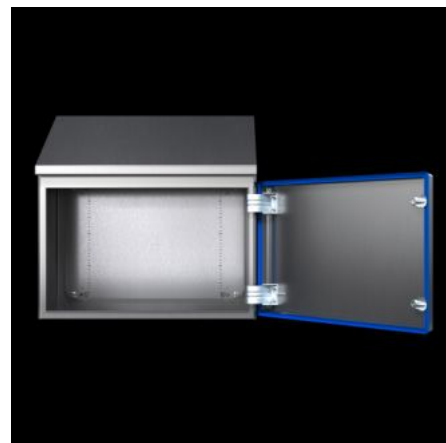
SOFTWARE & SERVICES

FRIEDHELM LOH GROUP



HD 1314.600 - Armario compacto HD, de una puerta

Solución de caja adaptada a las exigencias de la industria alimentaria. Techo con inclinación de 30° hacia delante. El tintado azul de la junta la diferencia claramente de los alimentos



Características

Referencia	HD 1314.600
Ejecución	Cajas Hygienic Design
Product modification	El armario compacto HD de una puerta incluye, desde junio de 2020, la nueva placa de montaje del armario compacto AX.
Material	Caja y puerta: acero inoxidable 1.4301 (AISI 304) Placa de montaje: chapa de acero Bombín de cierre HD: Acero inoxidable 1.4404 (AISI 316L) Junta: silicona, conforme con FDA 21 CFR 177.2600
Superficie	Caja y puerta: pulimentado, grano 400 pulido, profundidad asperezas < 0,8 µm Placa de montaje: galvanizada Junta: color azul (RAL 5010)
Unidad de envase	Caja cerrada en todo el contorno Puerta con junta insertada Bisagras a la derecha, intercambiables a izquierda Placa de montaje
Dimensiones	Anchura: 810 mm Alt. frontal: 430 mm Altura posterior: 549 mm Profundidad: 210 mm

Características

Dimensiones placa de montaje (An. x Al.)	750 mm x 355 mm
Ángulo de abertura de la puerta	125°
Nº de cierres	2
Código IK	IK08
Material básico	Acero inoxidable 1.4301 (AISI 304)
Grado de protección IP según IEC 60 529	IP 66 IP X9
Protection category NEMA	NEMA 1 NEMA 3 NEMA 3X NEMA 4 NEMA 4X NEMA 12 NEMA 13
Tipo de comunicación según UL 50E	Type 1 Type 3 Type 3X Type 4 Type 4X Type 12 Tipo 13
Unidad de embalaje	1 pza(s).
Peso neto	25
Peso bruto	26
Código arancelario	94032080
EAN	4028177815674
E-Number Sweden	E3465321
ETIM 9	EC000261
ETIM 8	EC000261
ECLASS 8.0	27180101

Aprobaciones

Aprobaciones	UL + C-UL (listed)
Explicaciones	Declaración de conformidad Declaración de conformidad UK