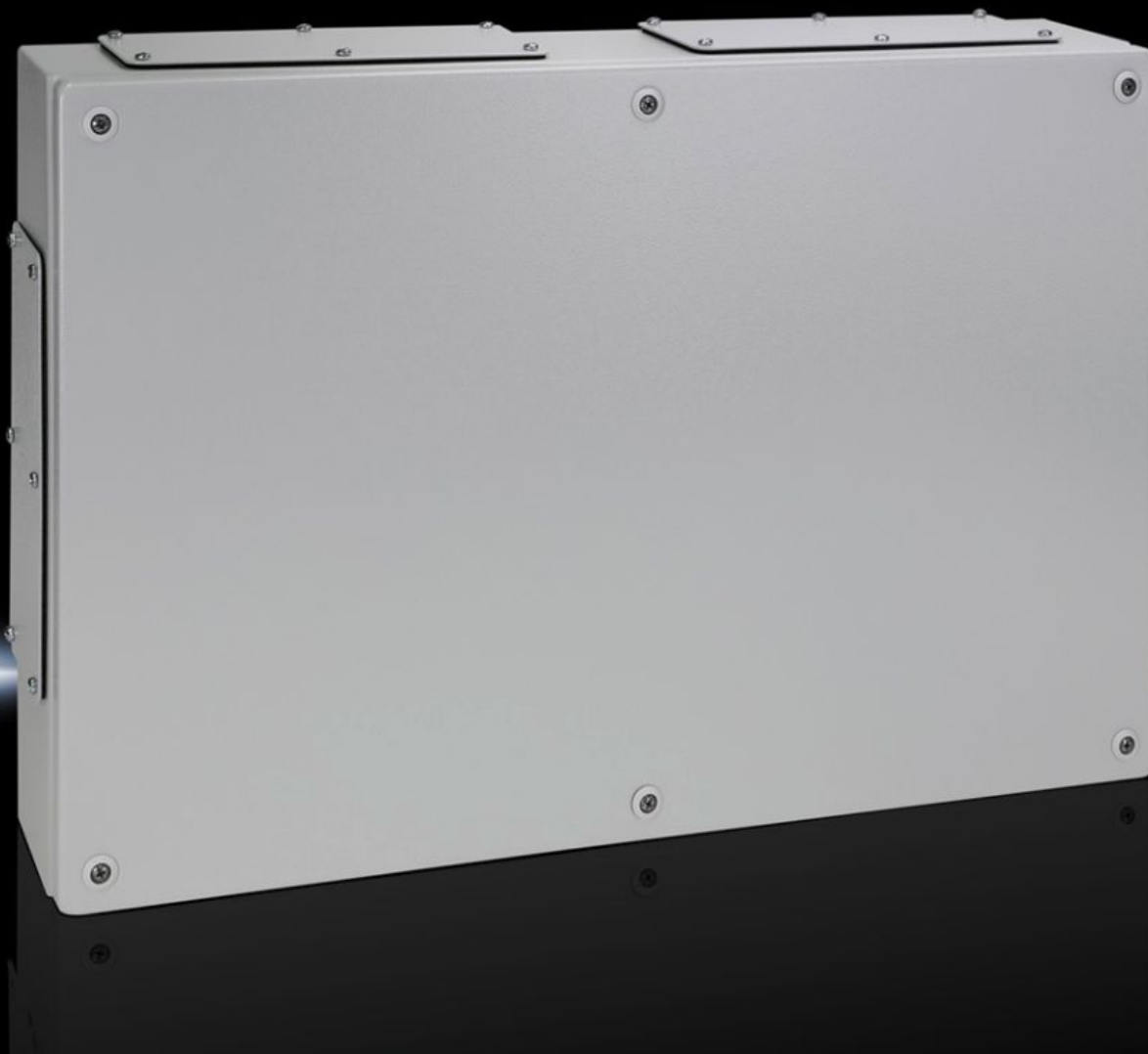
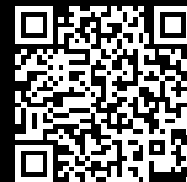


# Rittal – The System.

Faster – better – everywhere.



## KL 1540.510

### Cajas de bornes KL

Estado: 9/05/2026 (Fuente: [rittal.com/es-es](http://rittal.com/es-es))

ENCLOSURES

POWER DISTRIBUTION

CLIMATE CONTROL

IT INFRASTRUCTURE

SOFTWARE & SERVICES

FRIEDHELM LOH GROUP



# KL 1540.510 - Cajas de bornes KL Chapa de acero, con entrada de cables

Caja pintada con tapa de chapa de acero, sin entrada de cables. Grado de protección IP 55.



## Características

Referencia	KL 1540.510
Material	Caja: chapa de acero Tapa: chapa de acero, junta continua de poliuretano inyectado
Superficie	Caja y cubierta: imprimación por inmersión, exterior texturizado, pintura estructurada
Color	RAL 7035
Unidad de envase	Caja con tapa Cierre rápido incl. casquillos de plástico Placas de entrada de cables de chapa de acero con juntas y material de fijación
Protection category NEMA	NEMA 12
Grado de protección IP según EN 60 529	IP 55
Código IK	IK08
Dimensiones	Anchura: 600 mm Altura: 400 mm Profundidad: 120 mm
Grosor del material de la tapa	1,25 mm
Grosor del material de la caja	1,38 mm

# Características

---

Placas de entrada de cables	: 1 + 1 Size of gland plate for bus enclosures, position left/right: 2 : 2 + 2 Size of gland plate for bus enclosures, position top/bottom: 2
Material básico	Chapa de acero
Unidad de embalaje	1 pza(s).
Peso neto	8,66 kg
Peso bruto	9,316 kg
Código arancelario	73269098
ECLASS 8.0	27180101
Descripción producto	KL CAJA BORNES 600x400x120, RAL 7035 Sin placa de montaje

---

# Aprobaciones

---

Aprobaciones	Bureau Veritas DNV Lloyds Register UL + C-UL (listed)
Explicaciones	Declaración de conformidad UK

---