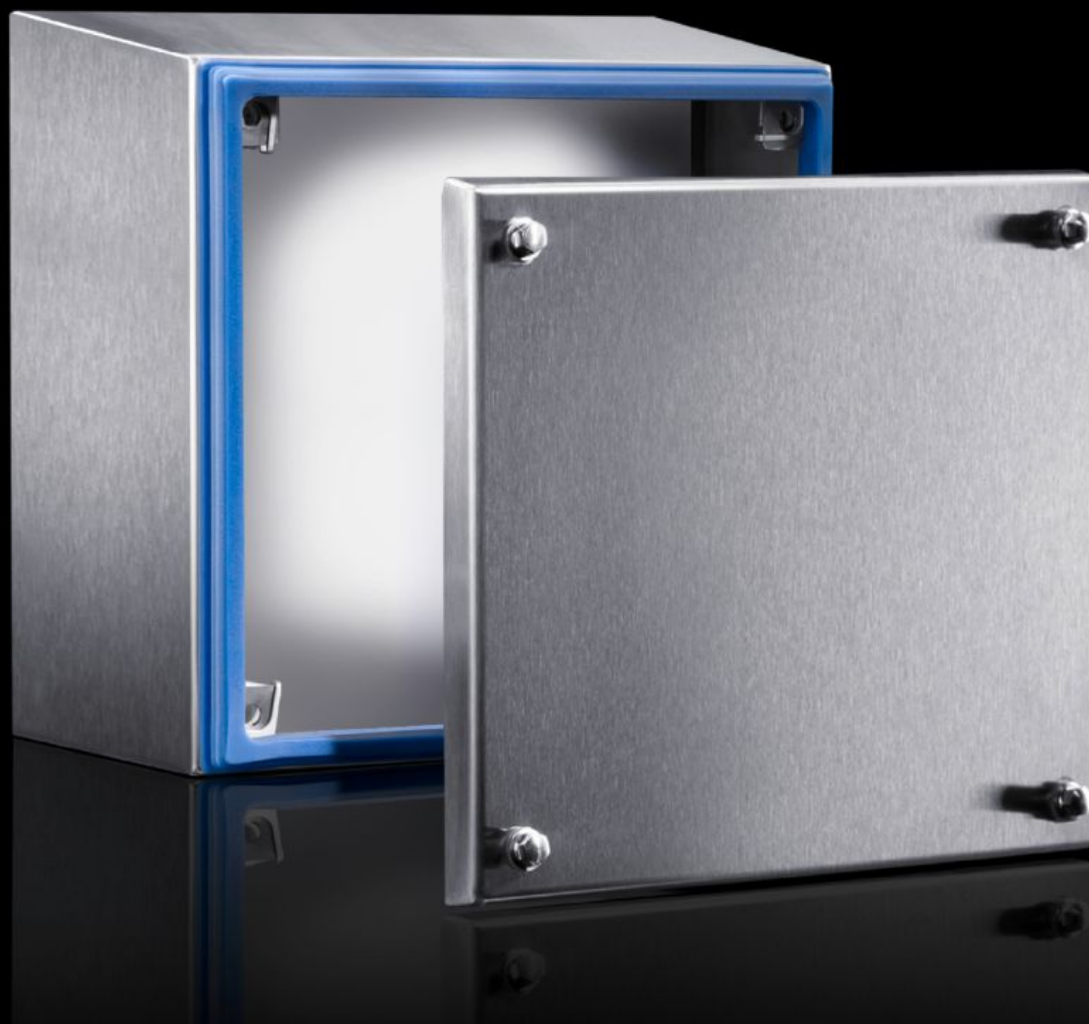
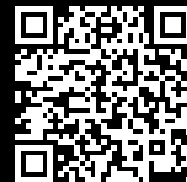


Rittal – The System.

Faster – better – everywhere.



HD 1672.600 Caja de bornes HD

Estado: 9/05/2026 (Fuente: rittal.com/es-es)

ENCLOSURES

POWER DISTRIBUTION

CLIMATE CONTROL

IT INFRASTRUCTURE

SOFTWARE & SERVICES

FRIEDHELM LOH GROUP



HD 1672.600 - Caja de bornes HD

Solución de caja adaptada a las exigencias de la industria alimentaria. Junta de silicona en todo el contorno entre la caja y la tapa. Cierre rápido hexagonal higiénico



Características

Referencia	HD 1672.600
Ejecución	Cajas Hygienic Design
Material	Caja y tapa: acero inoxidable 1.4301 (AISI 304) de 1,5 mm Escuadra de montaje: chapa de acero, galvanizada, 2,0 mm Tornillo de cierre: acero inoxidable Junta: silicona, conforme con FDA 21 CFR 177.2600
Superficie	Caja y tapa: pulimentado, grano 400 pulido, profundidad asperezas < 0,8 µm Junta: color azul (RAL 5010)
Unidad de envase	Caja cerrada en todo el contorno Tapa Escuadra de montaje (premontada) Junta y tornillo de cierre (adjuntos)
Dimensiones	Anchura frontal: 200 mm Anchura (posterior): 227 mm Alt. frontal: 200 mm Altura posterior: 227 mm Profundidad: 120 mm
Código IK	IK08

Características

Material básico	Acero inoxidable 1.4301 (AISI 304)
Grado de protección IP según IEC 60 529	IP 66 IP X9
Protection category NEMA	NEMA 1 NEMA 3 NEMA 3X NEMA 4 NEMA 4X NEMA 12 NEMA 13
Tipo de comunicación según UL 50E	Type 1 Type 3 Type 3X Type 4 Type 4X Type 12 Tipo 13
Unidad de embalaje	1 pza(s).
Peso neto	2,837 kg
Peso bruto	2,94 kg
Código arancelario	84879090
ETIM 9	EC002713
ETIM 8	EC002713
ECLASS 8.0	27180101
Descripción producto	HD CAJA BORNES INOX 200X200X120

Aprobaciones

Aprobaciones	UL + C-UL (listed)
Explicaciones	Declaración de conformidad Declaración de conformidad UK PCF-declaration