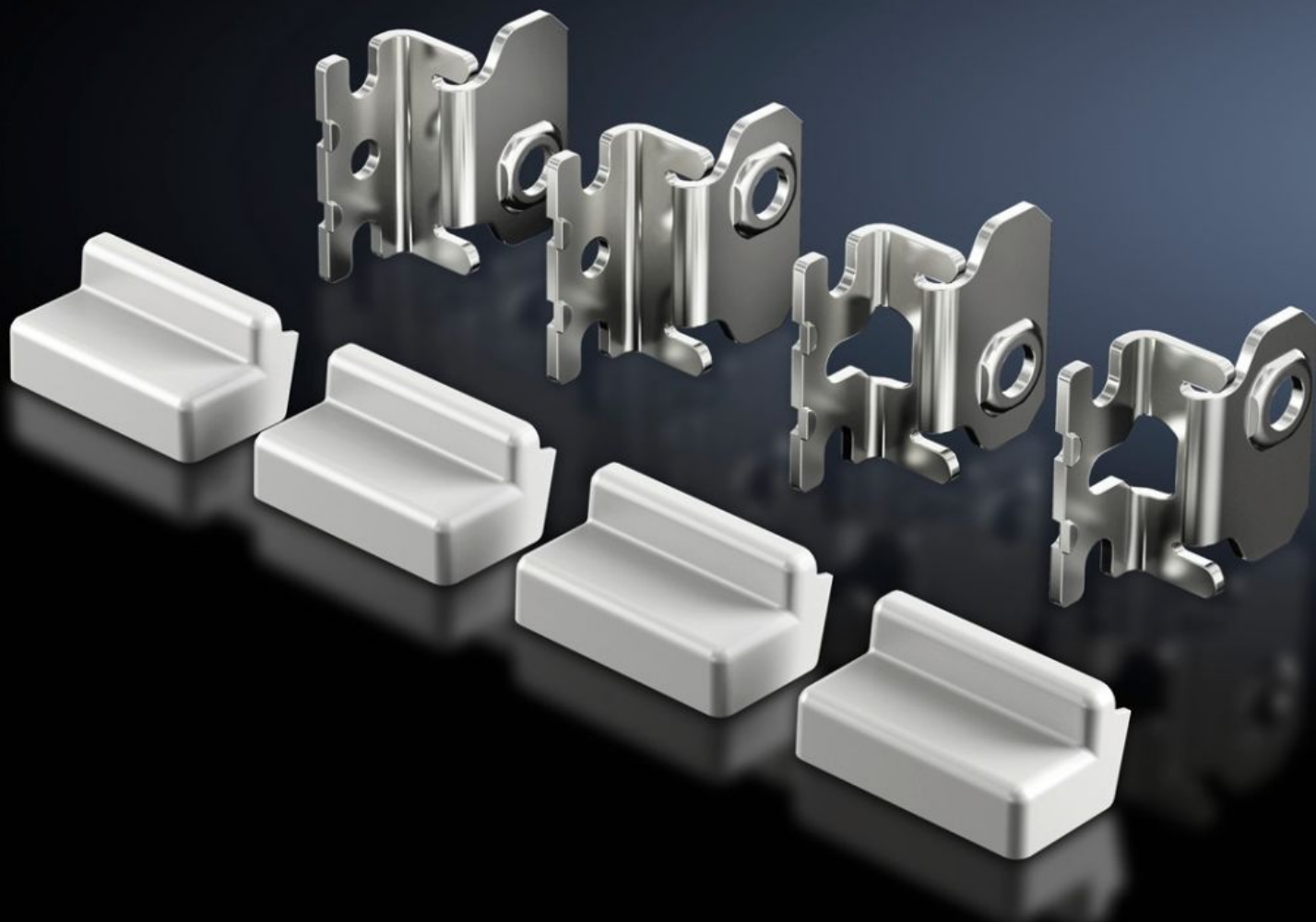


Rittal – The System.

Faster – better – everywhere.



SZ 2433.010

Soporte para fijación mural

Estado: 16/06/2026 (Fuente: rittal.com/es-es)

ENCLOSURES

POWER DISTRIBUTION

CLIMATE CONTROL

IT INFRASTRUCTURE

SOFTWARE & SERVICES

FRIEDHELM LOH GROUP



SZ 2433.010 - Soporte para fijación mural para AX de acero inoxidable, KX de acero inoxidable

Para la fijación de envolventes AX y KX de acero inoxidable.

Características

Referencia	SZ 2433.010
Descripción producto	Para la fijación de envolventes AX y KX de acero inoxidable.
Ventajas	Fácil montaje del soporte mural a un tornillo premontado en la pared Las posiciones de montaje distintas permiten adaptar la fijación mural de forma óptima a las condiciones del espacio. En caso necesario puede ocultarse el soporte con una cubierta
Material	Acero inoxidable 1.4301 (AISI 304)
Unidad de envase	Soporte para fijación mural Cubiertas Incl. material de fijación
Distancia a la pared	20 mm
Observación	Por motivos de seguridad e higiene las cajas de acero inoxidable no disponen de taladros para el soporte de fijación mural
Adecuado para	Tipo de armario: AX acero inoxidable KX acero inoxidable
Tipo de comunicación según UL 50E	Type 1 Type 3R Type 4 Type 4X Type 12
Unidad de embalaje	4 pza(s).
Peso neto	0,4 kg
Peso bruto	0,42 kg
Código arancelario	83025000

Características

ETIM 9	EC002625
ETIM 8	EC002625
ECLASS 8.0	27189234
Descripción producto	SZ Soporte para fijación mural, para AX y KX de acero inoxidable 1.4301, distancia a la pared: 20 mm

Aprobaciones

Aprobaciones	UL + C-UL - FTTA
--------------	------------------