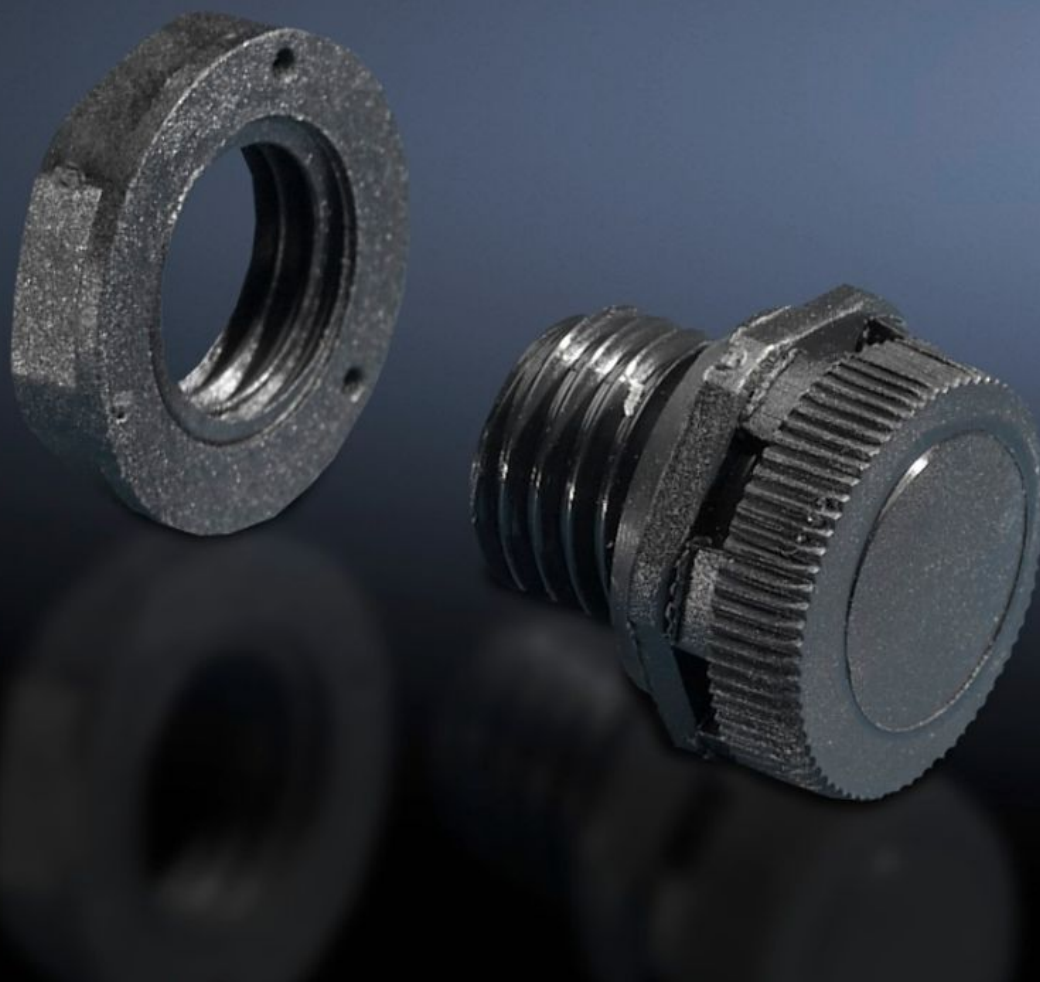
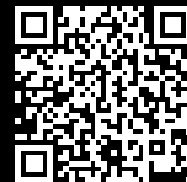


Rittal – The System.

Faster – better – everywhere.



SZ 2459.500

Tapón de compensación de presión

Estado: 5/02/2026 (Fuente: rittal.com/es-es)

ENCLOSURES

POWER DISTRIBUTION

CLIMATE CONTROL

IT INFRASTRUCTURE

SOFTWARE & SERVICES

FRIEDHELM LOH GROUP



SZ 2459.500 - Tapón de compensación de presión

Tapón de compensación de presión de poliamida, con membrana de estanqueidad integrada, para armarios expuestos a cambios climáticos (por ej. en ubicación en exteriores).

Características

| | |
|---|--|
| Referencia | SZ 2459.500 |
| Descripción producto | En armarios cerrados expuestos a cambios climáticos puede generarse agua de condensación en el interior a causa de las diferencias de presión. Gracias a la membrana de estanqueidad integrada en el tapón de compensación de presión, se minimizan estas diferencias de presión y se evita la formación de condensación, además de proteger contra la entrada de humedad del exterior. El montaje se realiza en superficies verticales para protegerlos de la suciedad. |
| Datos técnicos | Caudal de aire hasta 120 litros/hora con una diferencia de presión de 70 mbar Rosca de conexión M12 x 1,5 puede montarse en materiales con un grosor de hasta 4 mm |
| Material | Poliamida |
| Color | Semejante RAL 9005 |
| Unidad de envase | Incl. contratuerca |
| Tipo de comunicación según UL 50E | Type 1 Type 4 Type 4X |
| Grado de protección IP según IEC 60 529 | IP 68 IP X8 |
| Unidad de embalaje | 5 pza(s). |
| Peso neto | 0.015 |
| Peso bruto | 0.02 |
| Código arancelario | 39269097 |
| EAN | 4028177516960 |

Características

| | |
|------------|----------|
| ETIM 9 | EC002009 |
| ETIM 8 | EC002009 |
| ECLASS 8.0 | 27180715 |

Aprobaciones

| | |
|--------------|------------------------|
| Aprobaciones | UR + C-UR (recognized) |
|--------------|------------------------|