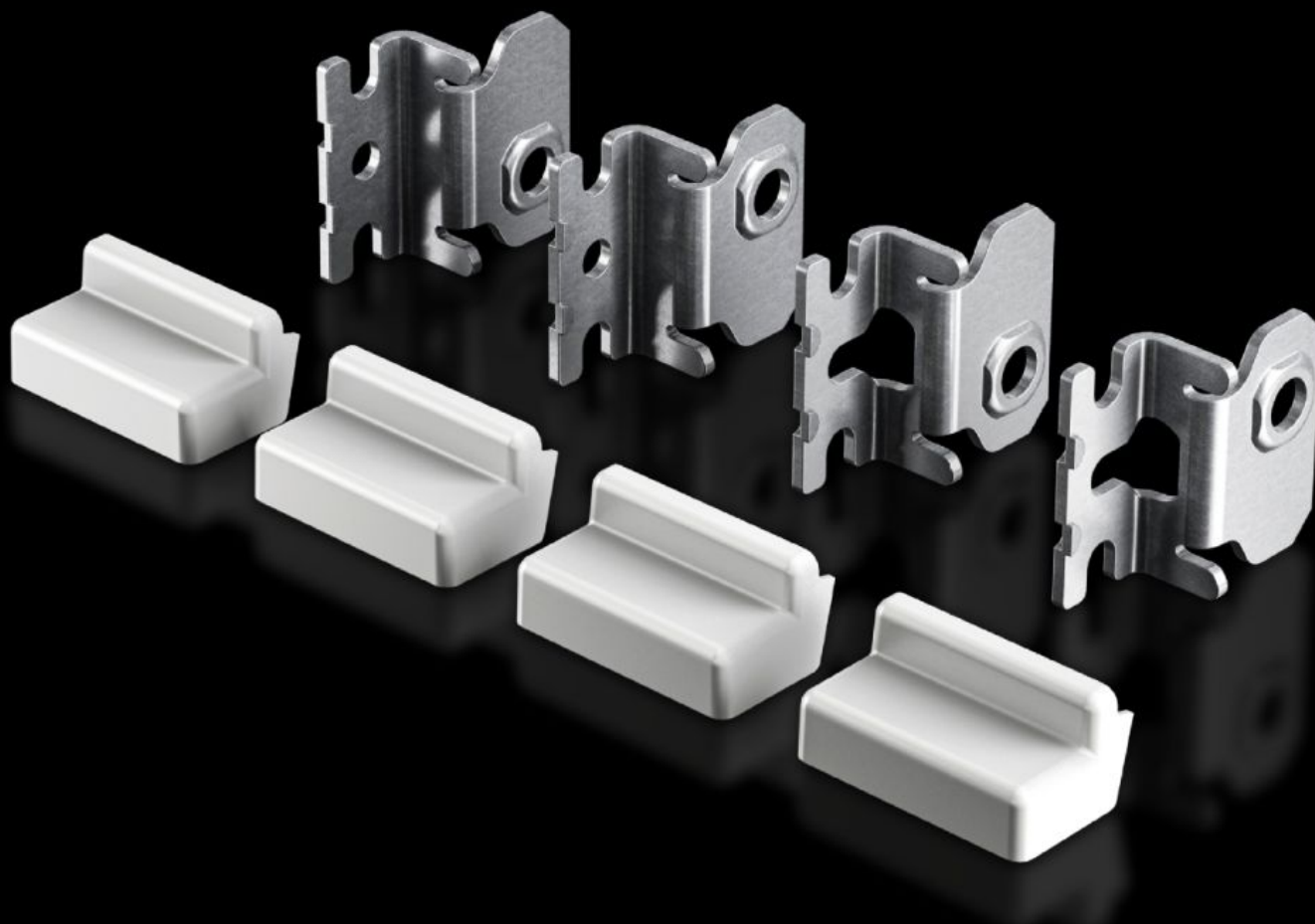
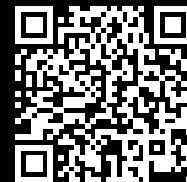


Rittal – The System.

Faster – better – everywhere.



AX 2508.020

Soporte para fijación mural

Estado: 18/01/2026 (Fuente: rittal.com/es-es)

ENCLOSURES

POWER DISTRIBUTION

CLIMATE CONTROL

IT INFRASTRUCTURE

SOFTWARE & SERVICES

FRIEDHELM LOH GROUP



AX 2508.020 - Soporte para fijación mural para AX de chapa de acero, KX de chapa de acero, AX IT, EL

Óptimo para un cómodo montaje de cajas murales por una sola persona, incluso en espacios reducidos.

Características

Referencia	AX 2508.020
Descripción producto	Óptimo para un cómodo montaje de cajas murales por una sola persona, incluso en espacios reducidos.
Ventajas	<p>Atornillado directo por la parte posterior con un tornillo autorroscante en el cuerpo del armario</p> <p>Fácil montaje del soporte mural a un tornillo premontado en la pared</p> <p>Las posiciones de montaje distintas permiten adaptar la fijación mural de forma óptima a las condiciones del espacio.</p> <p>Alternativamente al tornillo autorroscante, es posible fijar el soporte con un tornillo y una tuerca desde el interior.</p> <p>Adicionalmente puede fijarse con una tuerca en aplicaciones dinámicas</p>
Material	Chapa de acero, galvanizada
Unidad de envase	Soporte para fijación mural Cubiertas Incl. material de fijación
Distancia a la pared	20 mm
Adecuado para	Tipo de armario: AX chapa de acero KX chapa de acero AX IT EL Caja mural AX, 3 piezas
Tipo de comunicación según UL 50E	Type 1 Type 3R Type 4 Type 12

Características

Unidad de embalaje	4 pza(s).
Peso neto	0.44
Peso bruto	0.44
PCF/VE (Cradle-to-Gate)	1,7 kg CO2 eq (Cat B)
Información sobre la clase PCF	Categoría B: valor PCF (Cradle-to-Gate) calculado aproximadamente en función del peso del producto y autodeclarado
Código arancelario	83025000
EAN	4028177938281
E-Number Sweden	E3465271
ETIM 9	EC002625
ETIM 8	EC002625
ECLASS 8.0	27189234

Aprobaciones

Aprobaciones	DNV-GL UL + C-UL - FTТА
--------------	----------------------------