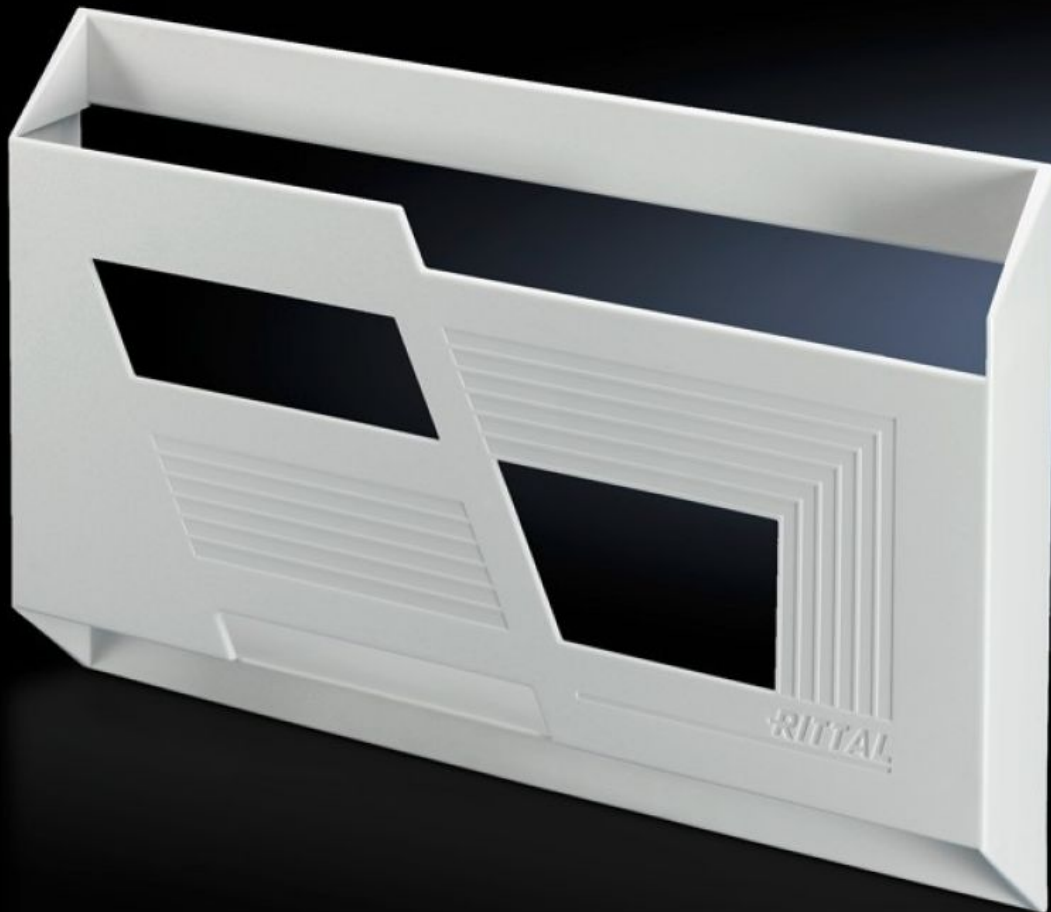


**Rittal – The System.**

Faster – better – everywhere.



**SZ 2515.000**

**Portaesquema plástico**

Estado: 10/04/2026 (Fuente: [rittal.com/es-es](http://rittal.com/es-es))

ENCLOSURES

POWER DISTRIBUTION

CLIMATE CONTROL

IT INFRASTRUCTURE

SOFTWARE & SERVICES

FRIEDHELM LOH GROUP



# SZ 2515.000 - Portaesquema plástico

Para pegar en la superficie interior de la puerta.

## Características

Referencia	SZ 2515.000
Descripción producto	Para pegar sobre superficies.
Material	Poliestireno con guías autoadhesivas Libre de halógenos
Color	Semejante RAL 7035
Altura interior	174 mm
Anchura interior	228 mm
Prof. interior	17 mm
Observación	In line with our commitment to sustainability, our wiring plan lecterns are manufactured using recycled plastic. This may result in small dark spots on the surface – a typical characteristic of recycled materials. These do not affect the quality or functionality of the product and emphasize our dedication to environmentally friendly solutions.
Adecuado para formato de papel	DIN A5 hor.
Unidad de embalaje	1 pza(s).
Peso neto	0,09 kg
Peso bruto	0,097 kg
Código arancelario	39269097
ETIM 9	EC000317
ETIM 8	EC000317
ECLASS 8.0	27189267
Descripción producto	SZ PORTAESQUEMAS DIN A5