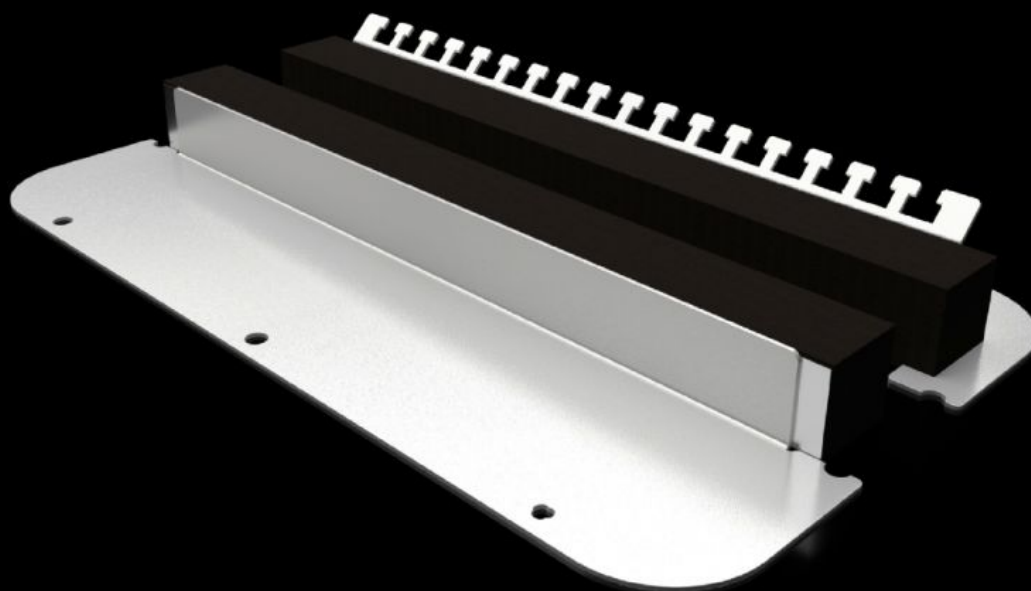
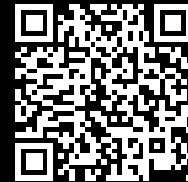


Rittal – The System.

Faster – better – everywhere.



SZ 2562.450

Placa de entrada de cables de dos piezas con perfil de estanqueidad elástico

Estado: 23/05/2026 (Fuente: rittal.com/es-es)

ENCLOSURES

POWER DISTRIBUTION

CLIMATE CONTROL

IT INFRASTRUCTURE

SOFTWARE & SERVICES

FRIEDHELM LOH GROUP



SZ 2562.450 - Placa de entrada de cables de dos piezas con perfil de estanqueidad elástico para AX

La placa de entrada de cables partida facilita el montaje al armario y ofrece diferentes opciones de montaje. Para una sencilla entrada de cables con o sin conector en el armario. Los taladros especiales en la placa de entrada de cables garantizan una compensación automática de potencial durante el atornillado. Los bulones, bornes o cables de puesta a tierra ya no son necesarios.

Características

Referencia	SZ 2562.450
Ejecución	dos piezas
Material	Chapa de acero
Color	RAL 7035
Unidad de envase	Incl. material de fijación
Observación	Encontrará la clasificación de los tamaños de las placas de entrada de cables en las correspondientes cajas Para el montaje en anchura de armario >760 mm se precisan 2 UE
Dimensiones	Anchura: 339 mm Profundidad: 149 mm
Adecuado para	Tipo de armario: AX
Adecuados para referencia	1031000 1038000 1045000 1077000 1094000 1380000
Placa de entrada de cables	Tamaño: 2
Unidad de embalaje	1 pza(s).
Peso neto	0,596 kg
Peso bruto	0,796 kg

Características

Código arancelario	73269098
ETIM 8	EC000211
ECLASS 8.0	27142421
Descripción producto	SZ Placa de entrada de cables metálica de dos piezas, para AX con perfil de estanqueidad elástico, An.Pr.: 339x149 mm, para placas de entrada de cables tamaño 2