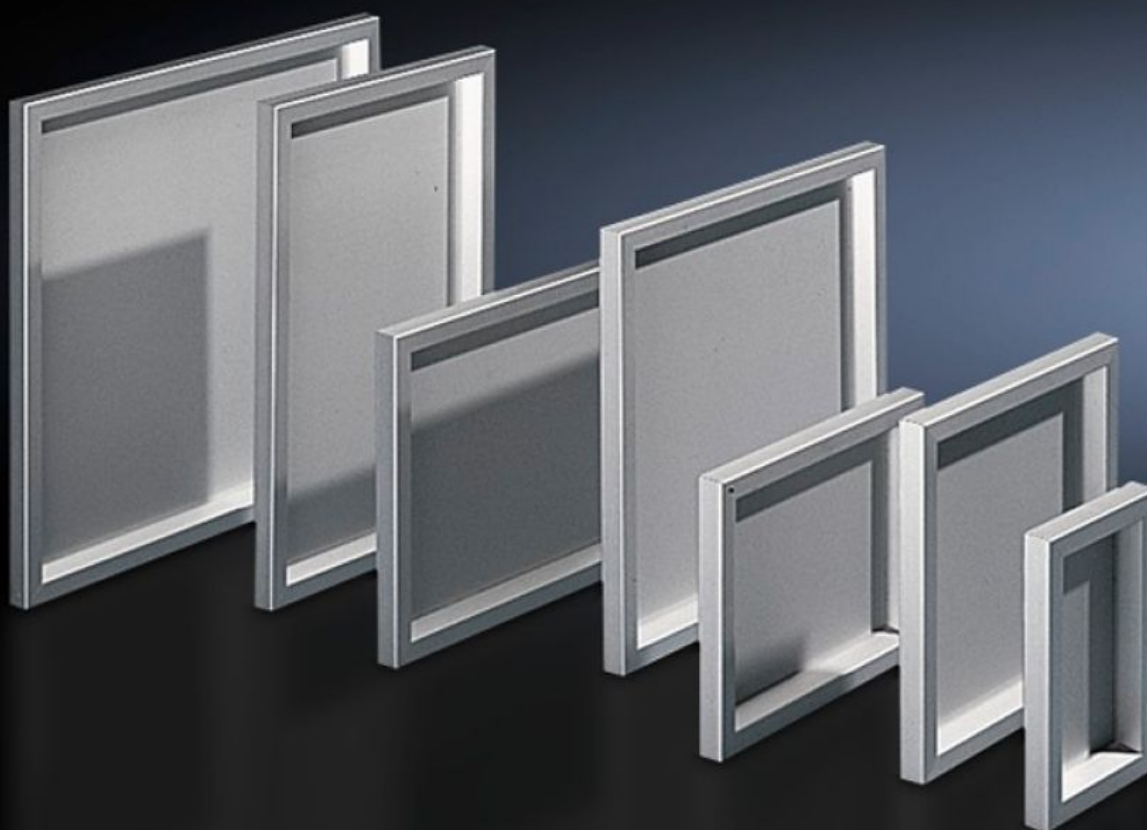
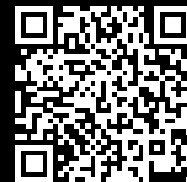


Rittal – The System.

Faster – better – everywhere.



FT 2741.000 Panel de mando

Estado: 9/02/2026 (Fuente: rittal.com/es-es)

ENCLOSURES

POWER DISTRIBUTION

CLIMATE CONTROL

IT INFRASTRUCTURE

SOFTWARE & SERVICES

FRIEDHELM LOH GROUP



FT 2741.000 - Panel de mando para AE

Para montaje al AE en lugar de la puerta y en superficies. Construcción del marco con uniones angulares interiores, placa de aluminio de 3 mm, fijada por la parte interior y con estanqueidad al marco.



Características

Referencia	FT 2741.000
Descripción producto	Para montaje en AE en lugar de montar en puertas y superficies Construcción del marco con uniones angulares interiores, placa de aluminio de 3 mm, fijada por la parte interior y con estanqueidad al marco.
Material	Aluminio, anodizado natural
Unidad de envase	Marco de aluminio Panel Bisagras Soportes
Grado de protección IP según EN 60 529	IP 54
Observación	En el montaje en lugar de la puerta se precisa el cierre de aldabilla
Adecuado para	Tipo de armario: AE Anchura: = 380 mm Altura: = 300 mm

Características

Dimensiones	Anchura: 377 mm Altura: 297 mm Profundidad: 34 mm
Dimensions of aluminium plate	Anchura: 323 mm Altura: 243 mm
Superficie de montaje	Anchura: 307 mm Altura: 227 mm
Unidad de embalaje	1 pza(s).
Peso neto	1.843
Peso bruto	2.043
Código arancelario	76169990
EAN	4028177031852
E-Number Sweden	E3404522
ETIM 9	EC000747
ETIM 8	EC000747
ECLASS 8.0	27182204