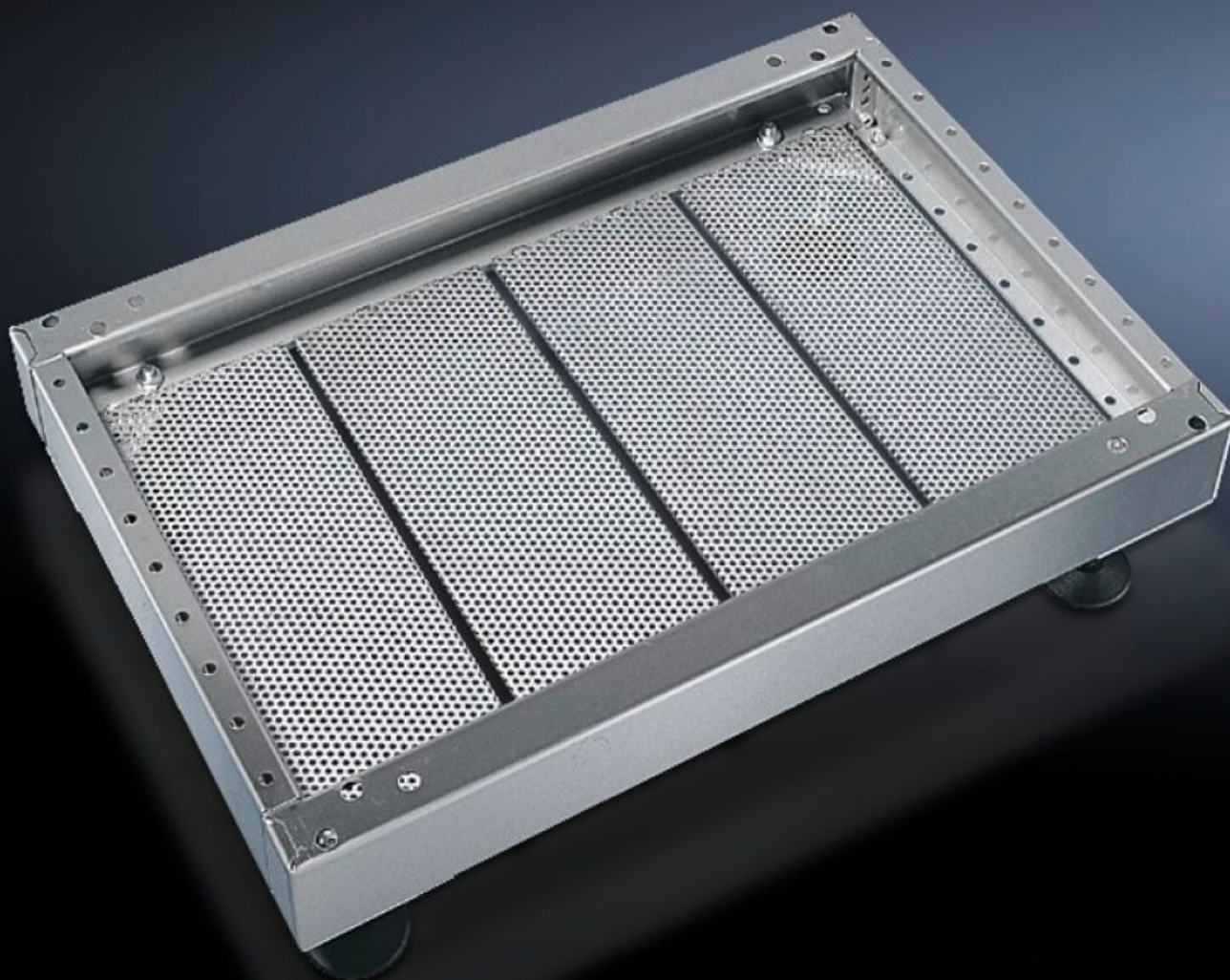
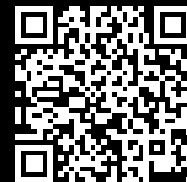


**Rittal – The System.**

Faster – better – everywhere.



**PS 2913.000**

**Pantalla de zócalo, modular**

Estado: 16/01/2026 (Fuente: [rittal.com/es-es](http://rittal.com/es-es))

ENCLOSURES

POWER DISTRIBUTION

CLIMATE CONTROL

IT INFRASTRUCTURE

SOFTWARE & SERVICES

FRIEDHELM LOH GROUP



# PS 2913.000 - Pantalla de zócalo, modular para zócalo TS de acero inoxidable y zócalo, completo, acero inoxidable

Para un guiado seguro de los cables en el zócalo entre el suelo y el armario.

## Características

Referencia	PS 2913.000
Descripción producto	Para un guiado seguro de los cables en el zócalo entre el suelo y el armario.
Material	Acero inoxidable 1.4301 (AISI 304)
Unidad de envase	4 pantallas de zócalo
Observación	Por cada 200 mm de ancho de zócalo se precisa una pantalla de zócalo.
Dimensiones	Anchura: 175 mm
Adecuado para	Profundidad: = 600 mm
Unidad de embalaje	4 pza(s).
Peso neto	3.928
Peso bruto	4.129
Código arancelario	73269098
EAN	4028177034419
ETIM 9	EC002620
ETIM 8	EC002620
ECLASS 8.0	27189261