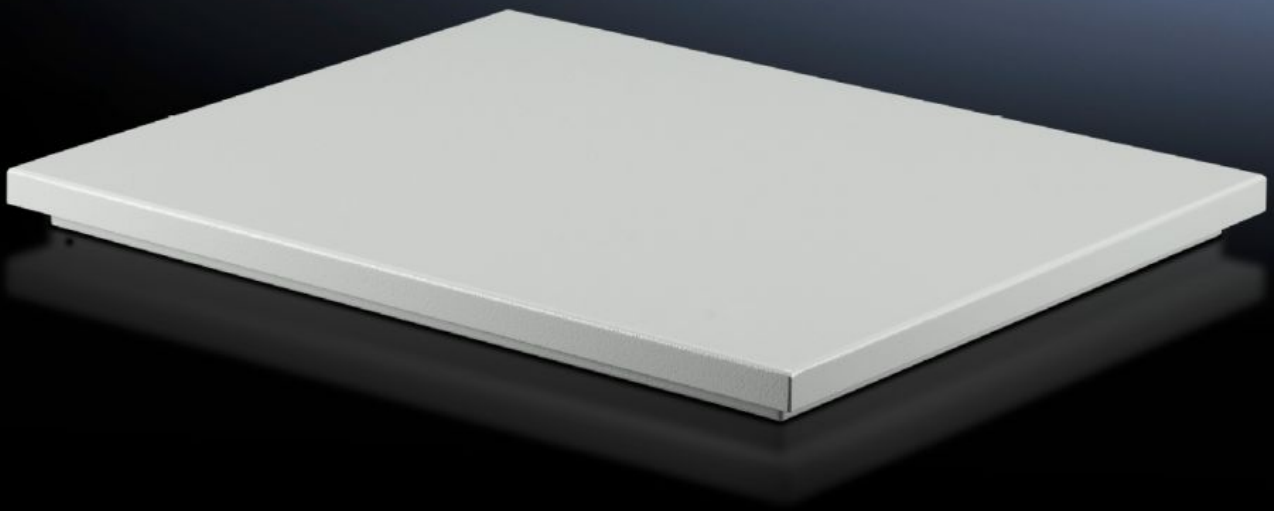


Rittal – The System.

Faster – better – everywhere.



SK 3149.440

Ventiladores de techo TopTherm

Estado: 11/03/2026 (Fuente: rittal.com/es-es)

ENCLOSURES

POWER DISTRIBUTION

CLIMATE CONTROL

IT INFRASTRUCTURE

SOFTWARE & SERVICES

FRIEDHELM LOH GROUP



SK 3149.440 - Ventiladores de techo TopTherm para TS 8

Los ventiladores de techo para TS encajan perfectamente en las escotaduras de los refrigeradores TopTherm para montaje en el techo. El montaje también puede realizarse en cualquier superficie de techo suficientemente grande. Las escotaduras de montaje de los productos de sustitución VX IT no son compatibles. Para poder continuar usando la chapa de techo en el VX IT se precisa el marco de adaptación 5050.701.

Características

Referencia	SK 3149.440
Descripción producto	Los ventiladores para techo activos se adaptan con exactitud a las escotaduras de los refrigeradores para montaje en el techo TopTherm de la clase pequeña y mediana.
Modificación de producto	Las escotaduras de montaje no son compatibles. Para el uso posterior de la chapa de techo se precisa el marco adaptador 5050.701.
Material	Chapa de acero, pintada
Color	RAL 7035
Unidad de envase	Unidad a punto para conexión con ventilador radial montado Material de estanqueidad y de fijación
Tensión de servicio	400 V, 3~, 50 Hz/60 Hz 460 V, 3~, 60 Hz
Potencia nominal Pel	A 50 Hz: 95 W A 60 Hz: 140 W
Intensidad máx.	A 50 Hz: 0,35 A A 60 Hz: 0,35 A
Dimensiones	Anchura: 550 mm Altura: 125 mm Profundidad: 370 mm
Sección de montaje	Ancho escotadura: 475 mm Profundidad escotadura: 260 mm
Grado de protección IP según IEC 60 529	IP 43

Características

Campo de temperatura de servicio	-10 °C...55 °C
Nivel de ruido	A 50 Hz: 68 dB(A) A 60 Hz: 69 dB(A)
Unidad de embalaje	1 pza(s).
Peso neto	8,664 kg
Peso bruto	9,12 kg
Código arancelario	84145915
ECLASS 8.0	27180716
Descripción producto	SK Ventilador techo RTT, 400 m ² /h, 400 V 400mUE/h, 400V, 3~, 50/60Hz

Aprobaciones

Explicaciones	Declaración de conformidad
---------------	----------------------------