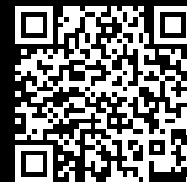


Rittal – The System.

Faster – better – everywhere.



SK 3243.300

Filtro de salida Blue e+

Estado: 16/10/2025 (Fuente: rittal.com/es-es)

ENCLOSURES

POWER DISTRIBUTION

CLIMATE CONTROL

IT INFRASTRUCTURE

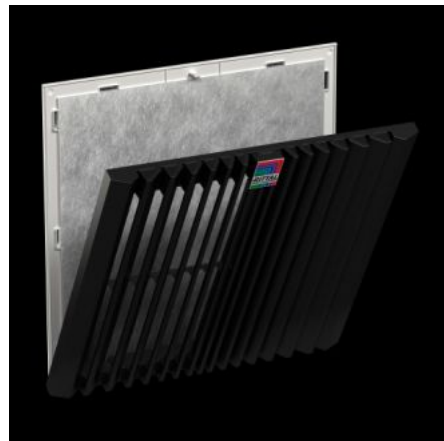
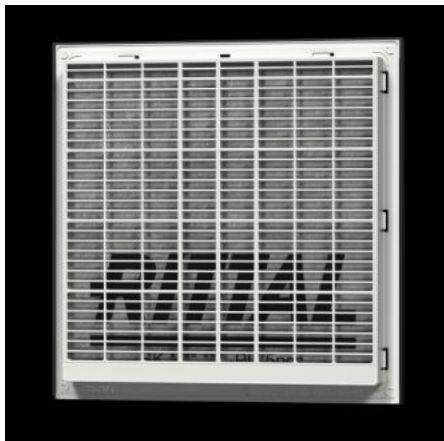
SOFTWARE & SERVICES

FRIEDHELM LOH GROUP



SK 3243.300 - Filtro de salida Blue e+

Para la aireación por convección puede instalarse en la parte inferior y superior del armario un filtro de salida.



Características

Referencia	SK 3243.300
Ejecución	montaje mural
Ventajas	Cambio fácil del filtro gracias a un nuevo mecanismo de apertura de la rejilla Montaje al armario más rápido gracias a los ganchos optimizados Montaje sin herramientas
Material	Plástico
Color	RAL 7035
Unidad de envase	Filtro de salida Filtro plisado
Sección de montaje	Ancho escotadura: 292 mm Altura escotadura: 292 mm
Adecuados para referencia	SK 3243.7xx/3243.9xx/3244.7xx/3244.9xx/3245.9xx
Dimensiones	Anchura: 323 mm Altura: 323 mm Profundidad: 44,7 mm

Características

Grado de protección NEMA	Tipo 12 con filtro/filtro plisado Tipo 3, 3R, 4, 4X con filtro/filtro plisado y cubierta contra agua a presión
Grado de protección IP según IEC 60 529	IP 54 con filtro/filtro plisado IP 55 con filtro plisado y estera de absorción IP 56 con filtro/filtro plisado y cubierta contra agua a presión
Unidad de embalaje	1 pza(s).
Peso neto	0.956
Peso bruto	0.956
Código arancelario	39269097
EAN	4028177998339
ETIM 9	EC002513
ETIM 8	EC002513
ECLASS 8.0	27180706

Aprobaciones

Aprobaciones	UL + C-UL - FTTA UR + C-UR (recognized)
--------------	--