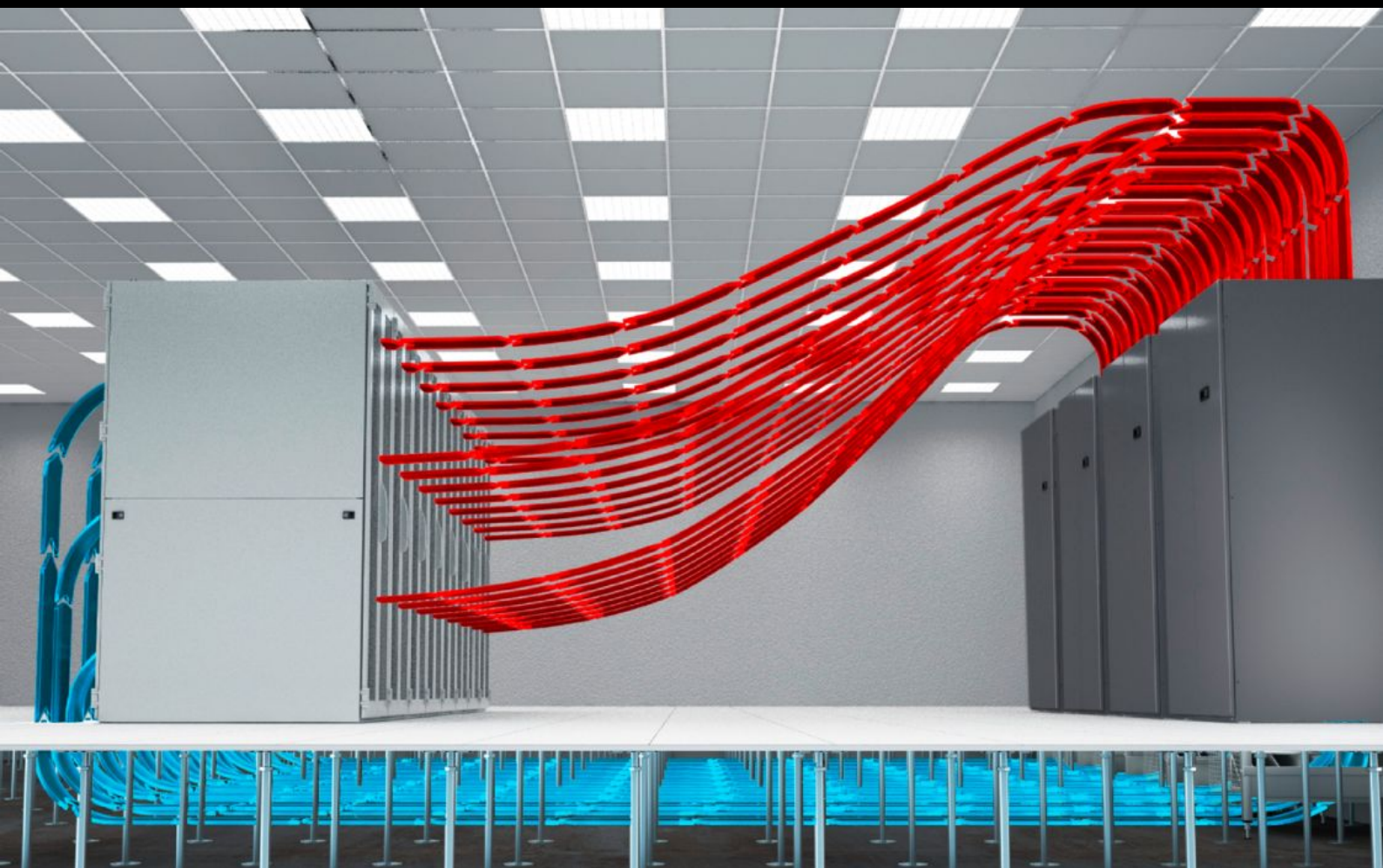


Rittal – The System.

Faster – better – everywhere.



SK 3300.599

Refrigeración de salas TI

Estado: 4/04/2026 (Fuente: rittal.com/es-es)

ENCLOSURES

POWER DISTRIBUTION

CLIMATE CONTROL

IT INFRASTRUCTURE

SOFTWARE & SERVICES

FRIEDHELM LOH GROUP



SK 3300.599 - Refrigeración de salas TI CRAH Units CW / CRAC Units DX

Climatización de salas fiable y energéticamente eficiente para centros de datos con el máximo grado de precisión y de seguridad funcional. Sistemas de refrigeración CyberAir 3PRO CW, CyberAir 3PRO DX y CyberAir Mini CW de la gama de productos de Stulz.

Características

Referencia	SK 3300.599
Ventajas	<p>Máximo potencial de ahorro gracias al free cooling dinámico indirecto o al free cooling directo</p> <p>Bajas emisiones de ruido gracias al diseño optimizado del equipo y a los ventiladores EC</p> <p>Importante ahorro de energía gracias a la tecnología EC y a las mayores superficies del intercambiador de calor y del filtro</p> <p>Máxima potencia de refrigeración en un espacio mínimo</p> <p>Alta eficiencia del flujo de aire (Airflow Efficiency Ratio)</p> <p>Disponible con unidad de ventiladores integrada y externa (DX)</p> <p>5 sistemas de refrigeración, 6 tamaños, diferentes conducciones de aire, diferentes intercambiadores de calor (DX)</p> <p>Sistema de climatización de agua fría disponible con unidad de ventiladores integrada y externa (CW)</p> <p>2 sistemas de refrigeración (CW, CW2), 11 tamaños, diferentes conducciones de aire, diferentes intercambiadores de calor (CW)</p>

Características

Ejecución	<p>CyberAir Mini es una gama de equipos energéticamente eficientes y con nivel de ruido optimizado para cargas térmicas pequeñas y medianas. Estos equipos de última generación y de fácil mantenimiento requieren poco espacio y pueden integrarse fácilmente en salas existentes gracias a sus compactas dimensiones. Potencia total de refrigeración (kW): 9 - 35</p> <p>El «CyberAir 3PRO CW» regula el clima del centro de datos con máxima precisión, fiabilidad y eficiencia energética. Gracias al liderazgo tecnológico de STULZ se alcanza el mayor potencial de ahorro y la máxima fiabilidad. La flexibilidad y configuración a medida del refrigerador de agua fría CyberAir 3PRO CW permite adaptarlo a cualquier tipo de centro de datos. El rack de climatización de precisión está disponible en 11 tamaños con diferentes conducciones de aire. Potencia total del refrigerador de agua fría (kW): 22 – 260</p> <p>El CyberAir 3PRO DX es la evolución de la exitosa serie CyberAir-3. Este sistema de climatización a salas es el resultado de más de tres décadas de experiencia en proyectos en todo el mundo. Para alcanzar la máxima potencia de refrigeración en un espacio mínimo y ofrecer el máximo potencial de ahorro, los sistemas CRAC ofrecen una adaptabilidad mayor a cualquier otro equipo de refrigeración de precisión del mercado. Medio refrigerante: R410A (GWP: 2.088); R407C (GWP: 1.774); R134a (GWP: 1.430). Potencia total de refrigeración (kW): 22 – 150</p>
Observación	Los sistemas de refrigeración de salas CW o DX se diseñan y ofrecen en función de cada proyecto
Unidad de embalaje	1 pza(s).
Código arancelario	84186900
ETIM 9	EC002515
Descripción producto	Stulz CyberAir Mini: potencia total de refrigeración (kW): 9 - 35; Stulz CyberAir 3PRO CW: potencia total del refrigerador de agua fría (kW): 22 – 260; Stulz CyberAir 3PRO DX: potencia total de refrigeración (kW): 22 – 150