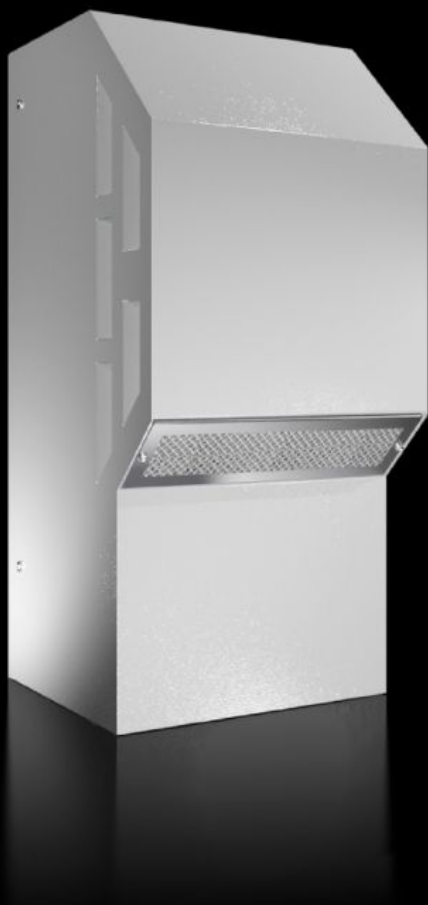
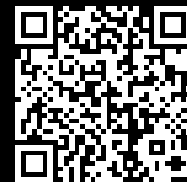


Rittal – The System.

Faster – better – everywhere.



SK 3303.518

**Refrigerador mural TopTherm
Blue e, UL Type 3R/4**

Estado: 13/02/2026 (Fuente: rittal.com/es-es)

ENCLOSURES

POWER DISTRIBUTION

CLIMATE CONTROL

IT INFRASTRUCTURE

SOFTWARE & SERVICES

FRIEDHELM LOH GROUP



SK 3303.518 - Refrigerador mural TopTherm Blue e, UL Type 3R/4 0,5 - 2,5 kW

Refrigeradores murales Blue e energéticamente eficientes en las clases de potencia de 500 a 2500 W con controlador Confort-e estándar integrado y evaporación del agua de condensación eléctrica (a partir de 1000 W), grado de protección UL Type 3R/4, 12.



Características

Referencia	SK 3303.518
Ejecución	montaje mural
Descripción producto	Refrigeradores murales Blue e energéticamente eficientes con controlador e-Confort estándar integrado y evaporación del agua de condensación eléctrica. Grado de protección UL Type 3R/4, 12.
Ventajas	Adecuado para montaje en exteriores Tecnología Blue e Conexión a red con el IoT Interface a través del adaptador Blue e IoT para refrigeradores a partir de una potencia de refrigeración de 500 W con controlador Confort-e
Material	Chapa de acero
Color	RAL 7035
Unidad de envase	Condensadores con recubrimiento Rinano hidrófobo Cableado a punto de conexión (regleta de bornes de conexión a presión) Plantilla de taladros Material de fijación

Características

Potencia total de refrigeración según DIN EN 14511	Potencia de refrigeración L35 L35/60 Hz: 0,5 kW Potencia de refrigeración L35 L50/60 Hz: 0,28 kW
Tensión de servicio	115 V, 1~, 60 Hz
Intensidad máx.	A 60 Hz: 5,7 A
Intensidad de arranque (máx.)	A 60 Hz: 11,5 A
Caudal de aire (soplado libre)	Circuito exterior: 345 m³/h Circuito interior: 280 m³/h
Energy efficiency ratio (EER) 50/60 Hz L35 L35	Potencia de refrigeración L35 L35 (EER) 50 Hz: 1,3 Potencia de refrigeración L35 L35 (EER) 60 Hz: 1,35
Ejecución	montaje mural
Dimensiones	Anchura: 285 mm Altura: 620 mm Profundidad: 298 mm
Grado de protección IP según EN 60 529	Circuito exterior IP 34 Circuito interior IP 56
Protection category NEMA	UL Type 3R UL Type 4 UL Type 12
Refrigerante/medio refrigerante	Agente refrigerante: R-513A Cantidad: 0,19 kg Global Warming Potential (GWP): 631 CO2 Equivalente (CO2e): 0,12 t
Regulación de la temperatura	Controlador e-Confort (regulación de fábrica +35 °C)
Campo de temperatura de servicio	-20 °C...50 °C
Operating temperature max @60 Hz	50 °C
Temperatura de servicio	Modo compresor a partir de +10 °C de temperatura ambiente. El ventilador interior solo se activa en el rango de temperatura de -20 °C a +10 °C.
Campo de temperatura de almacenaje	-40 °C...70 °C
Campo de regulación	20 °C...50 °C

Características

Potencia nominal Pel	Potencia nominal L35 L35/60 Hz: 0,37 kW Potencia nominal L35 L50/60 Hz: 0,45 kW
Presión de servicio admisible (p máx.)	28 bar
Fusible previo	Automático/fusible: 10 A
Observación referente a la referencia	sin evaporación del agua de condensación integrada
Unidad de embalaje	1 pza(s).
Peso neto	30.5
Peso bruto	36.5
Código arancelario	84158200
EAN	4028177943681
ETIM 9	EC000855
ETIM 8	EC000855
ECLASS 8.0	27180704

Aprobaciones

Aprobaciones	C-UL UL + C-UL (listed) UL + C-UL - FTTH
Certificados	EAC
Explicaciones	Declaración de conformidad Declaration of conformity - F-gas regulation Declaración de conformidad UK