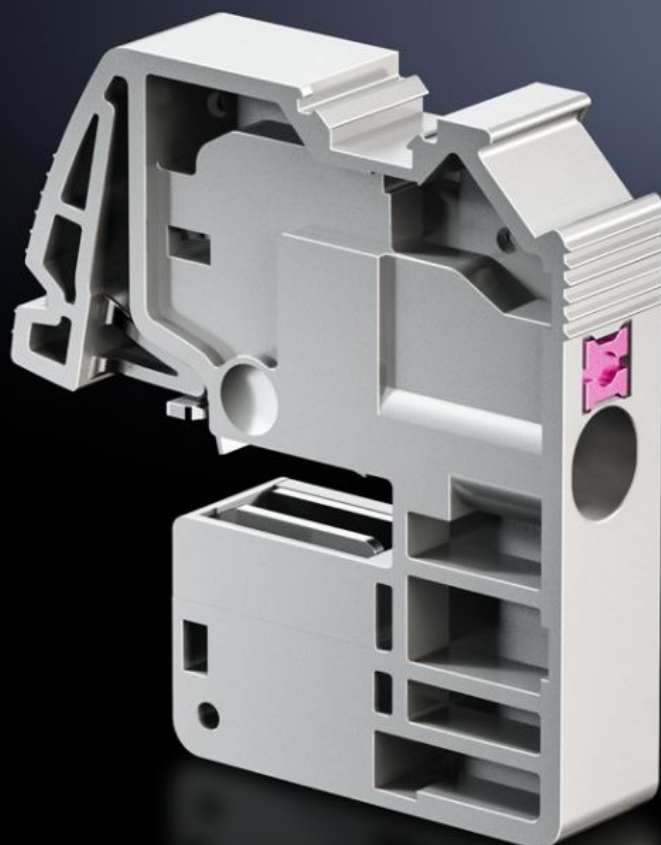


Rittal – The System.

Faster – better – everywhere.



SV 3450.505

Bornes de conexión

Estado: 14/02/2026 (Fuente: rittal.com/es-es)

ENCLOSURES

POWER DISTRIBUTION

CLIMATE CONTROL

IT INFRASTRUCTURE

SOFTWARE & SERVICES

FRIEDHELM LOH GROUP



SV 3450.505 - Bornes de conexión Push-in

Para la conexión de conductores cilíndricos.

Características

| | |
|--|---|
| Referencia | SV 3450.505 |
| Ventajas | Sin mantenimiento Ahorro de tiempo gracias al montaje a presión Cajas de bornes con campos de rotulación integrados Conexión de conductores universal |
| Aplicación | Para uso como toma de conexión para embarrados de conductores N o PE en instalaciones de distribución y control, así como borne de conexión en armarios para contadores eléctricos. Para montaje sobre barras E-Cu o CUPONAL |
| Funcionamiento | Borne con aislamiento completo para una conexión del conductor sin herramientas Desconexión del conductor mediante pin de desbloqueo integrado |
| Material | Poliamida Protección frente a fuego según UL 94-V0 |
| Color | RAL 7042 |
| Test specification | IEC 60 999-1 IEC 60 947-7-1/-2 |
| Conexión de conductores cilíndricos, hilos finos con casquillos terminales | 0,5 - 4 mm ² |
| Conexión de conductores cilíndricos, hilos finos sin casquillo terminal | 0,5 - 4 mm ² |
| Conexión de conductores cilíndricos, multifilares | 0,5 - 4 mm ² |
| Conexión de conductores cilíndricos, unifilares | 0,5 - 6 mm ² |
| Para grosor de barra | 5 mm |

Características

| | |
|--------------------------------|--|
| Unidad de embalaje | 10 pza(s). |
| Peso neto | 0.14 |
| Peso bruto | 0.151 |
| PCF/VE (Cradle-to-Gate) | 0,5 kg CO2 eq (Cat B) |
| Información sobre la clase PCF | Categoría B: valor PCF (Cradle-to-Gate) calculado aproximadamente en función del peso del producto y autodeclarado |
| Código arancelario | 85369010 |
| EAN | 4028177813960 |
| ETIM 9 | EC000001 |
| ETIM 8 | EC000001 |
| ECLASS 8.0 | 27141146 |

Aprobaciones

| | |
|---------------|--|
| Aprobaciones | ABS Lloyds Register of Shipping UR + C-UR (recognized) |
| Explicaciones | Declaración de conformidad |