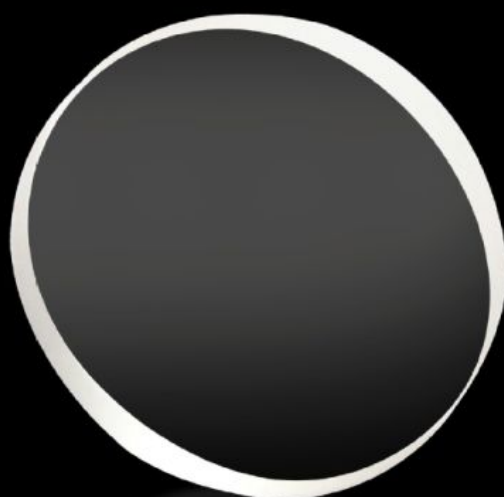
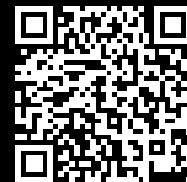


Rittal – The System.

Faster – better – everywhere.



AS 4050.321

Cubierta de cristal

Estado: 15/06/2026 (Fuente: rittal.com/es-es)

ENCLOSURES

POWER DISTRIBUTION

CLIMATE CONTROL

IT INFRASTRUCTURE

SOFTWARE & SERVICES

FRIEDHELM LOH GROUP



AS 4050.321 - Cubierta de cristal para centros láser Perforex LC

Cristal de protección para la lente del láser en centros láser Perforex LC.

Características

Referencia	AS 4050.321
Descripción producto	Cristal de protección para la lente del láser en centros láser Perforex LC.
Ventajas	Protección contra el ensuciamiento de la óptica Cubierta de cristal intercambiable
Material	Cristal
Diámetro	22,4 mm
Grosor del material	4,1 mm
Observación	Una limpieza periódica garantiza unos resultados de corte óptimos
Adecuados para referencia	4050330 4050335
Unidad de embalaje	1 pza(s).
Peso neto	0,051 kg
Peso bruto	0,061 kg
Código arancelario	39269097
ECLASS 8.0	36600890