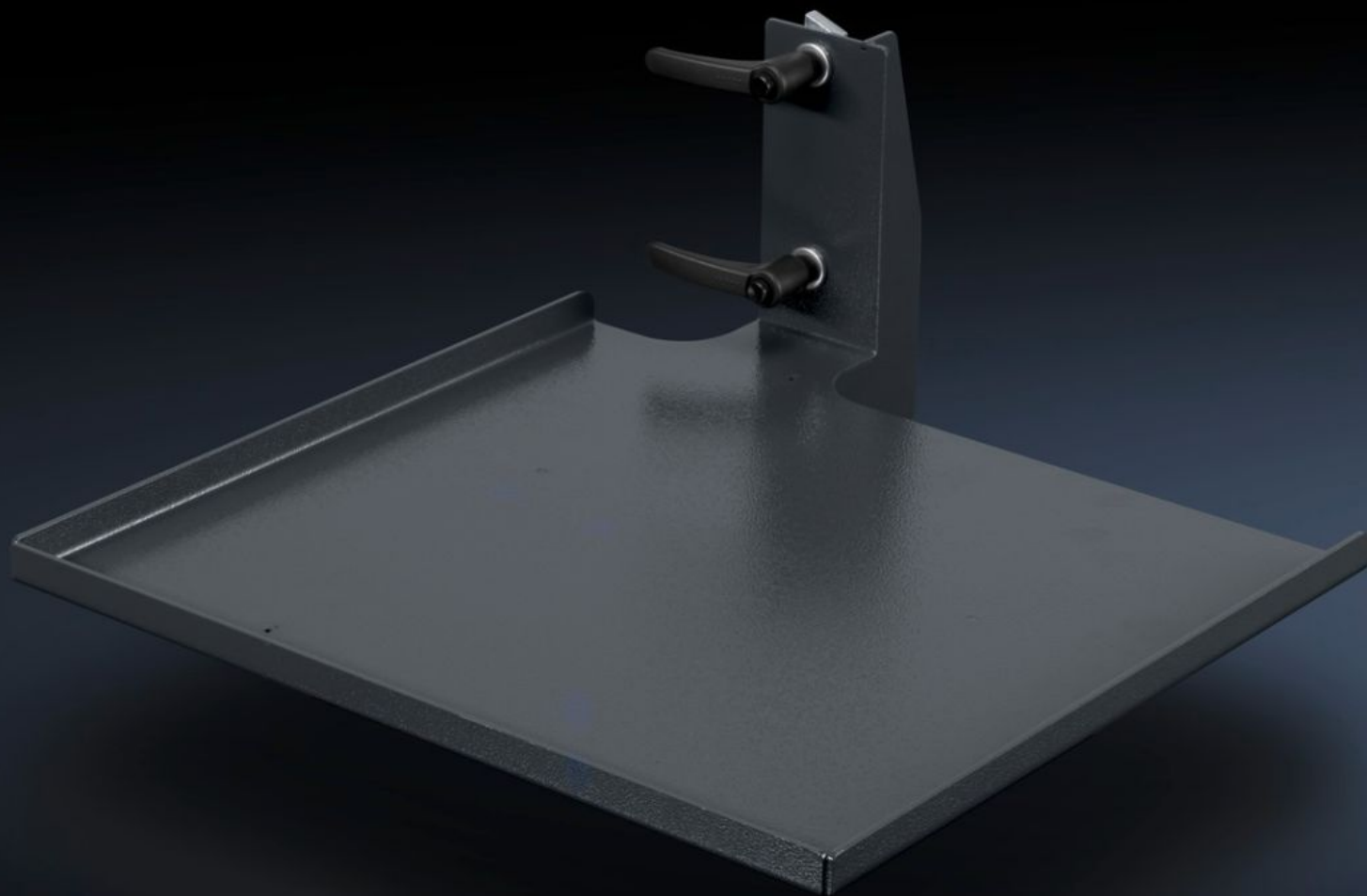
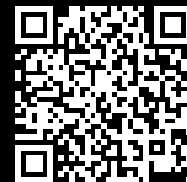


**Rittal – The System.**

Faster – better – everywhere.



**AS 4051.118**

**Soporte para bobinas de cables**

Estado: 2/06/2026 (Fuente: [rittal.com/es-es](http://rittal.com/es-es))

ENCLOSURES

POWER DISTRIBUTION

CLIMATE CONTROL

IT INFRASTRUCTURE

SOFTWARE & SERVICES

FRIEDHELM LOH GROUP



# AS 4051.118 - Soporte para bobinas de cables

Bandeja para bobinas de cables, adecuada para mesas de montaje y la WS 540. La fijación a la Estación de cableado se realiza al perfil de fijación vertical en el lado izquierdo o derecho.



## Características

Referencia	AS 4051.118
Ejecución	izquierda
Descripción producto	Bandeja para bobinas de cables, adecuada para mesas de montaje y la WS 540. La fijación a la Estación de cableado se realiza al perfil de fijación vertical en el lado izquierdo o derecho.
Datos técnicos	Superficie de apoyo (An. x Al. x Pr.): 375 x 20 x 475 mm
Material	Chapa de acero
Color	RAL 7016
Unidad de envase	Soporte para bobinas de cables Incl. material de fijación
Observación	Para poder utilizar la Wire Station WS 540 se precisa el elemento de fijación vertical (4051.106).
Adecuados para referencia	4051.100 4050.150 4050.200 4050.300
Unidad de embalaje	1 pza(s).
Peso neto	5,8 kg
Peso bruto	7,2 kg

# Características

Código arancelario	73269098
ETIM 9	EC002778
ETIM 8	EC002778
ECLASS 8.0	36629090
Descripción producto	AS Soporte para bobinas de cables, izquierdo, 375 x 475 mm, 1 P.