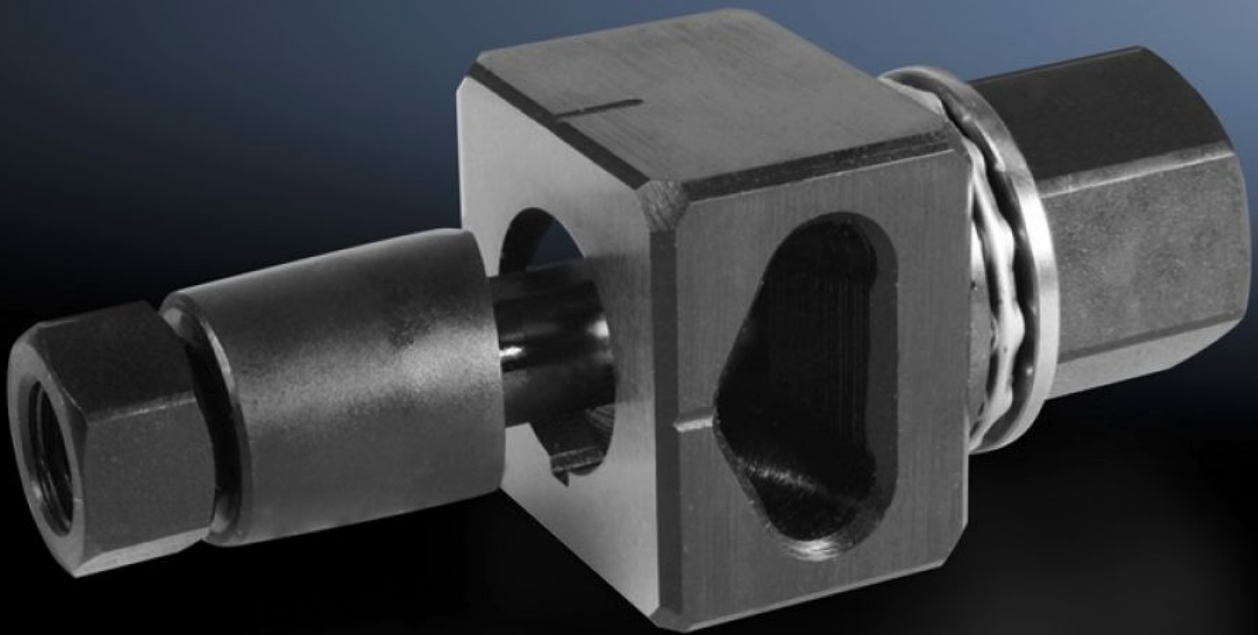


**Rittal – The System.**

Faster – better – everywhere.



**AS 4055.440**

**Perforadora de chapa contorno especial**

Estado: 15/11/2025 (Fuente: [rittal.com/es-es](http://rittal.com/es-es))

ENCLOSURES

POWER DISTRIBUTION

CLIMATE CONTROL

IT INFRASTRUCTURE

SOFTWARE & SERVICES

FRIEDHELM LOH GROUP



# AS 4055.440 - Perforadora de chapa contorno especial para chapa de acero

Para punzonar escotaduras con contorno especial

## Características

Referencia	AS 4055.440
Ejecución	con lengüeta de 3 mm
Descripción producto	Para punzonar escotaduras con contorno especial. El uso de la perforadora de chapa se realiza mediante llave o punzonadora hidráulica.
Ventajas	Con salida lateral para el residuo Sin atascos de la matriz
Unidad de envase	Matrices Punzón Pernos de tracción Contratuerca Tuerca de presión con rodamiento Adaptador para hidráulica Maletín de plástico
Material mecanizable	Chapa de acero
Grosor de material máx. mecanizable chapa de acero	2 mm
Ø punzonadora	22,5 mm
Unidad de embalaje	1 pza(s).
Peso neto	0.727
Peso bruto	0.757
Código arancelario	82073010
EAN	4028177808492
ETIM 9	EC000156
ETIM 8	EC000156

# Características

---

ECLASS 8.0

21049047