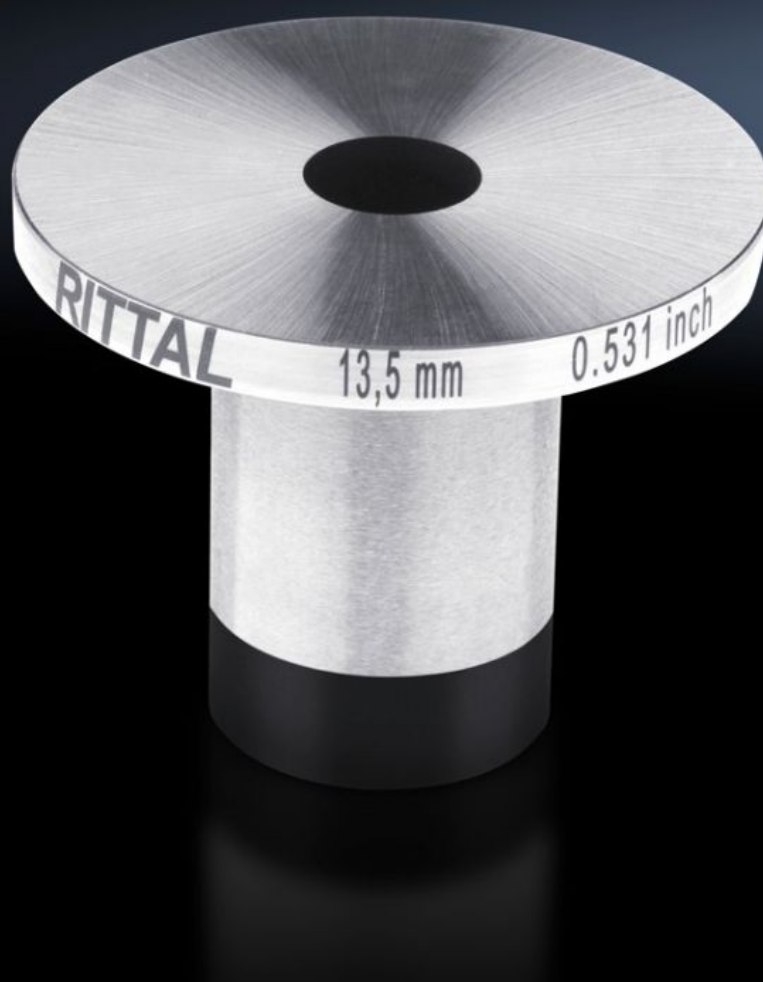
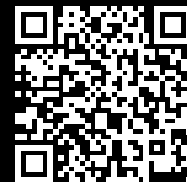


Rittal – The System.

Faster – better – everywhere.



AS 4055.775 Matrices

Estado: 14/02/2026 (Fuente: rittal.com/es-es)

ENCLOSURES

POWER DISTRIBUTION

CLIMATE CONTROL

IT INFRASTRUCTURE

SOFTWARE & SERVICES

FRIEDHELM LOH GROUP



AS 4055.775 - Matrices

Las matrices deben utilizarse en combinación con el punzón correspondiente. Estas permiten el punzonado de escotaduras redondas en pletinas y barras.

Características

Referencia	AS 4055.775
Descripción producto	Las matrices deben utilizarse en combinación con el punzón correspondiente. Estas permiten el punzonado de escotaduras redondas en pletinas y barras.
Diámetro	13,5 mm
Material thickness (max.)	12 mm
Unidad de embalaje	1 pza(s).
Peso neto	0.256
Peso bruto	0.296
Código arancelario	82073010
EAN	4028177920729
ETIM 9	EC003458
ETIM 8	EC003458
ECLASS 8.0	21049240