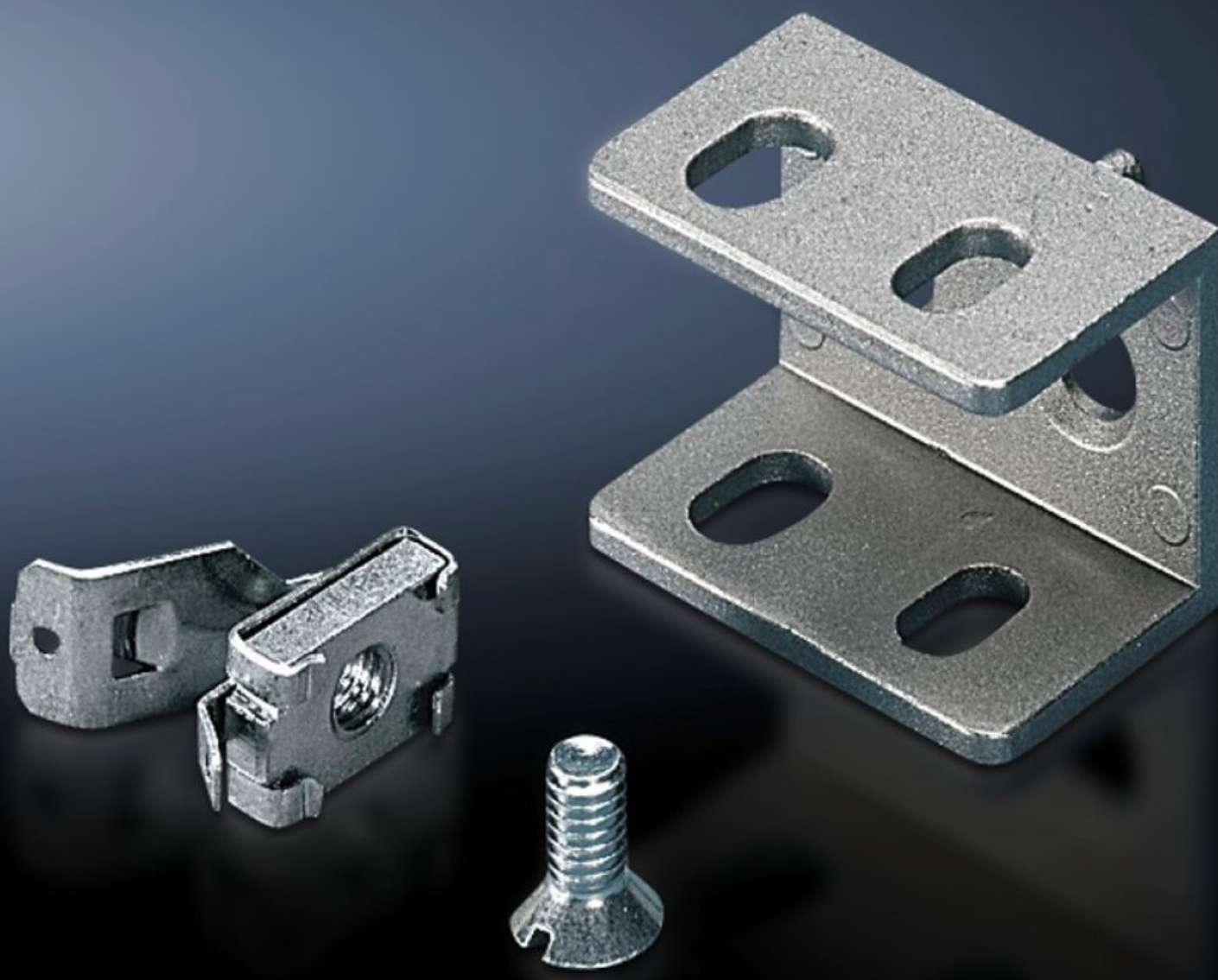
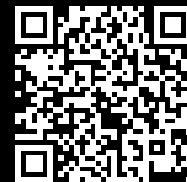


Rittal – The System.

Faster – better – everywhere.



SZ 4182.000

Soporte de fijación PS

Estado: 9/02/2026 (Fuente: rittal.com/es-es)

ENCLOSURES

POWER DISTRIBUTION

CLIMATE CONTROL

IT INFRASTRUCTURE

SOFTWARE & SERVICES

FRIEDHELM LOH GROUP



SZ 4182.000 - Soporte de fijación PS para VX, TS, VX SE

Para la fijación variable del carril de montaje 23 x 23 mm.



Características

Referencia	SZ 4182.000
Descripción producto	Para la fijación variable del carril de montaje 23 x 23 mm.
Material	Cinc fundido a presión
Unidad de envase	1 juego = 1 soporte de fijación, 1 tornillo M6 x 12 mm, 1 tuerca enjaulada M6
Posibilidades de montaje	<p>A elección alineado con: exterior del armario o anchura interior del armario</p> <p>Al perfil vertical del armario TS mediante una tuerca a presión 8800.808 o una guía de adaptación para ser compatible con el perfil VX, desplazada en altura, mediante carril de montaje TS 25 x 38 mm</p> <p>Al perfil vertical del armario VX o VX SE mediante una guía de adaptación para ser compatible con el perfil VX</p> <p>Al perfil horizontal del armario VX, TS</p> <p>Al perfil horizontal del armario VX SE, abajo</p> <p>Al perfil horizontal del armario VX SE, arriba en la profundidad</p> <p>En armarios y carriles con troquel rectangular de sistema 12,5 x 11 mm.</p>
Observación	Tuercas deslizantes (recomendamos: M6)
Adecuado para tipo de armario	VX TS VX SE
Unidad de embalaje	24 pza(s).

Características

Peso neto	1.2
Peso bruto	1.509
Código arancelario	73182900
EAN	4028177093362
ETIM 9	EC002625
ETIM 8	EC002625
ECLASS 8.0	27189234