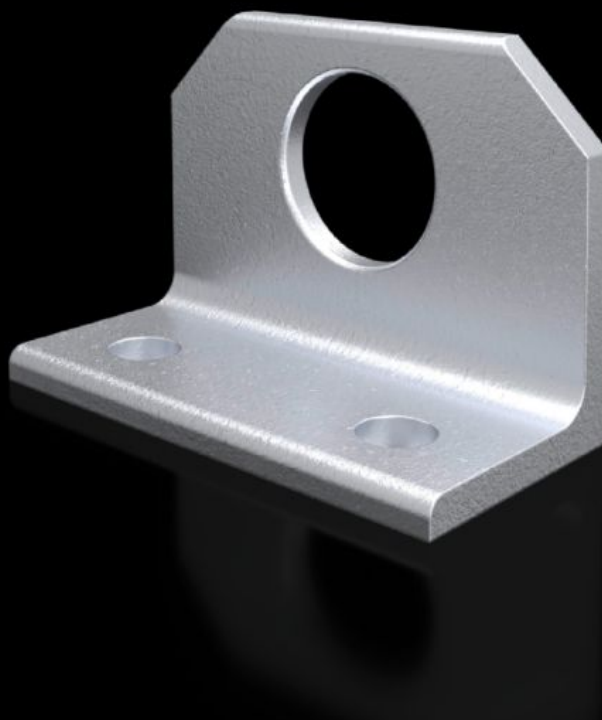


Rittal – The System.

Faster – better – everywhere.



SZ 4540.000

Ángulo combinado

Estado: 5/05/2026 (Fuente: rittal.com/es-es)

ENCLOSURES

POWER DISTRIBUTION

CLIMATE CONTROL

IT INFRASTRUCTURE

SOFTWARE & SERVICES

FRIEDHELM LOH GROUP



SZ 4540.000 - Ángulo combinado para VX, TS

Para una distribución óptima de las fuerzas de tracción durante el transporte con grúa de armarios ensamblados.



Características

Referencia	SZ 4540.000
Descripción producto	Para una distribución óptima de las fuerzas de tracción durante el transporte con grúa de armarios ensamblados.
Material	Chapa de acero
Superficie	Galvanizada
Unidad de envase	Incl. material de fijación
Adecuado para	Tipo de armario: VX TS
Unidad de embalaje	4 pza(s).
Peso neto	2,58 kg
Peso bruto	2,76 kg
PCF/VE (Cradle-to-Gate)	10,4 kg CO2 eq (Cat B)
Información sobre la clase PCF	Categoría B: valor PCF (Cradle-to-Gate) calculado aproximadamente en función del peso del producto y autodeclarado
Código arancelario	73182900
ETIM 9	EC002622
ETIM 8	EC002622
ECLASS 8.0	27189234

Características

Descripción producto

SZ Ángulo combinado