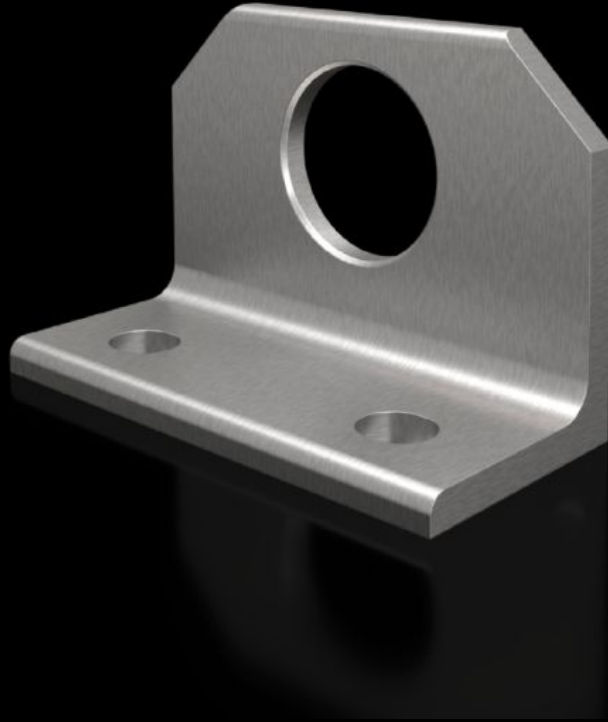


**Rittal – The System.**

Faster – better – everywhere.



# SZ 4540.500

## Ángulo combinado

Estado: 3/05/2026 (Fuente: [rittal.com/es-es](http://rittal.com/es-es))

ENCLOSURES

POWER DISTRIBUTION

CLIMATE CONTROL

IT INFRASTRUCTURE

SOFTWARE & SERVICES

FRIEDHELM LOH GROUP



# SZ 4540.500 - Ángulo combinado para VX, TS

Para una distribución óptima de las fuerzas de tracción durante el transporte con grúa de armarios ensamblados.



## Características

Referencia	SZ 4540.500
Descripción producto	Para una distribución óptima de las fuerzas de tracción durante el transporte con grúa de armarios ensamblados.
Material	Acero inoxidable 1.4301 (AISI 304)
Unidad de envase	Incl. material de fijación
Adecuado para	Tipo de armario: VX TS
Tipo de comunicación según UL 50E	Type 1 Type 12
Protection category NEMA	NEMA 1, 12
Grado de protección IP según IEC 60 529	IP 55
Unidad de embalaje	2 pza(s).
Peso neto	1,2 kg
Peso bruto	1,4 kg
PCF/VE (Cradle-to-Gate)	5,3 kg CO2 eq (Cat B)
Información sobre la clase PCF	Categoría B: valor PCF (Cradle-to-Gate) calculado aproximadamente en función del peso del producto y autodeclarado

# Características

---

Código arancelario	73182900
ETIM 9	EC002622
ETIM 8	EC002622
ECLASS 8.0	27189234
Descripción producto	SZ Ángulo combinado de acero inoxidable

# Aprobaciones

---

Aprobaciones	UL + C-UL - FTTA
--------------	------------------