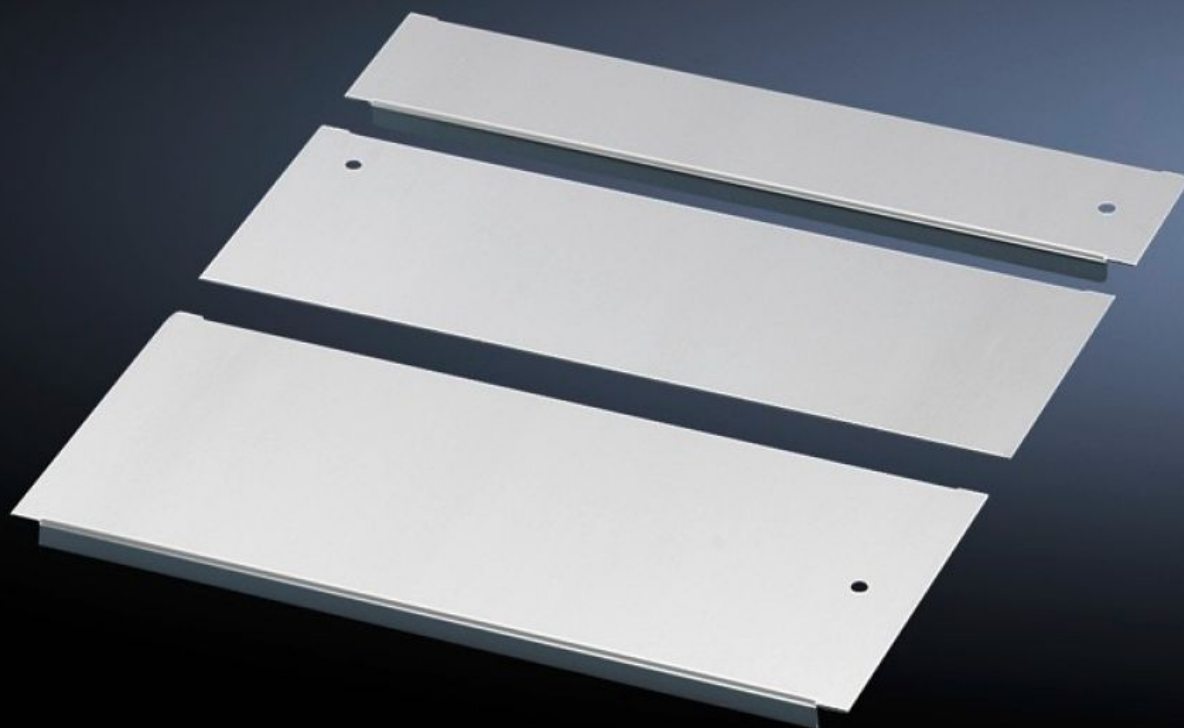


Rittal – The System.

Faster – better – everywhere.



CM 5001.214

Chapa de entrada de cables

Estado: 27/10/2025 (Fuente: rittal.com/es-es)

ENCLOSURES

POWER DISTRIBUTION

CLIMATE CONTROL

IT INFRASTRUCTURE

SOFTWARE & SERVICES

FRIEDHELM LOH GROUP



CM 5001.214 - Chapa de entrada de cables para TP

La compensación de potencial a través de elementos de fijación, así como los puntos de puesta a tierra están ya disponibles.

Características

| | |
|----------------------|--|
| Referencia | CM 5001.214 |
| Descripción producto | La compensación de potencial a través de elementos de fijación, así como los puntos de puesta a tierra están ya disponibles. |
| Material | Chapa de acero |
| Superficie | Galvanizada |
| Unidad de envase | Incl. material de fijación |
| Observación | La abertura del suelo en armarios de 1000, 1200 y 1600 mm de ancho se encuentra partida en anchura para una mayor estabilidad y una entrada de cables universal. La combinación de chapas modulares de suelo es necesaria para poder cerrar por completo el suelo en el TS IT |
| Dimensiones | Profundidad: 100 mm |
| Adecuado para | Tipo de armario: TS IT TS CM TP Anchura: = 600 mm |
| Unidad de embalaje | 1 pza(s). |
| Peso neto | 0.79 |
| Peso bruto | 0.813 |
| Código arancelario | 94039910 |
| EAN | 4028177523180 |
| E-Number Sweden | E3404482 |
| ETIM 9 | EC002620 |
| ETIM 8 | EC002620 |

Características

ECLASS 8.0

27189261