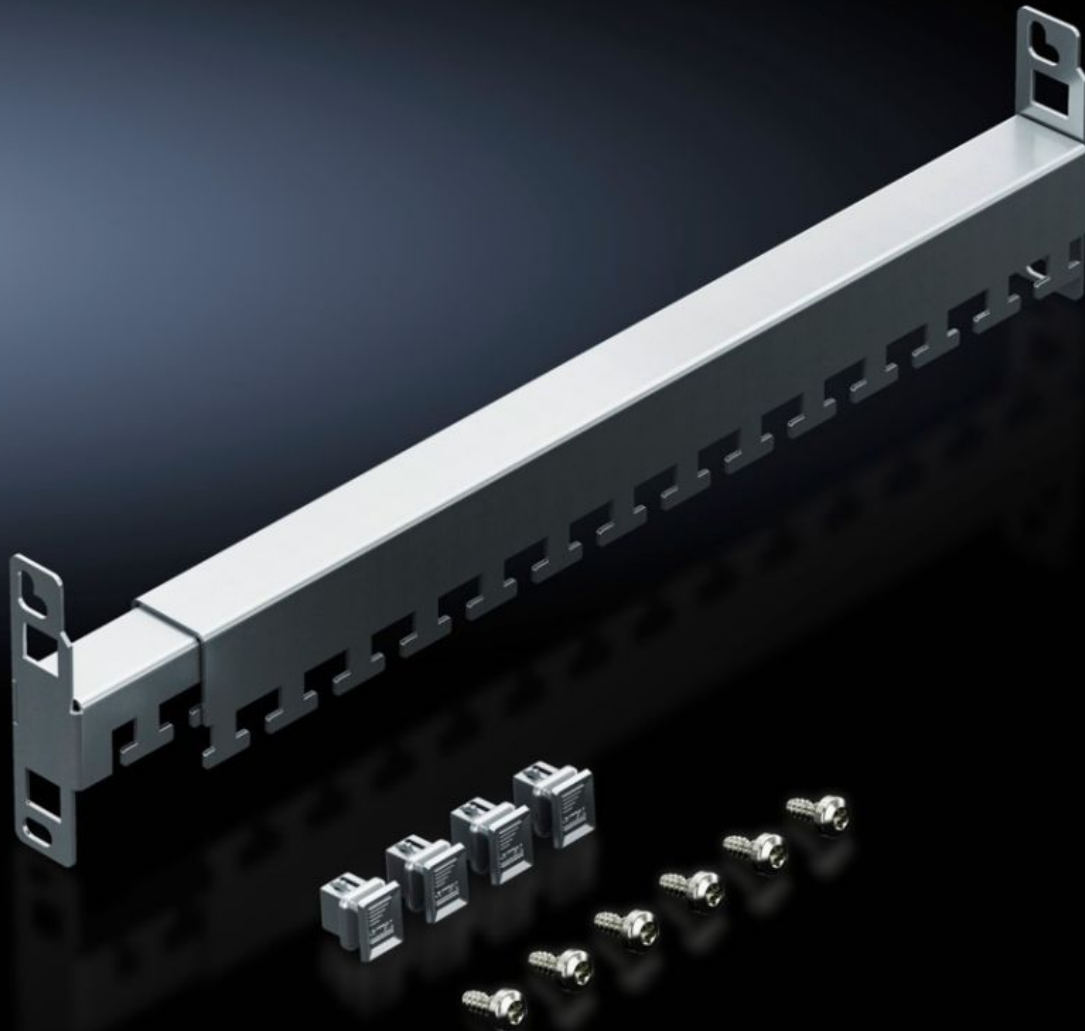


**Rittal – The System.**

Faster – better – everywhere.



**DK 5302.044**

**Guía de entrada de cables, variable en profundidad**

Estado: 23/05/2026 (Fuente: [rittal.com/es-es](http://rittal.com/es-es))

ENCLOSURES

POWER DISTRIBUTION

CLIMATE CONTROL

IT INFRASTRUCTURE

SOFTWARE & SERVICES

FRIEDHELM LOH GROUP



# DK 5302.044 - Guía de entrada de cables, variable en profundidad para VX IT, TE

Para VX IT y TE. Permite la adaptación flexible de su longitud a la distancia de fijación determinada entre los dos marcos de montaje de 19".

## Características

Referencia	DK 5302.044
Ventajas	La versión de la guía variable en profundidad permite la adaptación flexible de su longitud a la distancia de fijación determinada entre los dos marcos de montaje de 19".
Aplicación	<p>Para el guiado de cables al bastidor del armario y la tracción de los cables introducidos. Estos pueden fijarse a la guía de entrada de cables mediante bridas o velcro.</p> <p>Las guías de entrada de cables pueden insertarse directamente en la parte posterior, en transversal a un nivel de montaje de 19" o bien en la profundidad del armario entre dos marcos de montaje. Una fijación atornillada adicional asegura la unidad.</p>
Material	Chapa de acero
Superficie	Galvanizada
Unidad de envase	Incl. accesorios de fijación
Distancia niveles	350 - 550 mm
Observación	<p>Medida de fijación + 170 mm = Distancia de nivel de 19" en VX IT Standard</p> <p>Medida de fijación + 175 mm = Distancia de nivel de 19" en VX IT Dynamic</p>
Unidad de embalaje	1 pza(s).
Peso neto	0,67 kg
Peso bruto	0,687 kg
PCF/VE (Cradle-to-Gate)	2,6 kg CO2 eq (Cat B)
Información sobre la clase PCF	Categoría B: valor PCF (Cradle-to-Gate) calculado aproximadamente en función del peso del producto y autodeclarado

# Características

---

Código arancelario	73269098
ETIM 9	EC000322
ECLASS 8.0	27400604
Descripción producto	VX Guia cables, 325-575 mm, 1 P.

---