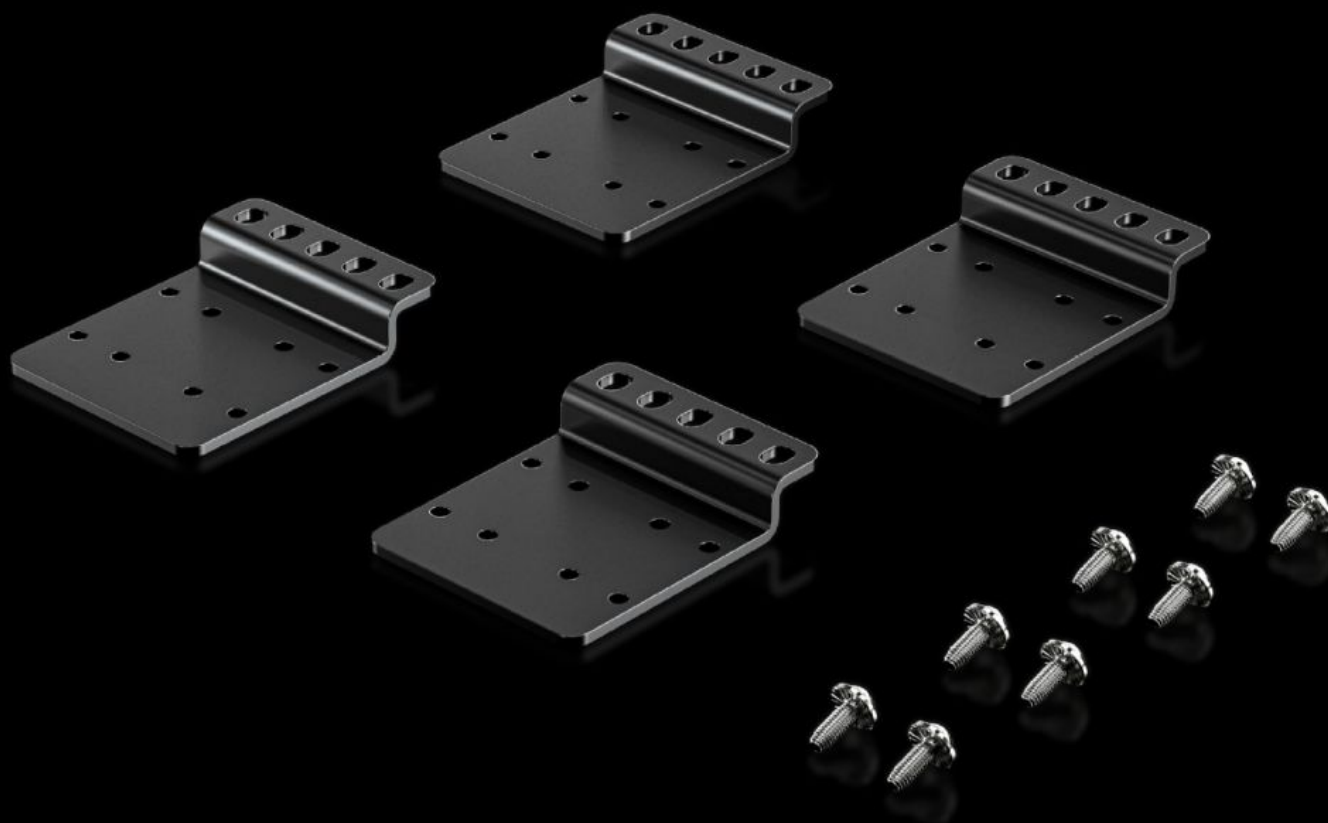


Rittal – The System.

Faster – better – everywhere.



VX 5302.110

Ángulo de montaje

Estado: 10/02/2026 (Fuente: rittal.com/es-es)

ENCLOSURES

POWER DISTRIBUTION

CLIMATE CONTROL

IT INFRASTRUCTURE

SOFTWARE & SERVICES

FRIEDHELM LOH GROUP



VX 5302.110 - Ángulo de montaje para guías perfil de 19"

VX IT

Mounting bracket for mounting 482.6 mm (19") mounting angles in VX IT network/server racks.

Características

Referencia	VX 5302.110
Ejecución	para VX IT, guía perfil de 19", Standard
Descripción producto	Para la fijación de las guías perfil 19" en racks para redes/servidores VX IT.
Ventajas	La compensación de potencial de las guías perfil se realiza directamente a través de la fijación
Material	Chapa de acero
Superficie	Pintada
Color	RAL 9005
Unidad de envase	Incl. material de fijación
Adecuado para	Anchura: = 600 mm
Unidad de embalaje	4 pza(s).
Peso neto	0.6
Peso bruto	0.62
PCF/VE (Cradle-to-Gate)	2,4 kg CO2 eq (Cat B)
Información sobre la clase PCF	Categoría B: valor PCF (Cradle-to-Gate) calculado aproximadamente en función del peso del producto y autodeclarado
Código arancelario	73182900
EAN	4028177955486
ETIM 9	EC002620
ECLASS 8.0	27189261

Aprobaciones

Explicaciones

Declaración del fabricante