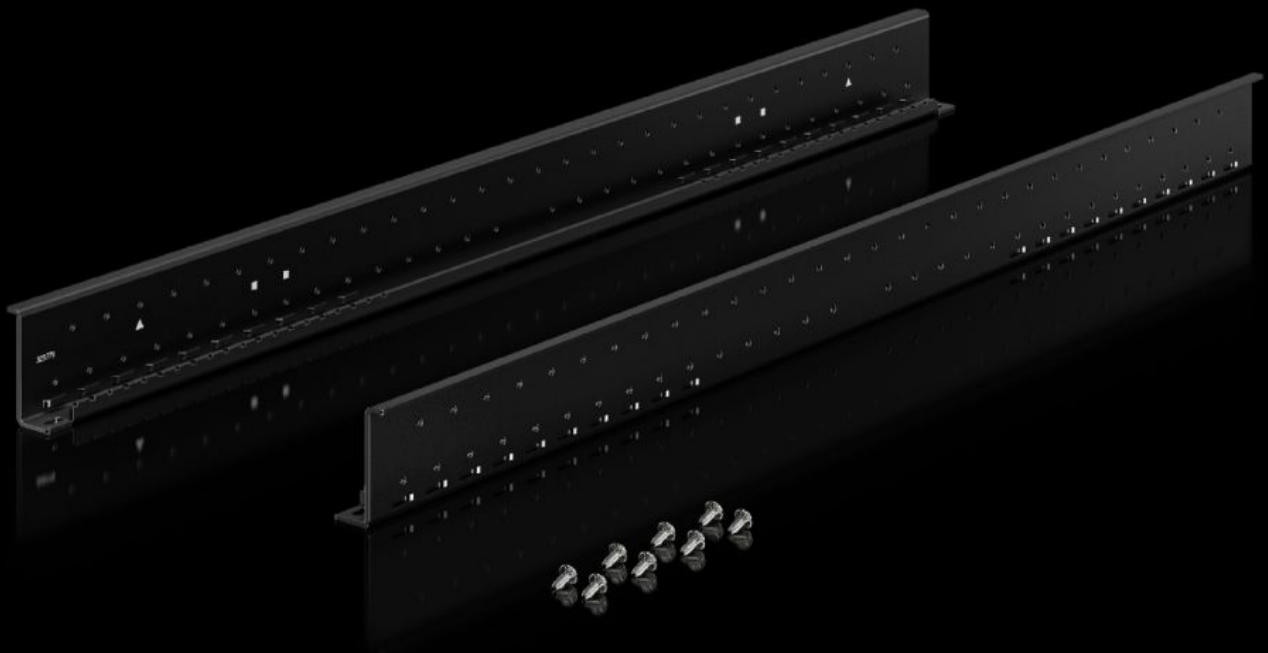


# Rittal – The System.

Faster – better – everywhere.



## VX 5302.112

## Elementos de profundidad

Estado: 5/04/2026 (Fuente: [rittal.com/es-es](http://rittal.com/es-es))

ENCLOSURES

POWER DISTRIBUTION

CLIMATE CONTROL

IT INFRASTRUCTURE

SOFTWARE & SERVICES

FRIEDHELM LOH GROUP



# VX 5302.112 - Elementos de profundidad para guías perfil de 482,6 mm (19")

Guías perfil en forma de L, también para alojar juegos de montaje para sistemas de servidores.

## Características

Referencia	VX 5302.112
Ejecución	para VX IT, guía perfil de 19", Standard
Descripción producto	Para alojar guías perfil en pulgadas.
Ventajas	Capacidad de carga especialmente elevada hasta 15000 N Elevada estabilidad gracias a una mejora de la distribución de la carga Posibilidad de montaje simétrico o asimétrico Más espacio para la gestión del cableado o la integración de una Liquid Cooling Unit (LCU) en una instalación unilateral, asimétrica (con desplazamiento lateral) Ideal para la integración de guías perfil en pulgadas para el montaje alternativo con componentes de 21, 23 o 24"
Material	Chapa de acero
Superficie	Pintada
Color	RAL 9005
Unidad de envase	Elementos de profundidad Incl. material de fijación 4 elementos de profundidad (2 arriba, 2 abajo)
Observación para el montaje	Para la fijación de guías perfil en armarios con una profundidad de >1000 mm y una anchura de 600 mm se precisa adicionalmente el carril soporte para VX IT
Adecuado para	Tipo de armario: VX IT, Standard Anchura: > 600 mm Profundidad: = 1.200 mm
Unidad de embalaje	4 pza(s).
Peso neto	9,6 kg

# Características

---

Peso bruto	10,3 kg
PCF/VE (Cradle-to-Gate)	41 kg CO2 eq (Cat B)
Información sobre la clase PCF	Categoría B: valor PCF (Cradle-to-Gate) calculado aproximadamente en función del peso del producto y autodeclarado
Código arancelario	73269098
ETIM 9	EC002620
ECLASS 8.0	27189261
Descripción producto	Elementos de profundidad para guías perfil de 482,6 mm (19"), para alojar guías perfil en pulgadas. Para ancho de armario: > 600 mm, para profundidad de armario: = 1.200 mm, chapa de acero, pintada, RAL 9005

# Aprobaciones

---

Explicaciones	Declaración del fabricante
---------------	----------------------------