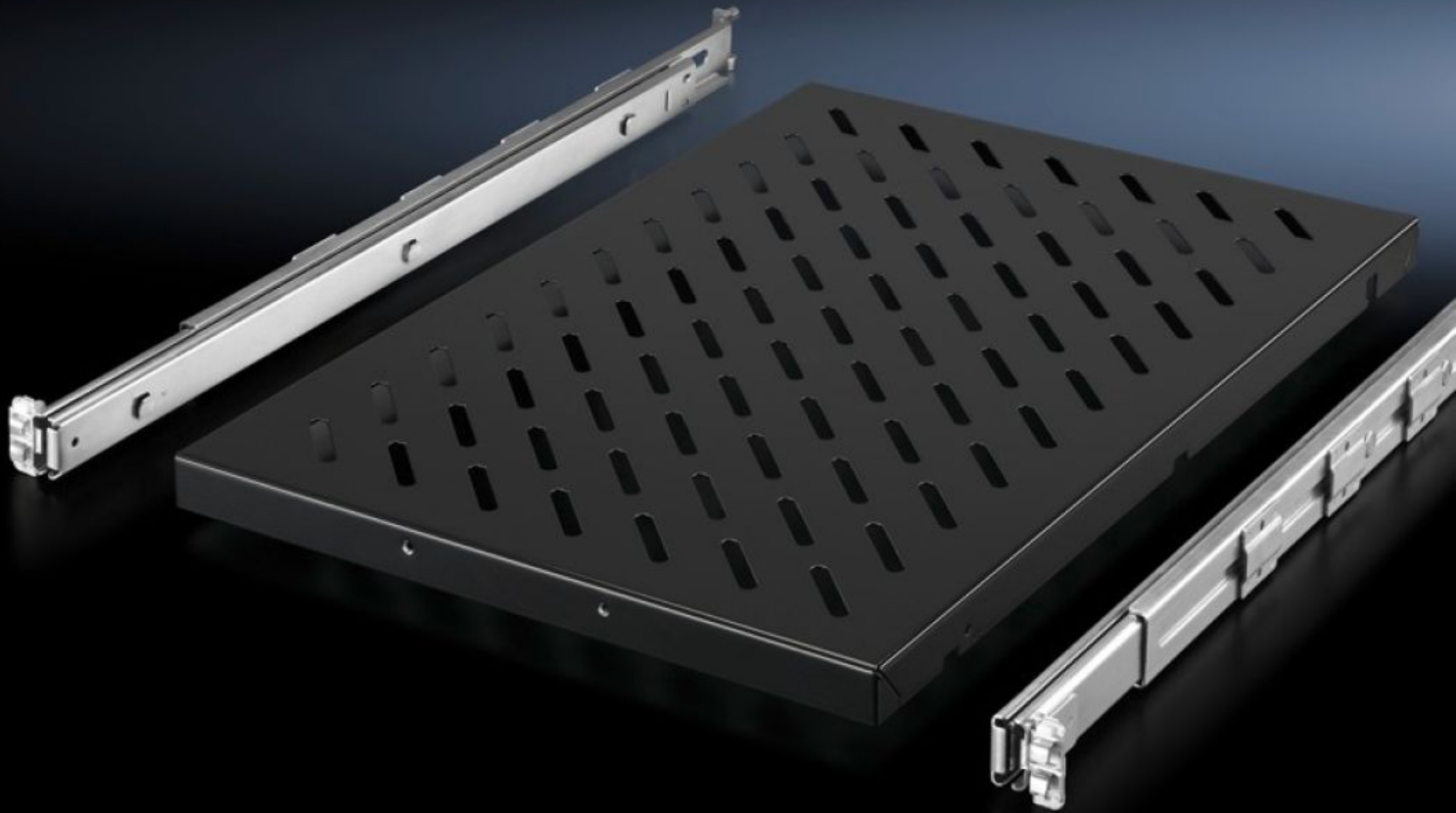


Rittal – The System.

Faster – better – everywhere.



DK 5501.715

Bandeja para equipos, extraíble

Estado: 10/06/2026 (Fuente: rittal.com/es-es)

ENCLOSURES

POWER DISTRIBUTION

CLIMATE CONTROL

IT INFRASTRUCTURE

SOFTWARE & SERVICES

FRIEDHELM LOH GROUP



DK 5501.715 - Bandeja para equipos, extraíble para VX IT, TS IT, TE, TX CableNet

Para montaje entre dos niveles de fijación 19".



Características

| | |
|----------------------|------------------------------------------------------------------------------------------------------------------------------|
| Referencia | DK 5501.715 |
| Descripción producto | Para el montaje entre dos niveles de fijación de 19", a guías perfil de 19" o al marco de montaje de 19". |
| Ventajas | Rápido montaje por una sola persona, sin herramientas, desde el frontal del rack Autofrenable Completamente extraíbles |
| Aplicación | Variable en profundidad para adaptación a las distancias personalizadas entre niveles |
| Material | Chapa de acero |
| Superficie | Bandeja: pintada Guías telescópicas/Juego de montaje: galvanizadas |
| Color | RAL 9005 |
| Unidad de envase | Bandeja para equipos perforada Guía telescópica con juego de montaje Incl. material de fijación |
| Aplicación | En caso de distancias mayores entre niveles, deberá reducirse la distancia de nivel premontada, capacidad de carga 100 kg. |
| Capacidad de carga | 100 kg |

Características

| | |
|--------------------------------|--------------------------------------------------------------------------------------------------------------------|
| Dimensiones | Anchura: 419 mm Profundidad: 500 mm |
| Adecuado para | Tipo de armario: VX IT TS IT TE |
| Distancia niveles | 400 - 600 mm |
| Unidad de embalaje | 1 pza(s). |
| Peso neto | 6,7 kg |
| Peso bruto | 7 kg |
| PCF/VE (Cradle-to-Gate) | 26,7 kg CO2 eq (Cat B) |
| Información sobre la clase PCF | Categoría B: valor PCF (Cradle-to-Gate) calculado aproximadamente en función del peso del producto y autodeclarado |
| Código arancelario | 73269098 |
| ETIM 9 | EC002620 |
| ECLASS 8.0 | 27189261 |
| Descripción producto | Bandeja para equipos extraíble 100kg prof. 400-600, variable en profundidad RAL9005 |